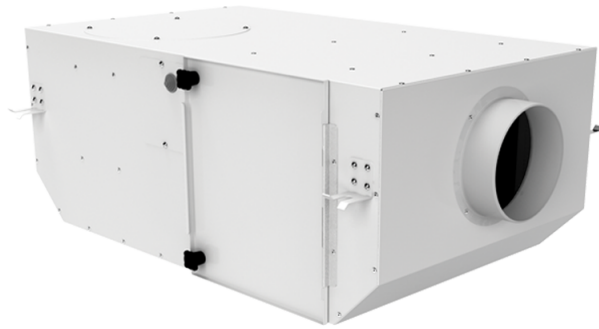


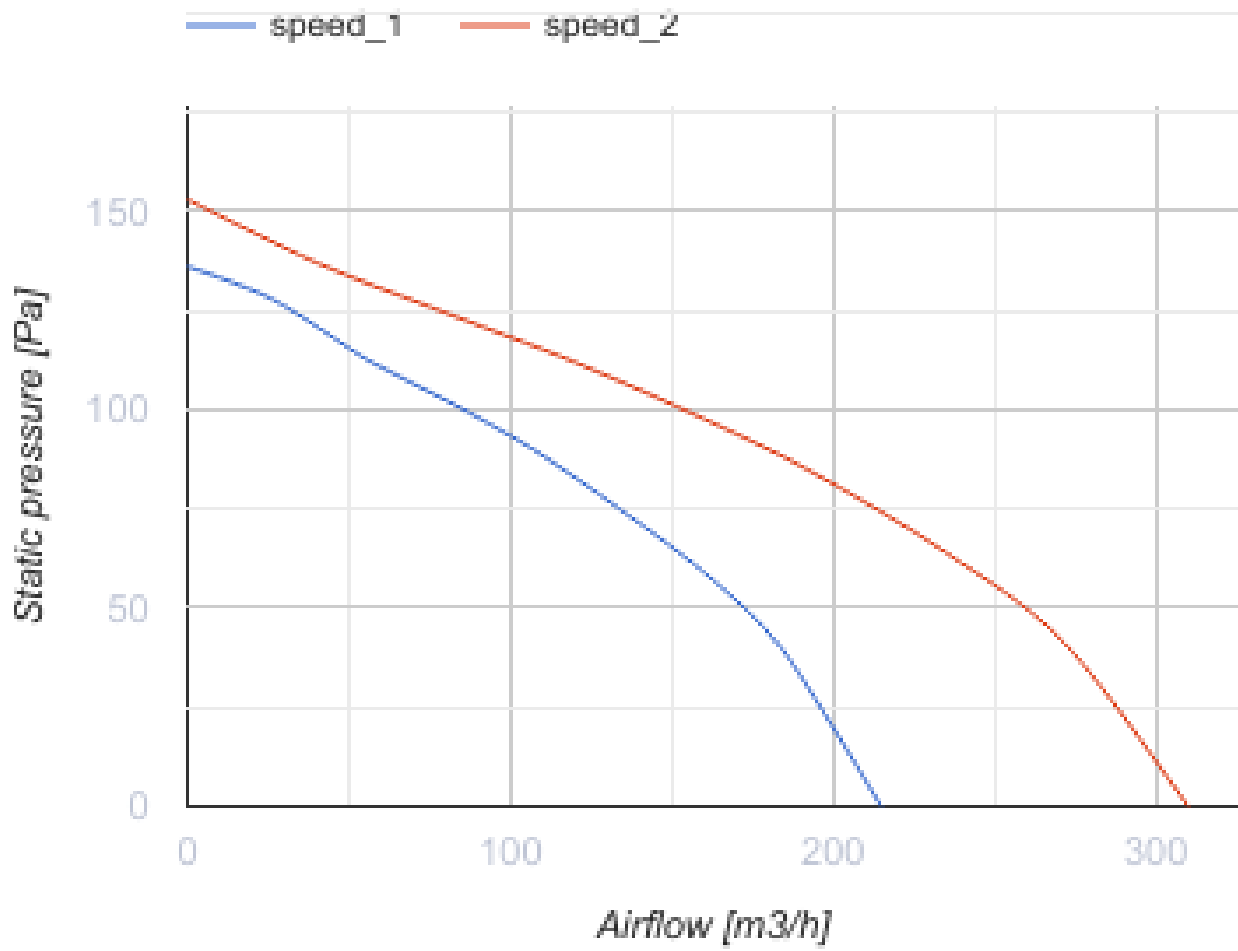
# КСВ 150 Дуо Б G4/F8



Відцентрові вентилятори у звукоізолюваному корпусі

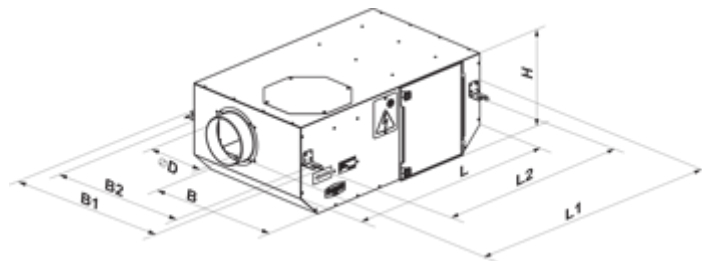
- Максимальна витрата повітря: 310
- Рівень звукового тиску LpA на відстані 3 м: 25
- Фільтр: G4+F8
- Шумоізоляція
- Тип двигуна: АС
- Тип крильчатки: Відцентровий назад загнуті лопатки
- Матеріал корпусу: Сталь із полімерним покриттям
- Встановлення в довільній позиції

	Одиниця виміру	КСВ 150 Дуо Б G4/F8	
Розмір повітропроводу, який приєднується	мм	150	
Швидкість	-	2	
Мінімальна напруга живлення	В	230	
Максимальна напруга живлення	В	230	
Частота мережі живлення	Гц	50	
Номінальна потужність	Вт	41	50
Максимальний струм	А	0.18	0.22
Максимальна витрата повітря	м³/год	215	310
Рівень звукового тиску LpA на відстані 3 м	дБ(А)	15	25
Вага	кг	14.17	
Фільтр	-	G4+F8	
Максимальна температура повітря що переміщується	°С	40	
Мінімальна температура повітря що переміщується	°С	-25	
Клас захисту	-	IPX4	
Клас захисту приводу	-	IP44	

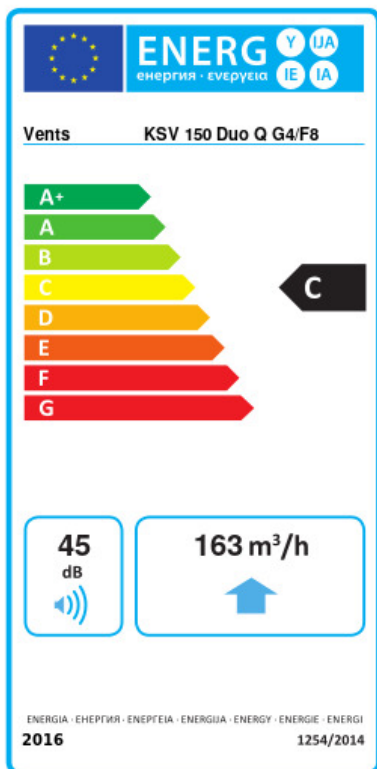


### Розміри

D	L	H	B	L1	B1	L2	B2
150	705	250	415	805	508	650	458



## Екодизайн



Торгова марка	Вентс					
Модель	КСВ 150 Дуо Б G4/F8					
Питоме споживання енергії (кВт.год/(м²/рік))	Холодний		Помірний		Теплий	
	-50.7	A+	-23.6	C	-8.1	F
Тип установки	Unidirectional					
Тип приводу	2-швидкісний					
Тип теплообміннику	Немає					
Максимальна витрата повітря (м³/год)	163					
Споживана потужність (Вт)	41					
Еталонна об'ємна витрата (м³/с)	0.049					
Статичний тиск у вихідній точці (Па)	50					
Питома споживана потужність у вихідній точці (Вт/(м³/год))	0.252					
Спосіб керування приводом	Локальне регулювання споживання					
Максимальні зовнішні витоки (%)	2.7					
Декларований тип вентиляційної одиниці	RVU UVU					
Sound power level (дБ(A))	45					
Річне споживання електрики (кВт.год/рік)	Холодний		Помірний		Теплий	
	188		188		188	
Річне збереження тепла (кВт.год/рік)	Холодний		Помірний		Теплий	
	5536		2830		1280	