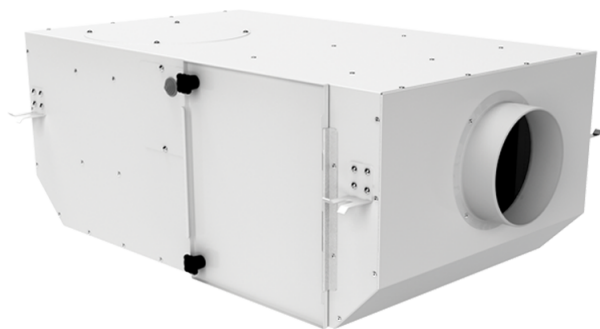


# КСВ 150 Дуо Б G4/H13/Carbon



Відцентрові вентилятори у звукоізолюваному корпусі

- Максимальна витрата повітря: 285
- Рівень звукового тиску LpA на відстані 3 м: 25
- Фільтр: G4+H13+Carbon
- Шумоізоляція
- Тип двигуна: АС
- Тип крильчатки: Відцентровий назад загнуті лопатки
- Матеріал корпусу: Сталь із полімерним покриттям
- Встановлення в довільній позиції

	Одиниця виміру	КСВ 150 Дуо Б G4/H13/Carbon	
Розмір повітропроводу, який приєднується	мм	150	
Швидкість	-	2	
Мінімальна напруга живлення	В	230	
Максимальна напруга живлення	В	230	
Частота мережі живлення	Гц	50	
Номінальна потужність	Вт	40	48
Максимальний струм	А	0.18	0.21
Максимальна витрата повітря	м <sup>3</sup> /год	205	285
Рівень звукового тиску LpA на відстані 3 м	дБ(А)	15	25
Вага	кг	14.87	
Фільтр	-	G4+H13+Carbon	
Максимальна температура повітря що переміщується	°С	40	
Мінімальна температура повітря що переміщується	°С	-25	
Клас захисту	-	IPX4	
Клас захисту приводу	-	IP44	

## Розміри

D	L	H	B	L1	B1	L2	B2
150	705	250	415	805	508	650	458

