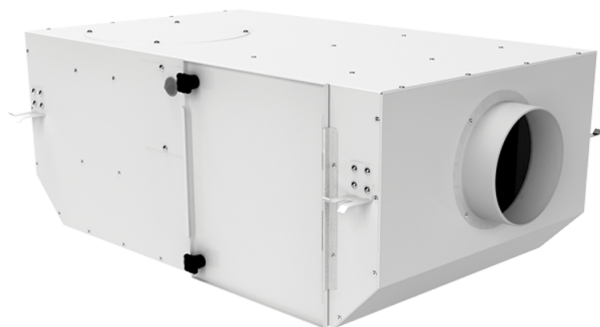


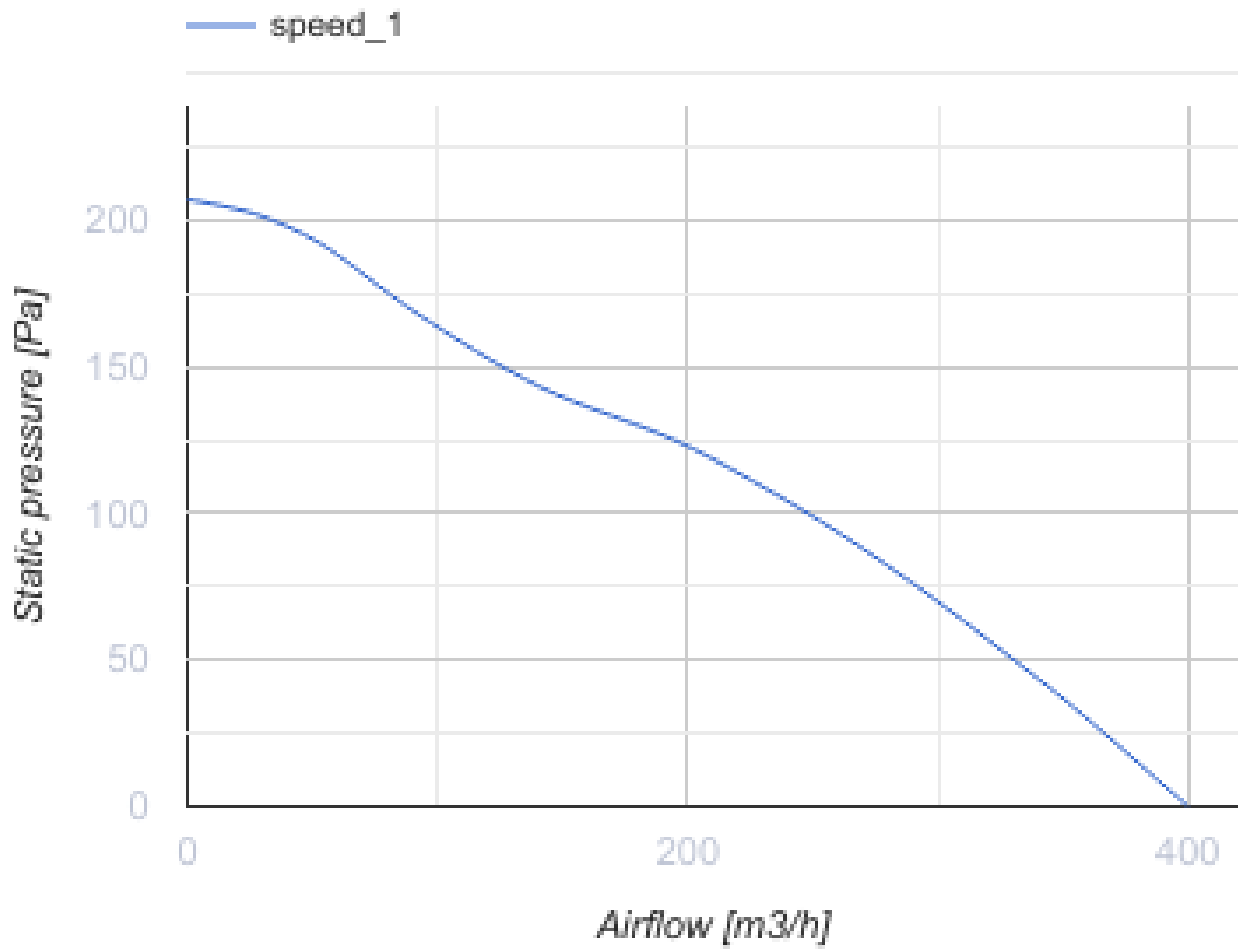
# KCB 150 G4/F8



Відцентрові вентилятори у звукоізованому корпусі

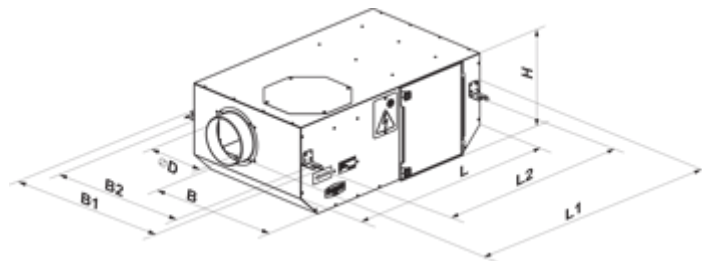
- Максимальна витрата повітря: 400
- Рівень звукового тиску LpA на відстані 3 м: 27
- Фільтр: G4+F8
- Шумоізоляція
- Тип двигуна: АС
- Тип крильчатки: Відцентровий назад загнуті лопатки
- Матеріал корпусу: Поліпропілен/Термопластичний еластомер
- Встановлення в довільній позиції

	Одиниця виміру	KCB 150 G4/F8
Розмір повітропроводу, який приєднується	мм	150
Швидкість	-	1
Мінімальна напруга живлення	В	230
Максимальна напруга живлення	В	230
Частота мережі живлення	Гц	50
Номінальна потужність	Вт	104
Максимальний струм	А	0.48
Максимальна витрата повітря	м <sup>3</sup> /год	400
Рівень звукового тиску LpA на відстані 3 м	дБ(А)	27
Вага	кг	16.17
Фільтр	-	G4+F8
Максимальна температура повітря що переміщується	°С	40
Мінімальна температура повітря що переміщується	°С	-25
Клас захисту	-	IPX4
Клас захисту приводу	-	IP44

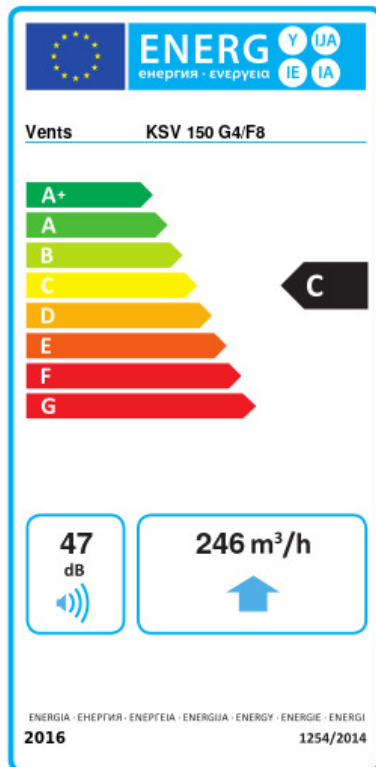


### Розміри

D	L	H	B	L1	B1	L2	B2
150	735	300	440	835	533	680	483



## Екодизайн



Торгова марка	Вентс					
Модель	KCB 150 G4/F8					
Питоме споживання енергії (кВт.год/(м²/рік))	Холодний		Помірний		Теплий	
	-50.2	A+	-23.1	C	-7.6	F
Тип установки	Unidirectional					
Тип приводу	Multi-speed					
Тип теплообміннику	Немає					
Максимальна витрата повітря (м³/год)	246					
Споживана потужність (Вт)	96					
Еталонна об'ємна витрата (м³/с)	0.048					
Статичний тиск у вихідній точці (Па)	50					
Питома споживана потужність у вихідній точці (Вт/(м³/год))	0.39					
Спосіб керування приводом	Локальне регулювання споживання					
Максимальні зовнішні витоки (%)	2.7					
Декларований тип вентиляційної одиниці	RVU UVU					
Sound power level (дБ(A))	47					
Річне споживання електрики (кВт.год/рік)	Холодний		Помірний		Теплий	
	207		207		207	
Річне збереження тепла (кВт.год/рік)	Холодний		Помірний		Теплий	
	5536		2830		1280	