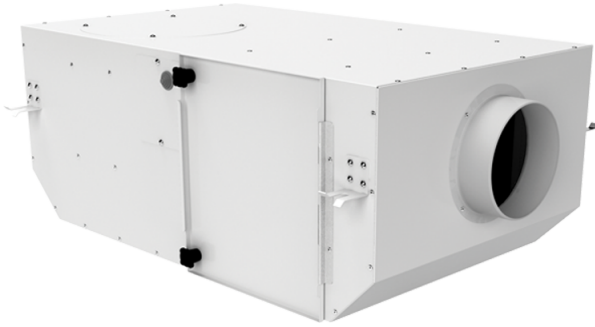


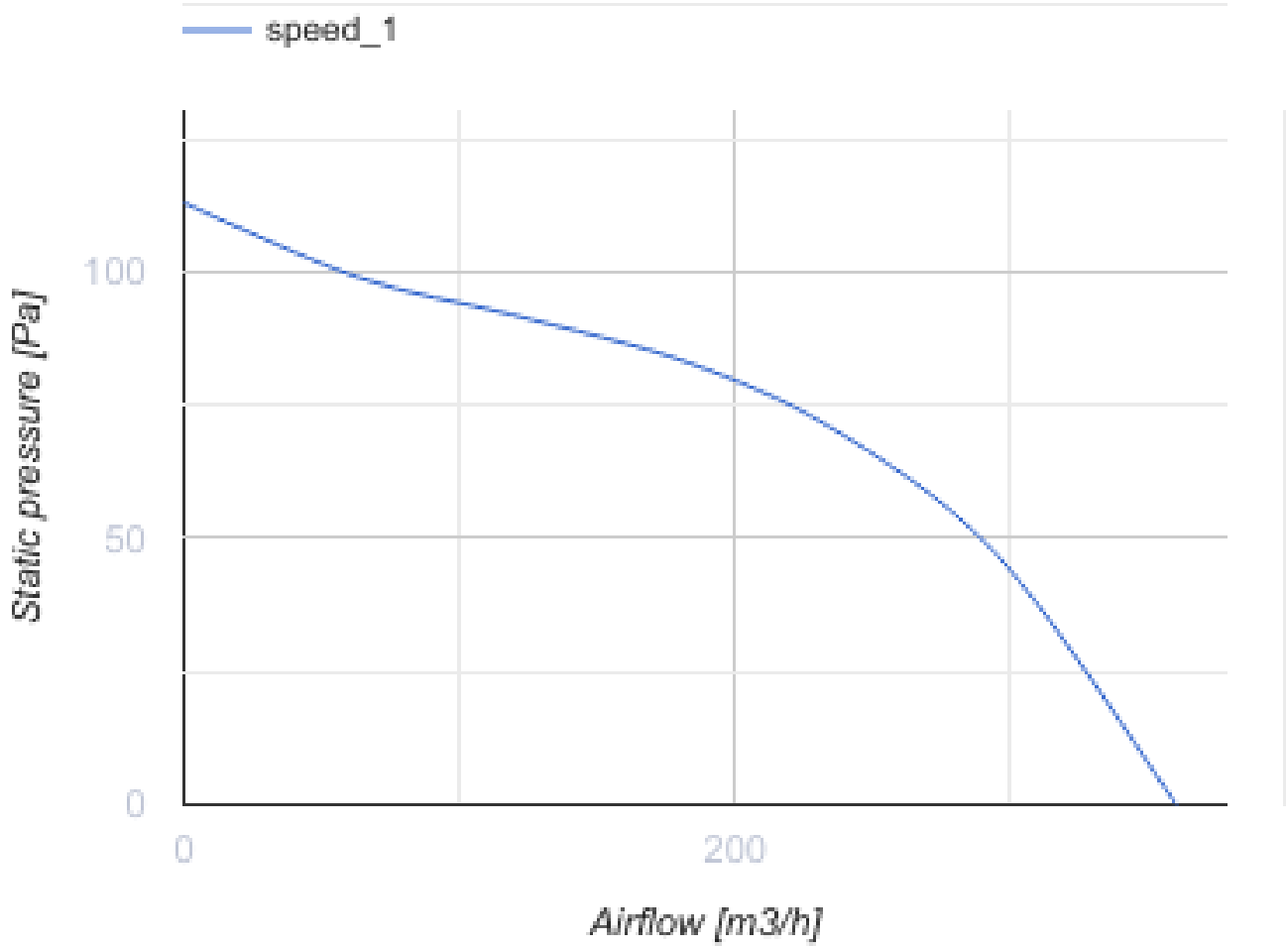
KCB 150 B G4



Відцентрові вентилятори у звукоізованому корпусі

- Максимальна витрата повітря: 360
- Рівень звукового тиску LpA на відстані 3 м: 25
- Фільтр: G4
- Шумоізоляція
- Тип двигуна: АС
- Тип крильчатки: Відцентровий назад загнуті лопатки
- Матеріал корпусу: Поліпропілен/Термопластичний еластомер
- Встановлення в довільній позиції

	Одиниця виміру	KCB 150 B G4
Розмір повітропроводу, який приєднується	мм	150
Швидкість	-	1
Мінімальна напруга живлення	В	230
Максимальна напруга живлення	В	230
Частота мережі живлення	Гц	50
Номінальна потужність	Вт	63
Максимальний струм	А	0.29
Максимальна витрата повітря	м ³ /год	360
Рівень звукового тиску LpA на відстані 3 м	дБ(А)	25
Вага	кг	13.96
Фільтр	-	G4
Максимальна температура повітря що переміщується	°С	40
Мінімальна температура повітря що переміщується	°С	-25
Клас захисту	-	IPX4
Клас захисту приводу	-	IP44

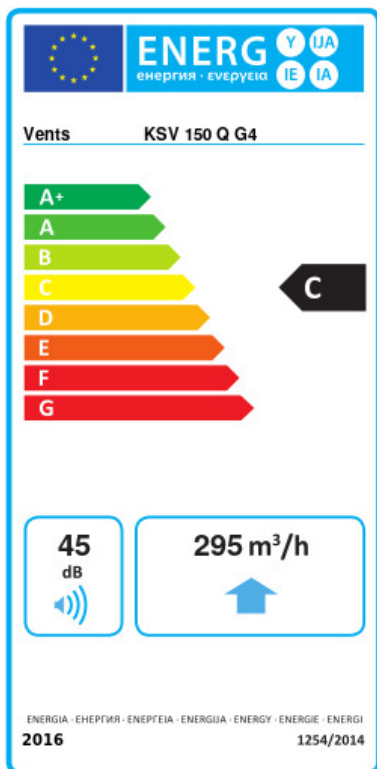


Розміри

D	L	H	B	L1	B1	L2	B2
150	705	250	415	805	508	650	458



Екодизайн



Торгова марка	Вентс					
Модель	КСВ 150 Б G4					
Питоме споживання енергії (кВт.год/(м²/рік))	Холодний		Помірний		Теплий	
	-52.7	A+	-25.7	C	-10.2	E
Тип установки	Unidirectional					
Тип приводу	Multi-speed					
Тип теплообміннику	Немає					
Максимальна витрата повітря (м³/год)	295					
Споживана потужність (Вт)	59					
Еталонна об'ємна витрата (м³/с)	0.057					
Статичний тиск у вихідній точці (Па)	50					
Питома споживана потужність у вихідній точці (Вт/(м³/год))	0.2					
Спосіб керування приводом	Локальне регулювання споживання					
Максимальні зовнішні витоки (%)	2.7					
Декларований тип вентиляційної одиниці	RVU UVU					
Sound power level (дБ(A))	45					
Річне споживання електрики (кВт.год/рік)	Холодний		Помірний		Теплий	
	106		106		106	
Річне збереження тепла (кВт.год/рік)	Холодний		Помірний		Теплий	
	5536		2830		1280	