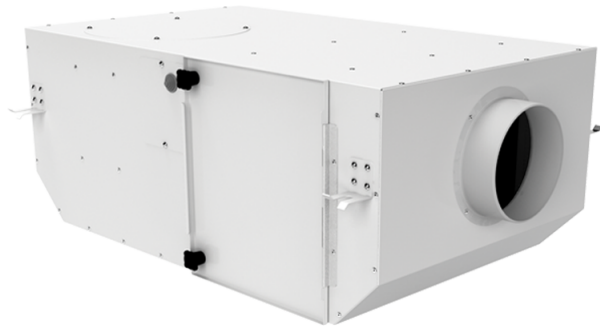


KCB 150 Б G4/Carbon



Відцентрові вентилятори у звукоізовьованому корпусі

- Максимальна витрата повітря: 360
- Рівень звукового тиску LpA на відстані 3 м: 25
- Фільтр: G4+Carbon
- Шумоізоляція
- Тип двигуна: АС
- Тип крильчатки: Відцентровий назад загнуті лопатки
- Матеріал корпусу: Сталь із полімерним покриттям
- Встановлення в довільній позиції

	Одиниця виміру	KCB 150 Б G4/Carbon
Розмір повітропроводу, який приєднується	мм	150
Швидкість	-	1
Мінімальна напруга живлення	В	230
Максимальна напруга живлення	В	230
Частота мережі живлення	Гц	50
Номінальна потужність	Вт	63
Максимальний струм	А	0.29
Максимальна витрата повітря	м ³ /год	360
Рівень звукового тиску LpA на відстані 3 м	дБ(А)	25
Фільтр	-	G4+Carbon
Максимальна температура повітря що переміщується	°С	40
Мінімальна температура повітря що переміщується	°С	-25
Клас захисту	-	IPX4
Клас захисту приводу	-	IP44

Розміри

D	L	H	B	L1	B1	L2	B2
150	705	250	415	805	508	650	458

