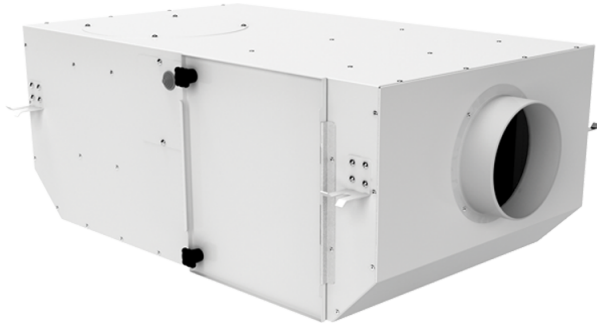


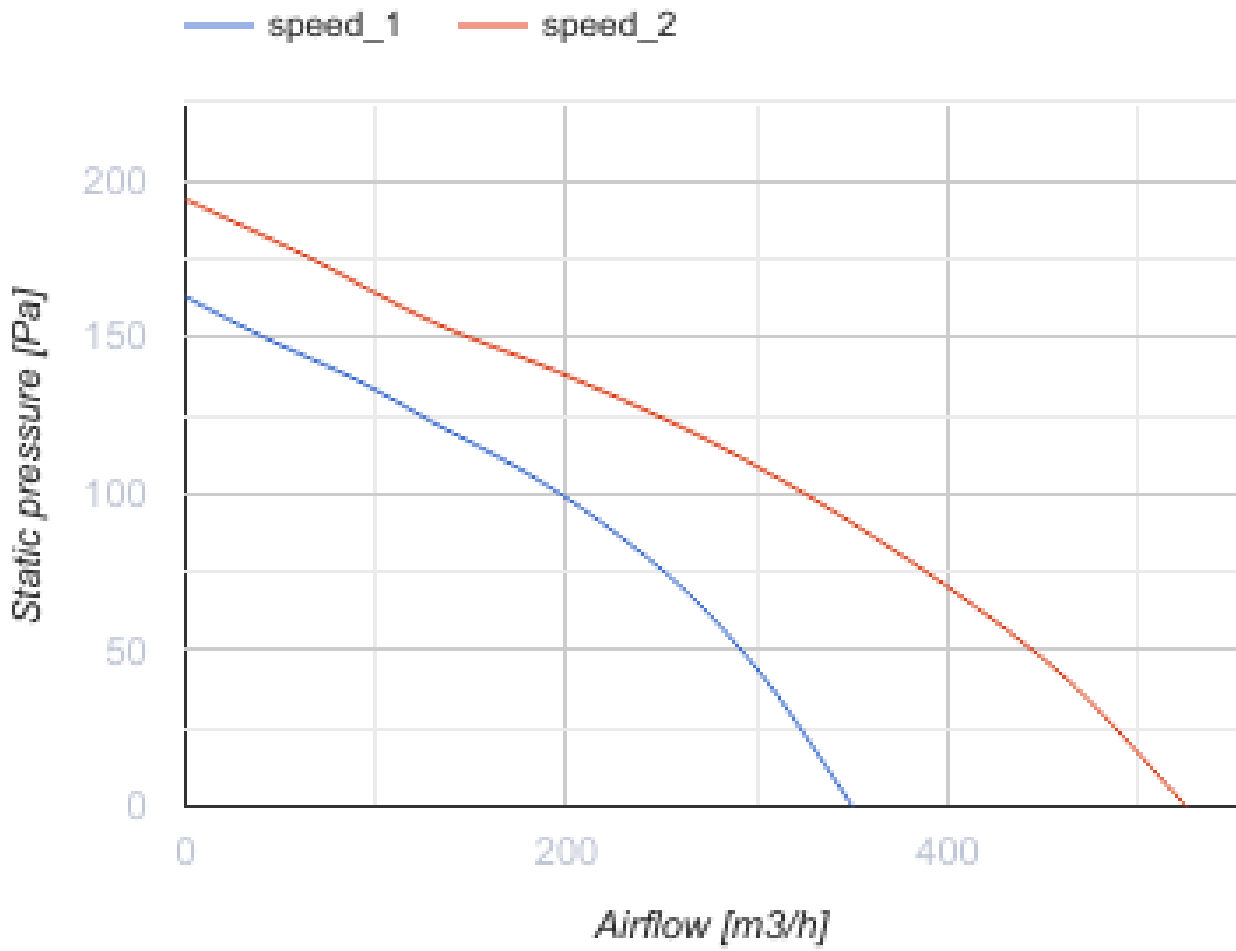
КСВ 200 Дуо G4/H13

Відцентрові вентилятори у звукоізованому корпусі



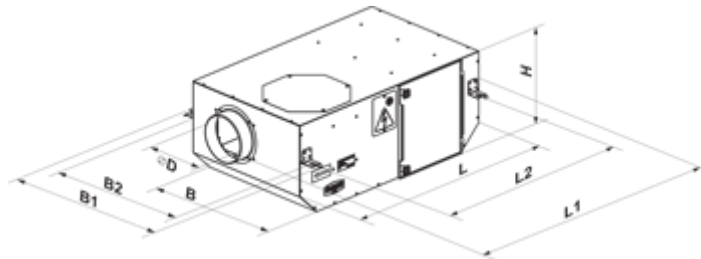
- Максимальна витрата повітря: 525
- Рівень звукового тиску LpA на відстані 3 м: 38
- Фільтр: G4+H13
- Шумоізоляція
- Тип двигуна: АС
- Тип крильчатки: Відцентровий назад загнуті лопатки
- Матеріал корпусу: Сталь із полімерним покриттям
- Встановлення в довільній позиції

	Одиниця виміру	КСВ 200 Дуо G4/H13	
Розмір повітропроводу, який приєднується	мм	200	
Швидкість	-	2	
Мінімальна напруга живлення	В	230	
Максимальна напруга живлення	В	230	
Частота мережі живлення	Гц	50	
Номінальна потужність	Вт	97	119
Максимальний струм	А	0.43	0.55
Максимальна витрата повітря	м ³ /год	350	525
Рівень звукового тиску LpA на відстані 3 м	дБ(А)	22	38
Вага	кг	19.1	
Фільтр	-	G4+H13	
Максимальна температура повітря що переміщується	°С	40	
Мінімальна температура повітря що переміщується	°С	-25	
Клас захисту	-	IPX4	
Клас захисту приводу	-	IP44	

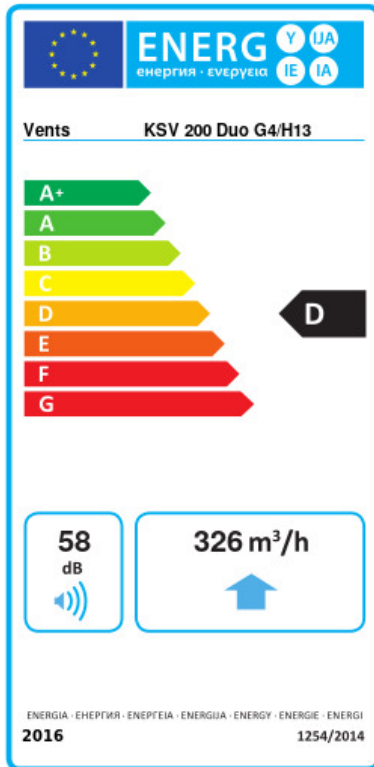


Розміри

D	L	H	B	L1	B1	L2	B2
200	735	300	605	835	698	680	648



Екодизайн



Торгова марка	Вентс					
Модель	КСВ 200 Дуо G4/H13					
Питоме споживання енергії (кВт.год/(м²/рік))	Холодний		Помірний		Теплий	
	-48.9	A+	-21.9	D	-6.4	F
Тип установки	Unidirectional					
Тип приводу	2-швидкісний					
Тип теплообміннику	Немає					
Максимальна витрата повітря (м³/год)	326					
Споживана потужність (Вт)	112					
Еталонна об'ємна витрата (м³/с)	0.063					
Статичний тиск у вихідній точці (Па)	50					
Питома споживана потужність у вихідній точці (Вт/(м³/год))	0.344					
Спосіб керування приводом	Локальне регулювання споживання					
Максимальні зовнішні витоки (%)	2.7					
Декларований тип вентиляційної одиниці	RVU UVU					
Sound power level (дБ(A))	58					
Річне споживання електрики (кВт.год/рік)	Холодний		Помірний		Теплий	
	257		257		257	
Річне збереження тепла (кВт.год/рік)	Холодний		Помірний		Теплий	
	5536		2830		1280	