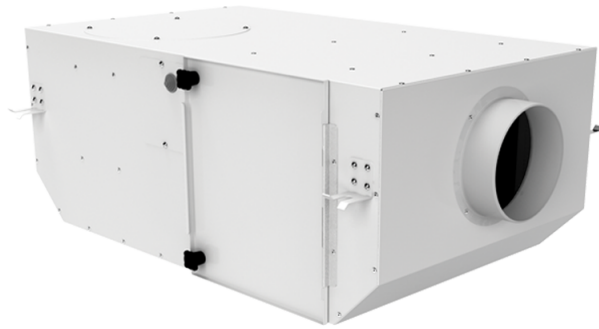


KCB 200 Duo G4/H13/Carbon



Відцентрові вентилятори у звукоізовьованому корпусі

- Максимальна витрата повітря: 525
- Рівень звукового тиску LpA на відстані 3 м: 38
- Фільтр: G4+H13+Carbon
- Шумоізоляція
- Тип двигуна: АС
- Тип крильчатки: Відцентровий назад загнуті лопатки
- Матеріал корпусу: Сталь із полімерним покриттям
- Встановлення в довільній позиції

	Одиниця виміру	KCB 200 Duo G4/H13/Carbon	
Розмір повітропроводу, який приєднується	мм	200	
Швидкість	-	2	
Мінімальна напруга живлення	В	230	
Максимальна напруга живлення	В	230	
Частота мережі живлення	Гц	50	
Номінальна потужність	Вт	97	119
Максимальний струм	А	0.43	0.55
Максимальна витрата повітря	м ³ /год	350	525
Рівень звукового тиску LpA на відстані 3 м	дБ(А)	22	38
Вага	кг	20.32	
Фільтр	-	G4+H13+Carbon	
Максимальна температура повітря що переміщується	°C	40	
Мінімальна температура повітря що переміщується	°C	-25	
Клас захисту	-	IPX4	
Клас захисту приводу	-	IP44	

Розміри

D	L	H	B	L1	B1	L2	B2
200	735	300	605	835	698	680	648

