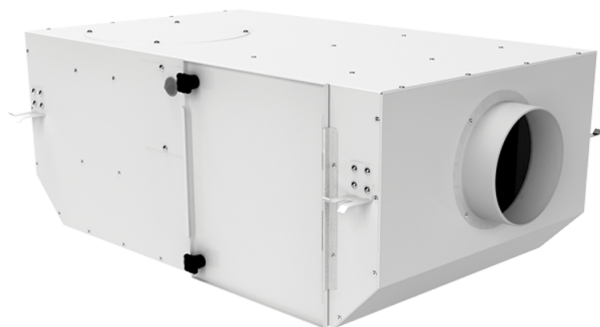


KCB 200 G4/Carbon



Канальні відцентрові вентилятори з вперед загнутими лопатками у шумоізованих корпусах з фільтрами

- Максимальна витрата повітря: 580
- Рівень звукового тиску LpA на відстані 3 м: 38
- Фільтр: G4+Carbon
- Шумоізоляція
- Тип двигуна: АС
- Тип крильчатки: Відцентровий назад загнуті лопатки
- Матеріал корпусу: Поліпропілен/Термопластичний еластомер
- Встановлення в довільній позиції

	Одиниця виміру	KCB 200 G4/Carbon
Розмір повітропроводу, який приєднується	мм	200
Швидкість	-	1
Мінімальна напруга живлення	В	230
Максимальна напруга живлення	В	230
Частота мережі живлення	Гц	50
Номінальна потужність	Вт	123
Максимальний струм	А	0.56
Максимальна витрата повітря	м ³ /год	580
Рівень звукового тиску LpA на відстані 3 м	дБ(А)	38
Фільтр	-	G4+Carbon
Максимальна температура повітря що переміщується	°С	40
Мінімальна температура повітря що переміщується	°С	-25
Клас захисту	-	IPX4
Клас захисту приводу	-	IP44

Розміри

D	L	H	B	L1	B1	L2	B2
200	735	300	605	835	698	680	648

