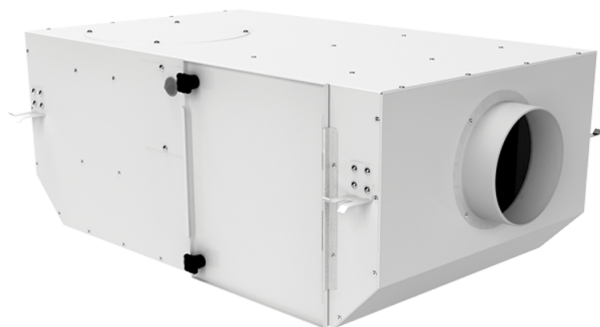


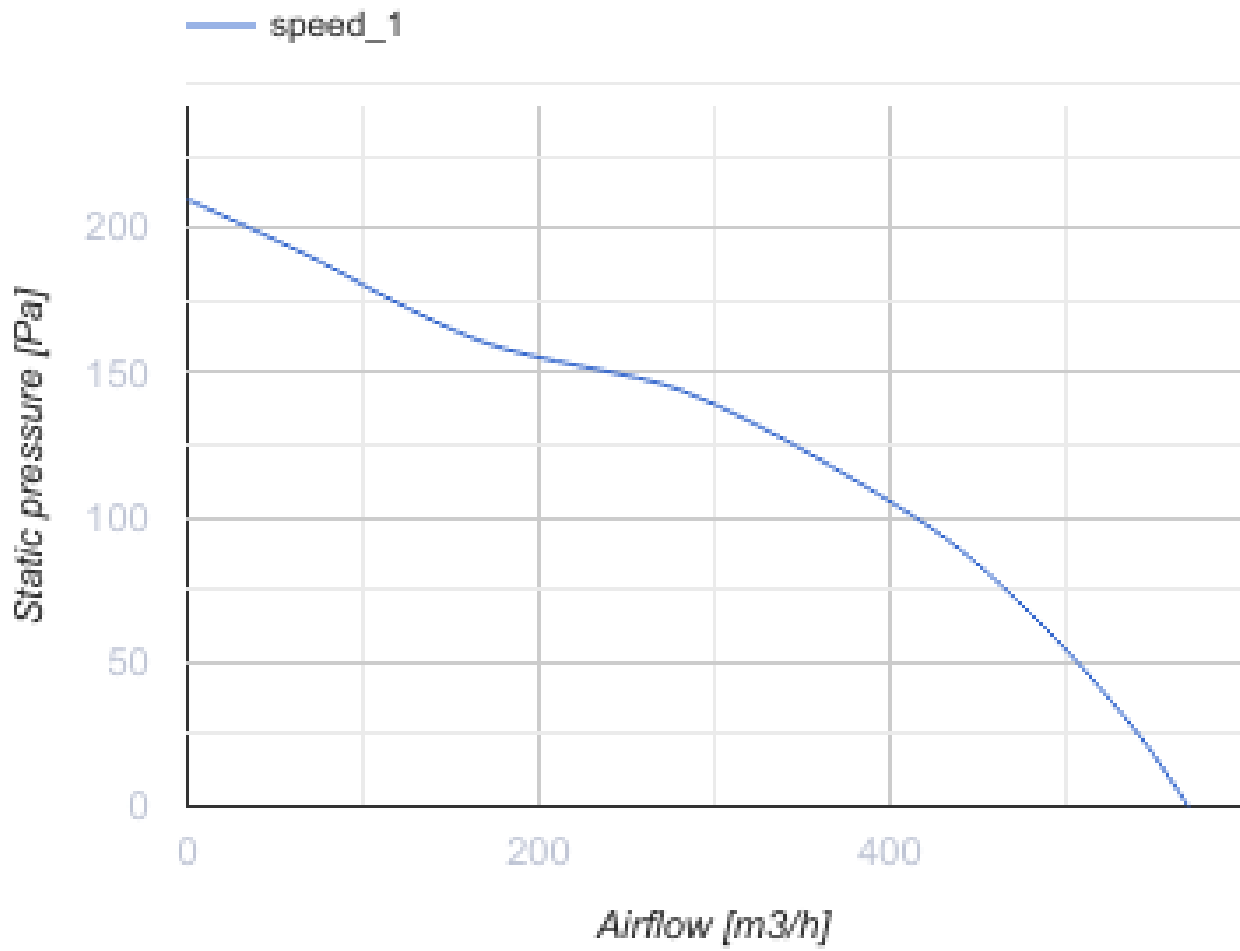
# KCB 200 G4/F8



Відцентрові вентилятори у звукоізовованому корпусі

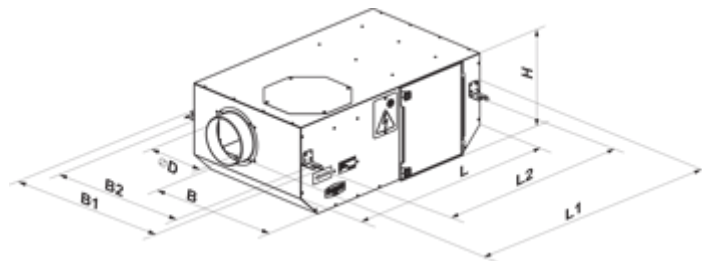
- Максимальна витрата повітря: 570
- Рівень звукового тиску LpA на відстані 3 м: 38
- Фільтр: G4+F8
- Шумоізоляція
- Тип двигуна: АС
- Тип крильчатки: Відцентровий назад загнуті лопатки
- Матеріал корпусу: Поліпропілен/Термопластичний еластомер
- Встановлення в довільній позиції

	Одиниця виміру	KCB 200 G4/F8
Розмір повітропроводу, який приєднується	мм	200
Швидкість	-	1
Мінімальна напруга живлення	В	230
Максимальна напруга живлення	В	230
Частота мережі живлення	Гц	50
Номинальна потужність	Вт	120
Максимальний струм	А	0.56
Максимальна витрата повітря	м <sup>3</sup> /год	570
Рівень звукового тиску LpA на відстані 3 м	дБ(А)	38
Вага	кг	19.1
Фільтр	-	G4+F8
Максимальна температура повітря що переміщується	°С	40
Мінімальна температура повітря що переміщується	°С	-25
Клас захисту	-	IPX4
Клас захисту приводу	-	IP44

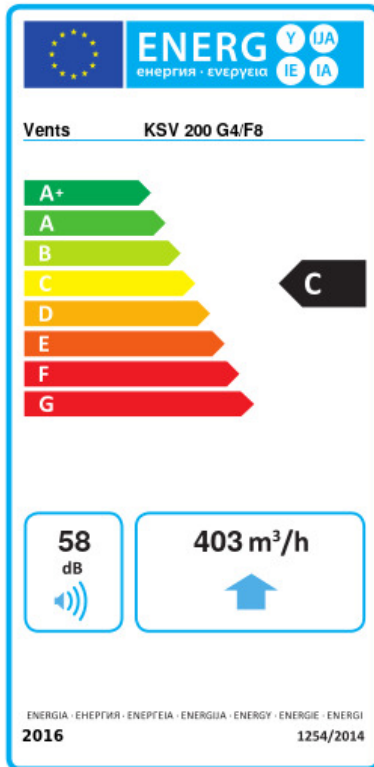


### Розміри

D	L	H	B	L1	B1	L2	B2
200	735	300	605	835	698	680	648



## Екодизайн



Торгова марка	Вентс					
Модель	KCB 200 G4/F8					
Питоме споживання енергії (кВт.год/(м²/рік))	Холодний		Помірний		Теплий	
	-51.9	A+	-24.8	C	-9.3	F
Тип установки	Unidirectional					
Тип приводу	Multi-speed					
Тип теплообміннику	Немає					
Максимальна витрата повітря (м³/год)	403					
Споживана потужність (Вт)	106					
Еталонна об'ємна витрата (м³/с)	0.078					
Статичний тиск у вихідній точці (Па)	50					
Питома споживана потужність у вихідній точці (Вт/(м³/год))	0.263					
Спосіб керування приводом	Локальне регулювання споживання					
Максимальні зовнішні витоки (%)	2.7					
Декларований тип вентиляційної одиниці	RVU UVU					
Sound power level (дБ(A))	58					
Річне споживання електрики (кВт.год/рік)	Холодний		Помірний		Теплий	
	139		139		139	
Річне збереження тепла (кВт.год/рік)	Холодний		Помірний		Теплий	
	5536		2830		1280	