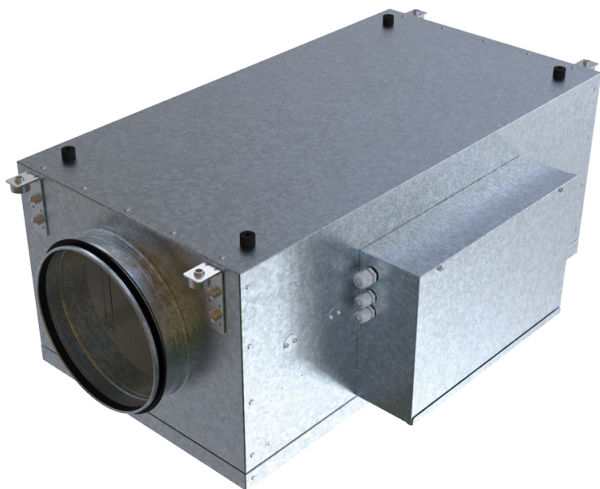


МПА 400 Е-6,0 Л А70

Припливна установка у тепло- та звукоізованому корпусі

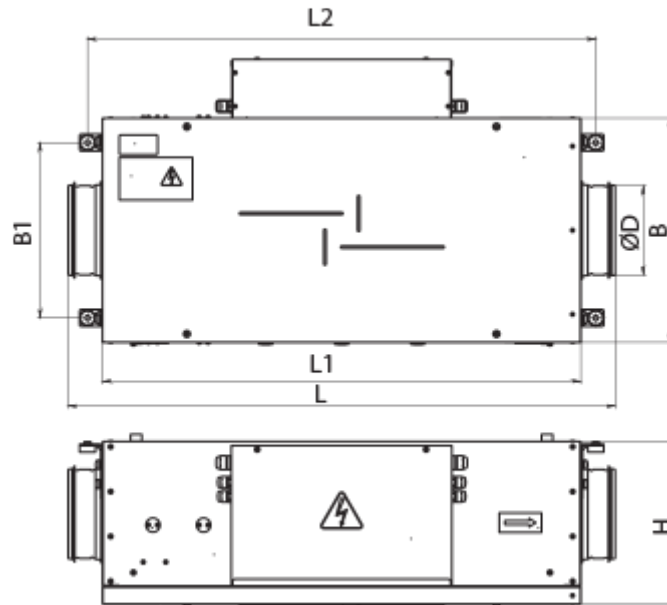


- Споживана потужність електричного догріву: 6000
- Максимальна витрата повітря: 530
- Рівень звукового тиску LpA на відстані 3 м: 35
- Фільтр: Coarse 90% / G4 (option ePM1 70% / F7)
- Шумоізоляція
- Тип двигуна: АС
- Догрів: Електричний
- Управління: Пульт ДК
- Матеріал корпусу: Оцинкована сталь
- Встановлення в довільній позиції

| | Одиниця виміру | МПА 400 Е-6,0 Л А70 |
|--|---------------------|--|
| Розмір повітропроводу, який приєднується | мм | 200 |
| Швидкість | - | 1 |
| Мінімальна напруга живлення | В | 400 |
| Максимальна напруга живлення | В | 400 |
| Частота мережі живлення | Гц | 50 |
| Номінальна потужність | Вт | 95 |
| Споживана потужність електричного догріву | Вт | 6000 |
| Максимальний струм | А | 9.2 |
| Максимальна витрата повітря | м ³ /год | 530 |
| Рівень звукового тиску LpA на відстані 3 м | дБ(А) | 35 |
| Вага | кг | 25 |
| Фільтр | - | Coarse 90% / G4 (option ePM1 70% / F7) |
| Максимальна температура повітря що переміщується | °С | 40 |
| Мінімальна температура повітря що переміщується | °С | -30 |
| Мінімальна температура оточуючого повітря | °С | 1 |
| Максимальна температура оточуючого повітря | °С | 40 |
| Максимальна вологість повітря, що оточує | % | 80 |
| Клас захисту | - | IP22 |
| Клас захисту приводу | - | IP44 |


Розміри

| ØD | B | B1 | H | L | L1 | L2 |
|-----|-----|-----|-----|-----|-----|-----|
| 200 | 400 | 313 | 351 | 972 | 850 | 903 |



Аксессуары

Регуляторы швидкості



| Найменування | Фото | Опис |
|--------------------------|---|---------------------|
| PC-1-400 |  | Регулятор швидкості |

Для круглих каналів



| Найменування | Фото | Опис |
|-----------------------------|---|---|
| CP 200/600 |  | Шумоглушник для поглинання шуму, що виникає під час роботи вентиляційного обладнання та поширюється повітропроводами вентиляційних систем |
| CP 200/900 |  | Шумоглушник для поглинання шуму, що виникає під час роботи вентиляційного обладнання та поширюється повітропроводами вентиляційних систем |
| CP 200/1200 |  | Шумоглушник для поглинання шуму, що виникає під час роботи вентиляційного обладнання та поширюється повітропроводами вентиляційних систем |

Для круглих каналів



| Найменування | Фото | Опис |
|--------------|------|------|
|--------------|------|------|

| | | |
|-------------------------|---|--|
| КОМ 200 |  | Зворотний клапан із підпружиненими пластинами для перекриття повітряного потоку в круглих повітропроводах та запобігання рухові повітря у зворотному напрямку при вимкненій системі вентиляції |
| КРВ 200 |  | Повітряна заслінка для автоматичного перекриття повітряного потоку у вентиляційних каналах з круглим перерізом |

Електроприводи

| Найменування | Фото | Опис |
|------------------------------|---|--|
| Belimo LF230 |  | Приводи серії Belimo LF призначені для керування повітряними заслінками з площею перерізу до 0,8 м ² , які виконують охоронні функції |
| Belimo TF230 |  | Приводи призначені для керування повітряними заслінками з площею перерізу до 0,4 м ² , які виконують охоронні функції |

Інші аксесуари

| Найменування | Фото | Опис |
|------------------|---|---------------------|
| СФ 334x287x48 G4 |  | Панельний фільтр G4 |
| СФ 334x287x48 F7 |  | Панельний фільтр F7 |