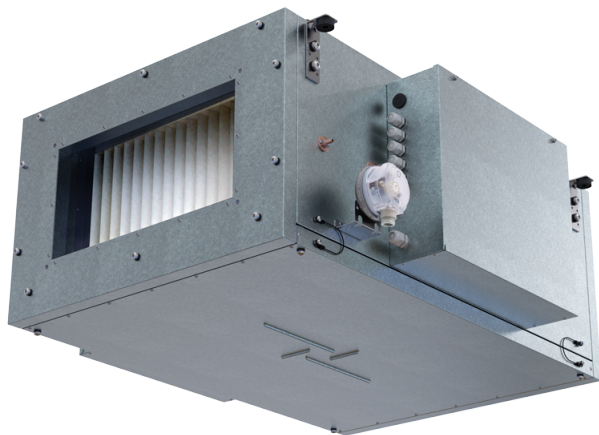


# МПА 4000 E-45,0 ЕС А31



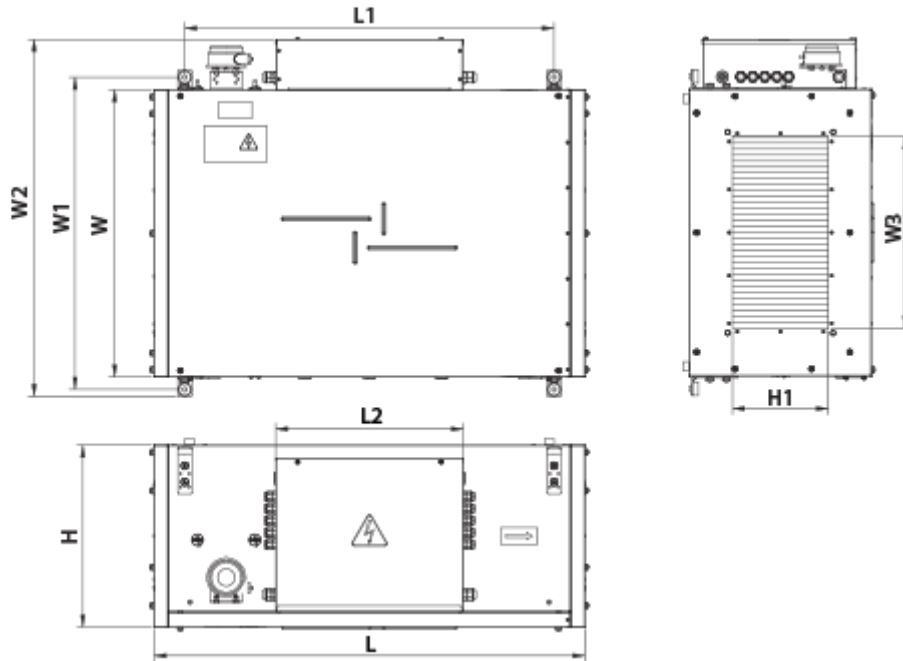
Припливні установки у тепло- та звукоізованому корпусі

- Споживана потужність електричного догріву: 45000
- Максимальна витрата повітря: 5000
- Рівень звукового тиску LpA на відстані 3 м: 49
- Фільтр: Coarse 90%/G4 (опція ePM1 70%/F7), Coarse 90% / G4 (Option ePM1 70% / F7)
- Шумоізоляція
- Тип двигуна: ЕС
- Догрів: Електричний
- BMS протокол: ModBus
- Управління: Дротова панель керування
- Матеріал корпусу: Сталь з алюмоцинковим покриттям

|  | Одиниця виміру      | МПА 4000 E-45,0 ЕС А31  |
|--|---------------------|---|
| Розмір повітропроводу, який приєднується         | мм                  | 700x400   |
| Мінімальна напруга живлення                      | В                   | 400   |
| Максимальна напруга живлення                     | В                   | 400   |
| Частота мережі живлення                          | Гц                  | 50  |
| Номінальна потужність                            | Вт                  | 717   |
| Споживана потужність електричного догріву        | Вт                  | 45000   |
| Максимальний струм                               | А                   | 73.2  |
| Максимальна витрата повітря                      | м <sup>3</sup> /год | 5000  |
| Рівень звукового тиску LpA на відстані 3 м       | дБ(А)               | 49  |
| Вага   | кг                  | 60  |
| Фільтр   | -                   | Coarse 90%/G4 (опція ePM1 70%/F7), Coarse 90% / G4 (Option ePM1 70% / F7) |
| Максимальна температура повітря що переміщується | °С                  | 40  |
| Мінімальна температура повітря що переміщується  | °С                  | -30   |
| Клас захисту                                     | -                   | IP22  |
| Клас захисту приводу                             | -                   | IP44  |



## Розміри

| H   | H1  | L    | L1   | W   | W1  | W2   | W3  |
|-----|-----|------|------|-----|-----|------|-----|
| 550 | 400 | 1200 | 1070 | 940 | 993 | 1087 | 700 |



## Аксессуары

### Інші аксесуари


| Найменування     | Фото  | Опис                |
|------------------|---|---------------------|
| СФ 874x485x80 G4 |  | Панельний фільтр G4 |
| СФ 874x485x80 F7 |  | Панельний фільтр F7 |

### Для прямокутних каналів

| Найменування                | Фото  | Опис                         |
|-----------------------------|---|------------------------------|
| <a href="#">ВВГ 700x400</a> |  | Гнучка віброгасильна вставка |

### Для прямокутних каналів



| Найменування | Фото | Опис |
|--------------|------|------|
|--------------|------|------|

|                            |   |  |
|----------------------------|---|--|
| <a href="#">CP 700x400</a> |  | Пластинчастий шумоглушник застосовується для поглинання шуму, що виникає під час роботи вентиляційного обладнання та поширюється повітропроводами вентиляційних систем |
|----------------------------|---|--|

### Регулятори витрати повітря

| Найменування                | Фото  | Опис                       |
|-----------------------------|---|----------------------------|
| <a href="#">PPB 700x400</a> |  | Регулятори витрати повітря |

### Електроприводи

| Найменування                 | Фото  | Опис   |
|------------------------------|---|--|
| <a href="#">Belimo TF230</a> |  | Приводи призначені для керування повітряними заслінками з площею перерізу до 0,4 м <sup>2</sup> , які виконують охоронні функції |
| <a href="#">Belimo TF24</a>  |  | Приводи призначені для керування повітряними заслінками з площею перерізу до 0,4 м <sup>2</sup> , які виконують охоронні функції |