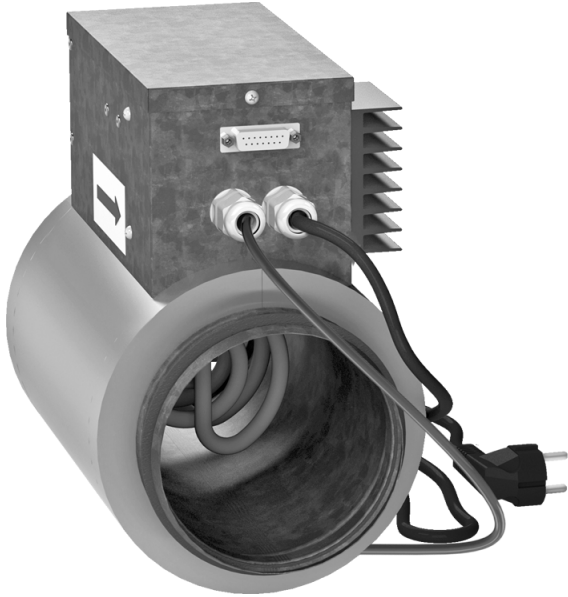


# НКД 250-3,0-1 А21

Нагрівач каналний догрівання припливного повітря із зовнішнім керуванням

- Матеріал корпусу: Оцинкована сталь



	Одиниця виміру	НКД 250-3,0-1 А21
Розмір повітропроводу, який приєднується	мм	250
Мінімальна напруга живлення	В	230
Максимальна напруга живлення	В	230
Частота мережі живлення	Гц	50/60
Номинальна потужність	Вт	3000

## Розміри

