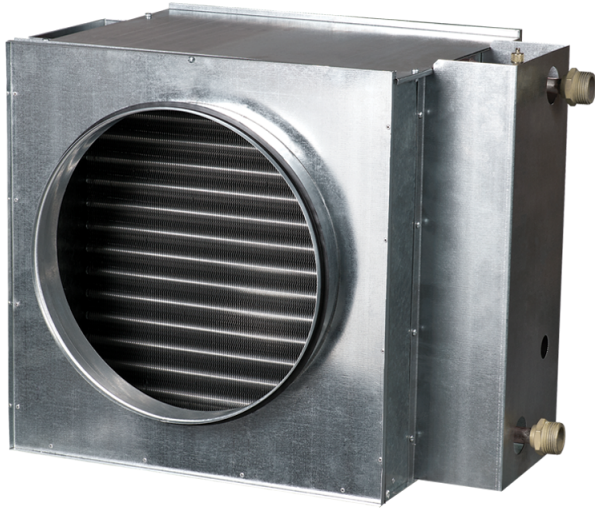


НКВ 150-2



Канальні водяні нагрівачі для підігрівання припливного повітря в системах вентиляції з круглим перерізом, а також можуть використовуватися в якості підігрівача в припливних або припливно-витяжних установках

- Матеріал корпусу: Оцинкована сталь

| | Одиниця виміру | НКВ 150-2 |
|--|----------------|-----------|
| Розмір повітропроводу, який приєднується | мм | 150 |
| Вага | кг | 7.5 |

Розміри

| D | B | H | H3 | L | L1 | L2 | L3 | K |
|-----|-----|-----|-----|-----|----|----|-----|--------|
| 149 | 400 | 280 | 200 | 300 | 32 | 43 | 220 | G 3/4" |

