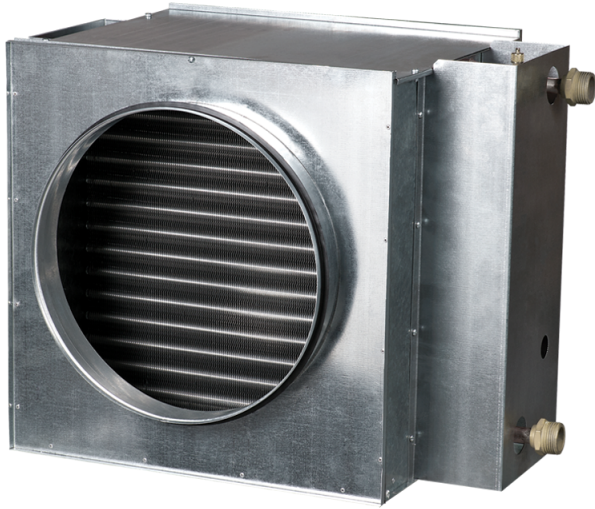


НКВ 315-2



Канальні водяні нагрівачі для підігрівання припливного повітря в системах вентиляції з круглим перерізом, а також можуть використовуватися в якості підігрівача в припливних або припливно-витяжних установках

- Матеріал корпусу: Оцинкована сталь

| | Одиниця виміру | НКВ 315-2 |
|--|----------------|-----------|
| Розмір повітропроводу, який приєднується | мм | 315 |
| Вага | кг | 12.6 |

Розміри

| D | B | H | H3 | L | L1 | L2 | L3 | K |
|-----|-----|-----|-----|-----|----|----|-----|------|
| 313 | 550 | 430 | 350 | 450 | 57 | 43 | 370 | G 1" |

