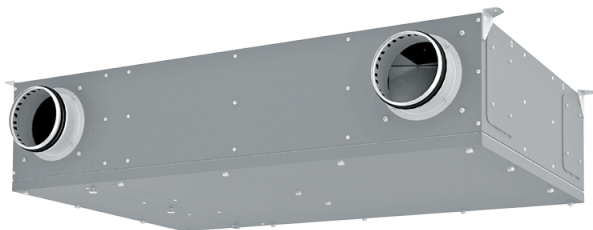


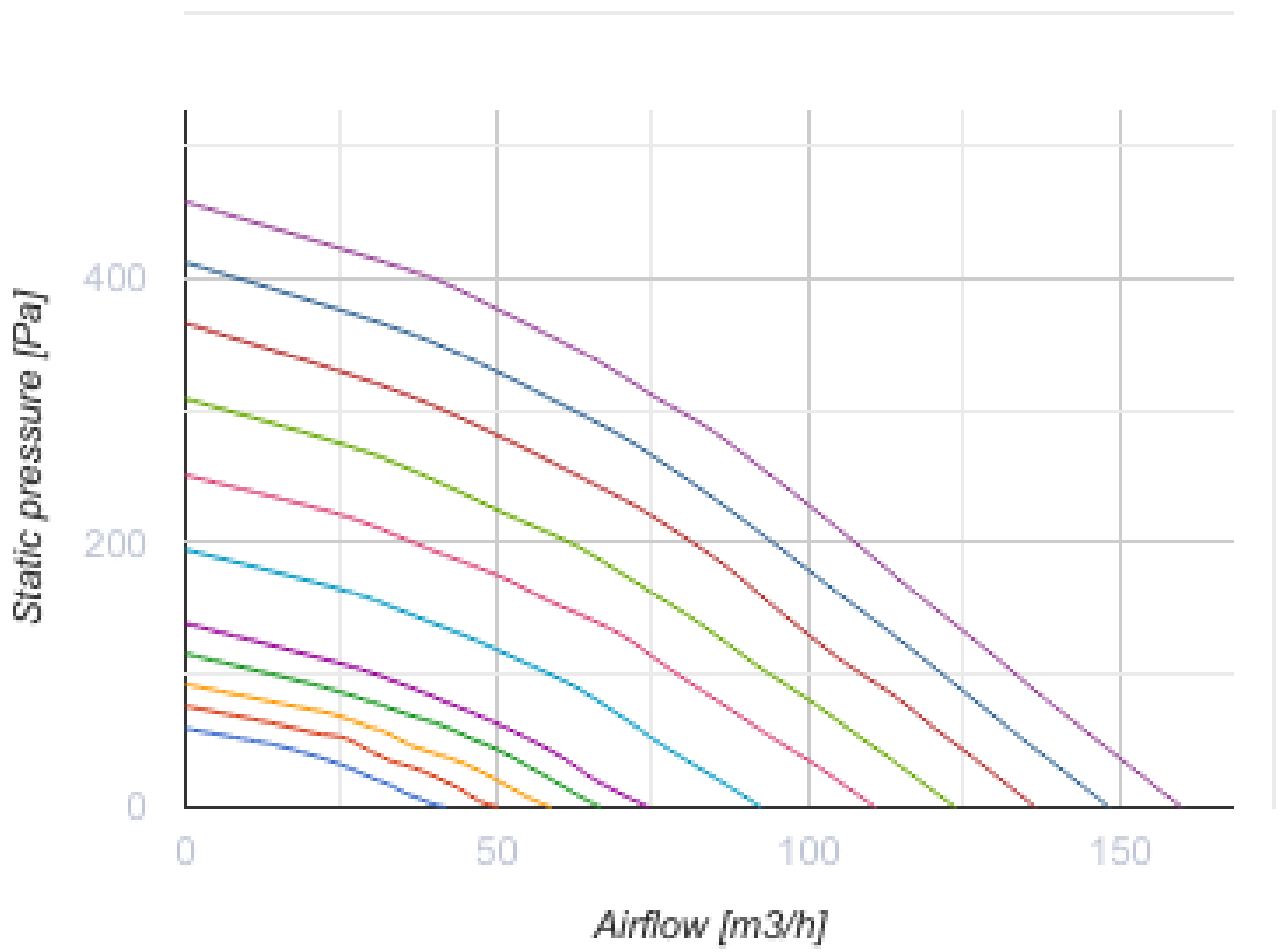
Уні ЕРВ Л А21

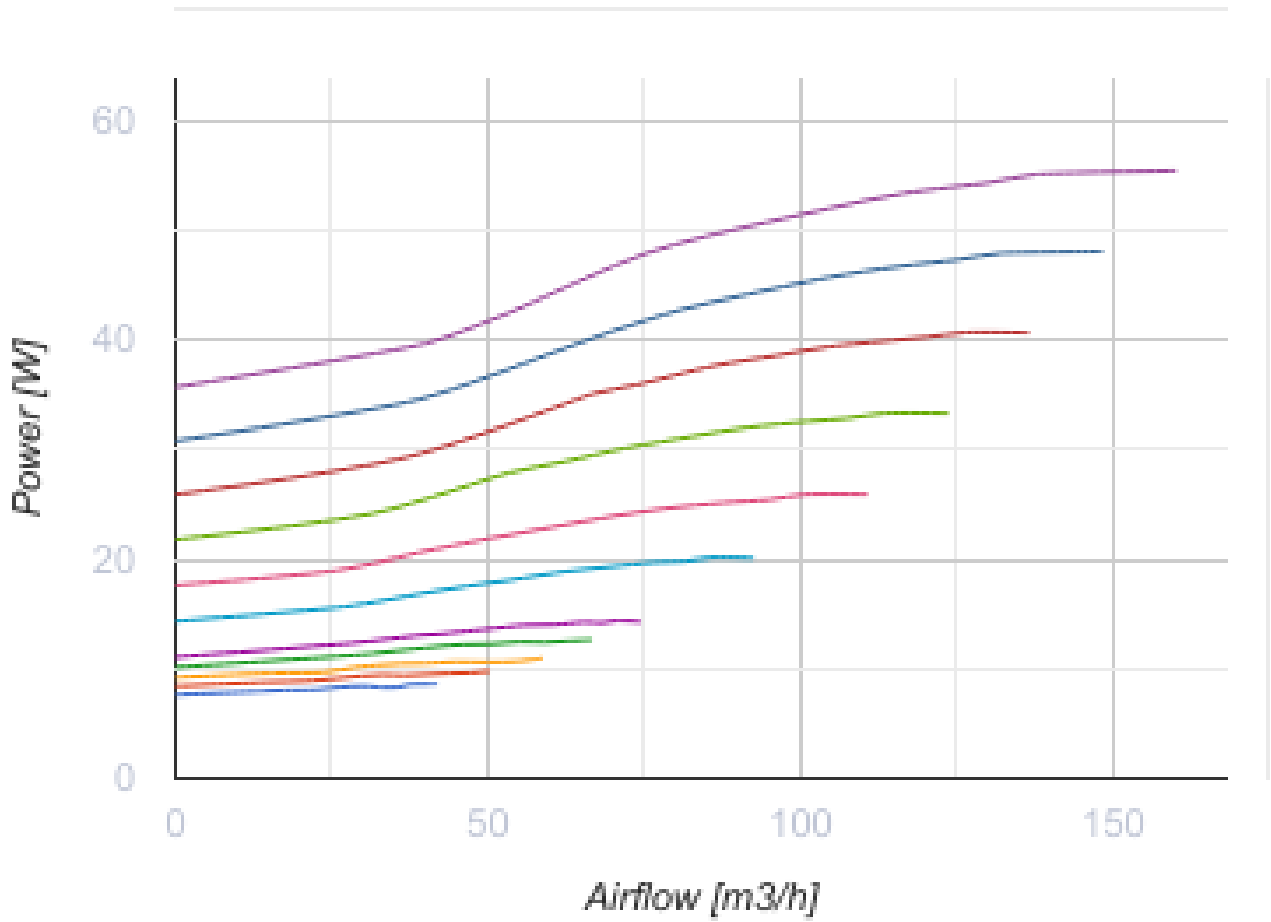


Централізована вентиляційна установка для невеликих квартир

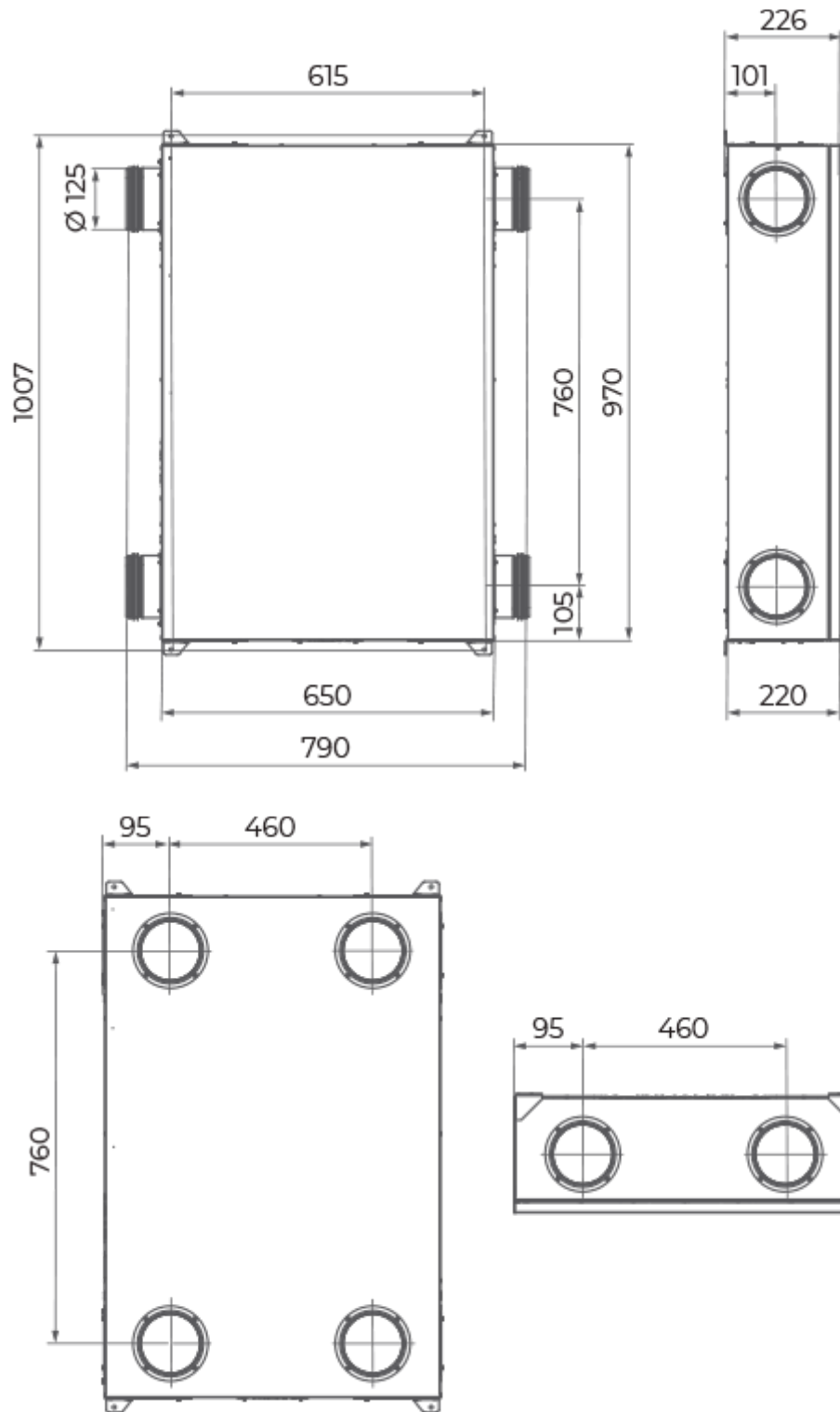
- Максимальна витрата повітря: 160
- Рівень звукового тиску LpA на відстані 3 м: 33
- Рівень звукового тиску LpA на відстані 1 м: 42
- Тип рекуператора: Протипотоковий
- Фільтр витяжний: Coarse 90% / G4
- Фільтр припливний: ePM1 70% / F7 (G4 option)
- Шумоізоляція
- Тип двигуна: ЕС
- Ентальпійний рекуператор
- Байпас: Автоматичний
- BMS протокол: ModBus
- Управління: Смартфон
- Матеріал корпусу: Оцинкована сталь
- Датчик вологості: Опціональний
- Датчик CO2: Опціональний
- Датчик VOC: Опціональний
- Датчик PM2.5: Опціональний
- Датчик температури: Вбудований

| | Одиниця виміру | Уні ЕРВ Л А21 | | |
|--|---------------------|---------------------------|----|-----|
| Розмір повітропроводу, який приєднується | мм | 125 | | |
| Швидкість | - | 3 | | |
| Мінімальна напруга живлення | В | 230 | | |
| Максимальна напруга живлення | В | 230 | | |
| Частота мережі живлення | Гц | 50/60 | | |
| Номінальна потужність | Вт | 58 | | |
| Максимальний струм | А | 0.5 | | |
| Максимальна витрата повітря | м ³ /год | 60 | 90 | 160 |
| Рівень звукового тиску LpA на відстані 3 м | дБ(А) | 33 | | |
| Рівень звукового тиску LpA на відстані 1 м | дБ(А) | 42 | | |
| Ефективність рекуперації, макс | % | 89 | | |
| Тип рекуператора | - | Протипотоковий | | |
| Матеріал рекуператора | - | Ентальпійний | | |
| Вага | кг | 31 | | |
| Фільтр витяжний | - | Coarse 90% / G4 | | |
| Фільтр припливний | - | ePM1 70% / F7 (G4 option) | | |
| Максимальна температура повітря що переміщується | °С | 40 | | |
| Мінімальна температура повітря що переміщується | °С | -25 | | |





Розміри






Аксессуары

Інші аксесуари

| Найменування | Фото | Опис |
|------------------|---|---------------------|
| СФ 233x175x22 G4 |  | Панельний фільтр G4 |

| | | |
|------------------|---|---------------------|
| СФ 233x175x22 F7 |  | Панельний фільтр F7 |
|------------------|---|---------------------|


Панелі керування

| Найменування | Фото | Опис |
|--------------------------|---|---|
| A22 |  | Панелі керування A22/A22 WiFi застосовуються для керування промисловими та побутовими припливно-витяжними установками із системою автоматики A21. |
| A22 WiFi |  | Панелі керування A22/A22 WiFi застосовуються для керування промисловими та побутовими припливно-витяжними установками із системою автоматики A21. |
| A25 |  | Панель керування із сенсорним екраном |

Датчики

| Найменування | Фото | Опис |
|---------------------------|---|-----------------------------|
| HV2 |  | Внутрішній датчик вологості |
| HR-S |  | Електромеханічні гігростати |
| CO2-1 |  | Датчики вуглекислого газу |
| CO2-2 |  | Датчики вуглекислого газу |
| CO2-3 |  | Датчик вуглекислого газу |
| DPWC11200 |  | Датчик вологості |

Датчики якості повітря

| Найменування | Фото | Опис |
|---------------------------|---|------------|
| DPWQ30600 |  | Датчик VOC |

| | | |
|---------------------------|---|------------|
| DPWQ40200 |  | Датчик CO2 |
|---------------------------|---|------------|

Електричні нагрівачі

| Найменування | Фото | Опис |
|---------------------------------------|---|---|
| НКД 125-0,6-1 А21 В.2 |  | Нагрівач канальний догрівання припливного повітря із зовнішнім керуванням |
| НКД 125-0,8-1 А21 В.2 |  | Нагрівач канальний догрівання припливного повітря із зовнішнім керуванням |
| НКД 125-1,2-1 А21 В.2 |  | Нагрівач канальний догрівання припливного повітря із зовнішнім керуванням |