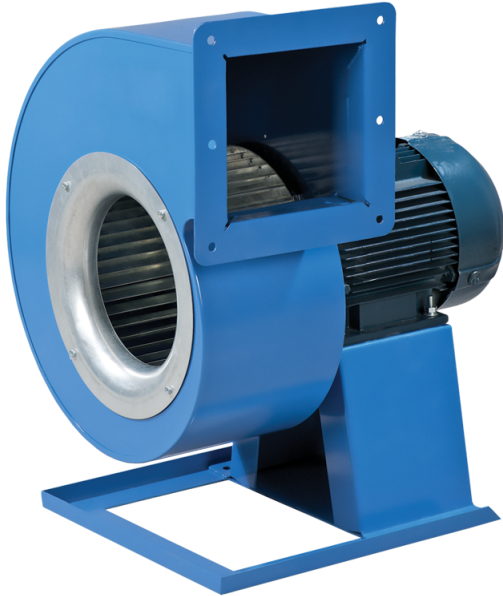


# ВЦУН 200x93-1,1-2 ПР90



Відцентрові вентилятори однобічного всмоктування у спіральному поворотному корпусі

- Максимальна витрата повітря: 1900
- Рівень звукового тиску LpA на відстані 3 м: 73
- Тип двигуна: АС
- Тип крильчатки: Відцентровий вперед загнуті лопатки
- Матеріал корпусу: Сталь із полімерним покриттям

	Одиниця виміру	ВЦУН 200x93-1,1-2 ПР90
Швидкість	-	1
Мінімальна напруга живлення	В	400
Максимальна напруга живлення	В	400
Частота мережі живлення	Гц	50
Номінальна потужність	Вт	1100
Максимальний струм	А	2.6
Максимальна витрата повітря	м <sup>3</sup> /год	1900
Рівень звукового тиску LpA на відстані 3 м	дБ(А)	73
Вага	кг	16.2
Максимальна температура повітря що переміщується	°С	60
Клас захисту	-	IP54
Клас захисту приводу	-	IP54






## Розміри

ØD	Ød	Ød1	B	H	H1	H2	H3	L	L1	L2	P	M	I	G	K	S
200	10	10	345	436	160	134	193	380	160	129	158	270	284	24	315	90



## Аксессуары

### Регуляторы швидкості

Найменування	Фото	Опис
<a href="#">PCA5Д-11,0-М</a>		Регулятор швидкості трифазний
<a href="#">PCA5Д-8,0-М</a>		Регулятор швидкості трифазний
<a href="#">PCA5Д-6,0-М</a>		Регулятор швидкості трифазний
<a href="#">PCA5Д-3,5-Т</a>		Регулятор швидкості трифазний
<a href="#">PCA5Д-12,0-М</a>		Регулятор швидкості трифазний