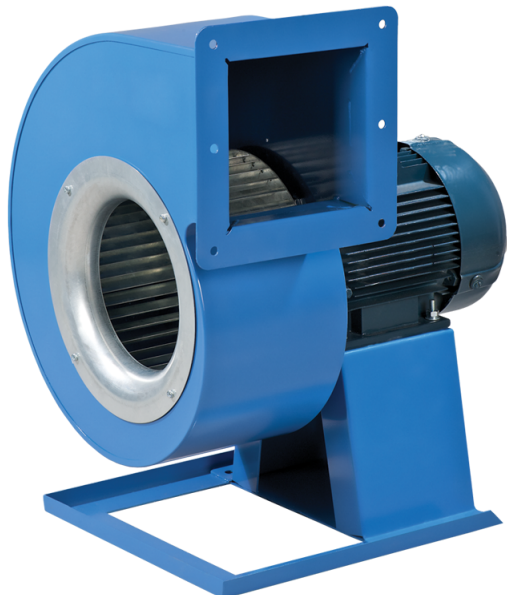


ВЦУН 225x103-1,1-4 ПР90

Відцентрові вентилятори однобічного всмоктування у спіральному поворотному корпусі

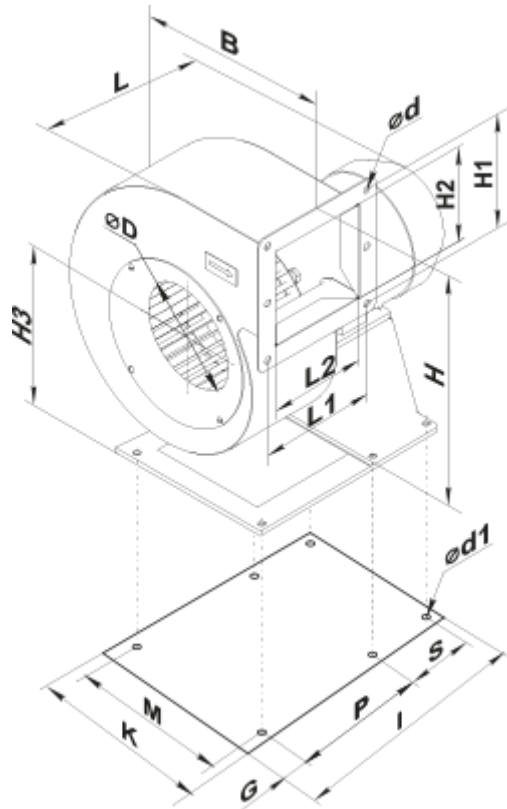
- Максимальна витрата повітря: 2125
- Рівень звукового тиску LpA на відстані 3 м: 72
- Тип двигуна: АС
- Тип крильчатки: Відцентровий вперед загнуті лопатки
- Матеріал корпусу: Сталь із полімерним покриттям



	Одиниця виміру	ВЦУН 225x103-1,1-4 ПР90
Швидкість	-	1
Мінімальна напруга живлення	В	400
Максимальна напруга живлення	В	400
Частота мережі живлення	Гц	50
Номінальна потужність	Вт	1100
Максимальний струм	А	2.8
Максимальна витрата повітря	м³/год	2125
Рівень звукового тиску LpA на відстані 3 м	дБ(А)	72
Вага	кг	21.2
Максимальна температура повітря що переміщується	°С	60
Клас захисту	-	IP54
Клас захисту приводу	-	IP54






Розміри

ØD	Ød	Ød1	B	H	H1	H2	H3	L	L1	L2	P	M	I	G	K	S
225	10	12	388	507	178	151	232	432	172	141	174	275	316	27	330	100



Акcesуари

Регулятори швидкості

Найменування	Фото	Опис
PCA5Д-3,5-Т		Регулятор швидкості трифазний
PCA5Д-6,0-М		Регулятор швидкості трифазний
PCA5Д-8,0-М		Регулятор швидкості трифазний
PCA5Д-11,0-М		Регулятор швидкості трифазний
PCA5Д-12,0-М		Регулятор швидкості трифазний