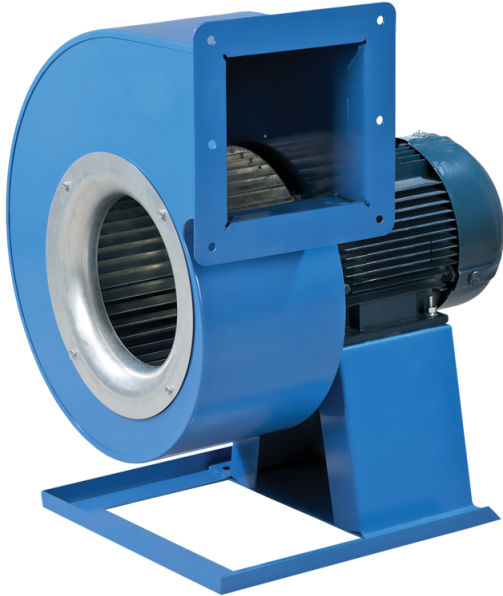


ВЦУН 250x127-2,2-4 ПР90



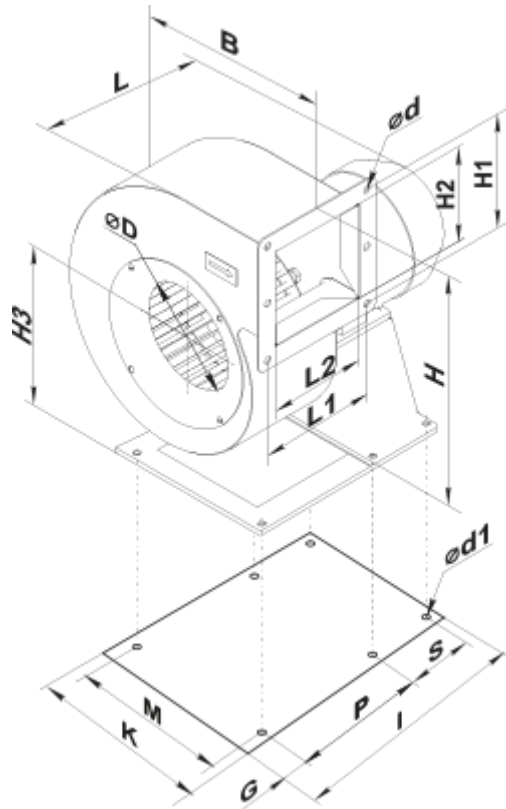
Відцентрові вентилятори однобічного всмоктування у спіральному поворотному корпусі

- Максимальна витрата повітря: 3720
- Рівень звукового тиску LpA на відстані 3 м: 78
- Тип двигуна: АС
- Тип крильчатки: Відцентровий вперед загнуті лопатки
- Матеріал корпусу: Поліпропілен/Термопластичний еластомер

	Одиниця виміру	ВЦУН 250x127-2,2-4 ПР90
Швидкість	-	1
Мінімальна напруга живлення	В	400
Максимальна напруга живлення	В	400
Частота мережі живлення	Гц	50
Номінальна потужність	Вт	2200
Максимальний струм	А	5.1
Максимальна витрата повітря	м ³ /год	3720
Рівень звукового тиску LpA на відстані 3 м	дБ(А)	78
Вага	кг	32.2
Максимальна температура повітря що переміщується	°С	60
Клас захисту	-	IP54
Клас захисту приводу	-	IP54

Розміри

ØD	Ød	Ød1	B	H	H1	H2	H3	L	L1	L2	P	M	I	G	K	S
250	10	12	431	594	202	168	292	473	202	166	206	300	373	27	355	125



Акcesуари

Регулятори швидкості

Найменування	Фото	Опис
PCA5Д-8,0-М		Регулятор швидкості трифазний
PCA5Д-11,0-М		Регулятор швидкості трифазний
PCA5Д-12,0-М		Регулятор швидкості трифазний