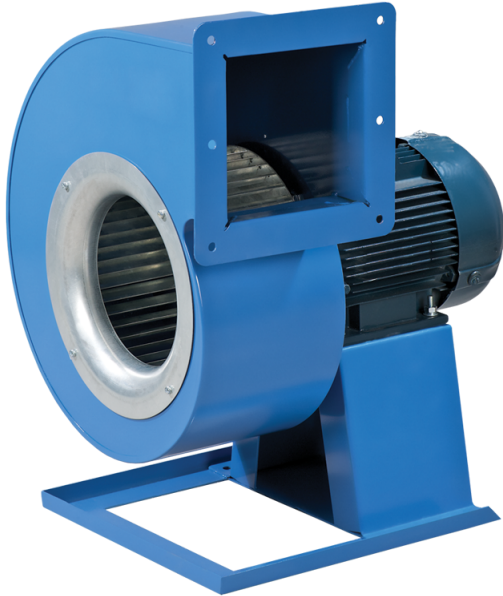


ВЦУН 250x127-5,5-2 ПР90

Відцентрові вентилятори однобічного всмоктування у спіральному поворотному корпусі

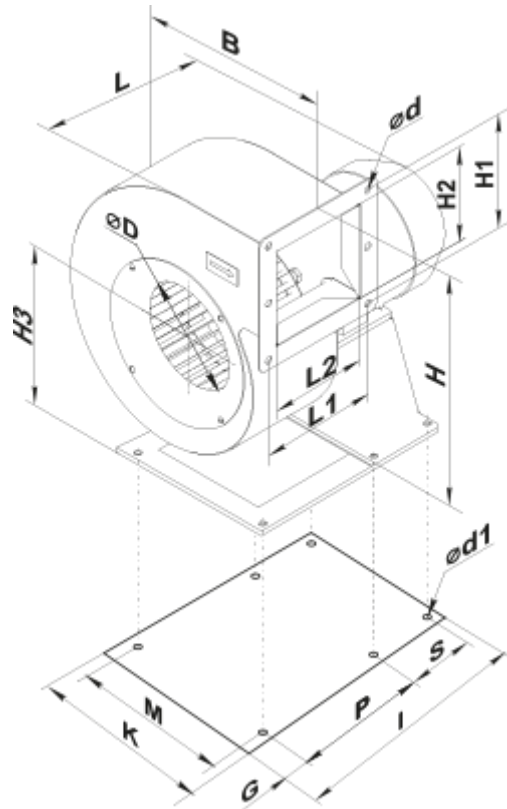


- Максимальна витрата повітря: 4820
- Рівень звукового тиску LpA на відстані 3 м: 81
- Тип двигуна: АС
- Тип крильчатки: Відцентровий вперед загнуті лопатки
- Матеріал корпусу: Сталь із полімерним покриттям

	Одиниця виміру	ВЦУН 250x127-5,5-2 ПР90
Швидкість	-	1
Мінімальна напруга живлення	В	400
Максимальна напруга живлення	В	400
Частота мережі живлення	Гц	50
Номінальна потужність	Вт	5500
Максимальний струм	А	10.7
Максимальна витрата повітря	м ³ /год	4820
Рівень звукового тиску LpA на відстані 3 м	дБ(А)	81
Вага	кг	40
Максимальна температура повітря що переміщується	°С	60
Клас захисту	-	IP54
Клас захисту приводу	-	IP54

Розміри

ØD	Ød	Ød1	B	H	H1	H2	H3	L	L1	L2	P	M	I	G	K	S
250	10	12	431	614	202	168	312	517	202	166	213	300	397	27	355	140



Аксессуары

Регуляторы скорости

Наименование	Фото	Описание
PCA5Д-12,0-М		Регулятор скорости трехфазный