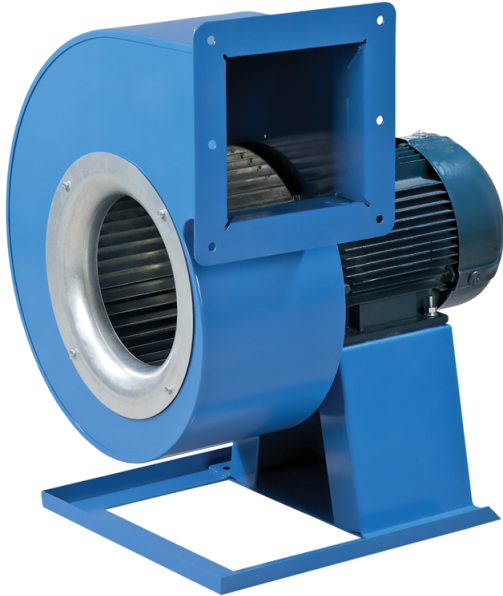


# ВЦУН 280x127-2,2-4 ПР90



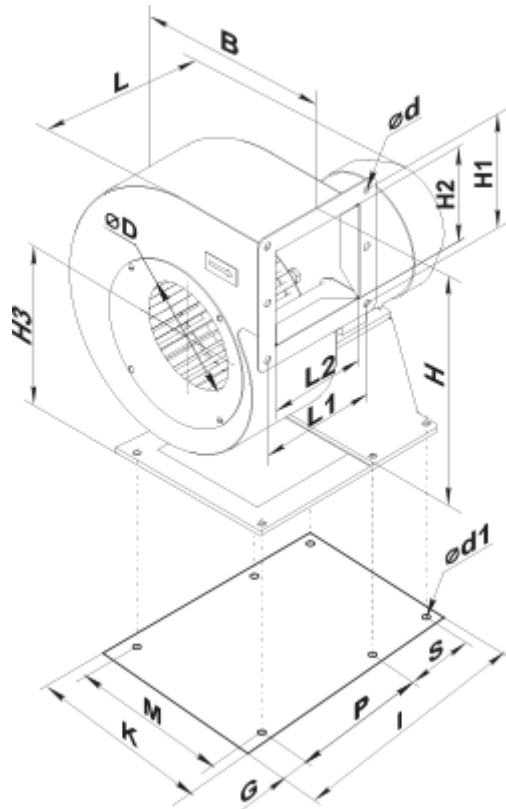
Відцентрові вентилятори однобічного всмоктування у спіральному поворотному корпусі

- Максимальна витрата повітря: 4395
- Рівень звукового тиску LpA на відстані 3 м: 75
- Тип двигуна: АС
- Тип крильчатки: Відцентровий вперед загнуті лопатки
- Матеріал корпусу: Поліпропілен/Термопластичний еластомер

	Одиниця виміру	ВЦУН 280x127-2,2-4 ПР90
Швидкість	-	1
Мінімальна напруга живлення	В	400
Максимальна напруга живлення	В	400
Частота мережі живлення	Гц	50
Номінальна потужність	Вт	2200
Максимальний струм	А	5.1
Максимальна витрата повітря	м <sup>3</sup> /год	4395
Рівень звукового тиску LpA на відстані 3 м	дБ(А)	75
Вага	кг	34.2
Максимальна температура повітря що переміщується	°С	60
Клас захисту	-	IP54
Клас захисту приводу	-	IP54

## Розміри

ØD	Ød	Ød1	B	H	H1	H2	H3	L	L1	L2	P	M	I	G	K	S
280	10	12	483	626	225	189	292	503	231	196	243	300	410	27	355	125



## Акcesуари

### Регулятори швидкості

Найменування	Фото	Опис
<a href="#">PCA5Д-8,0-М</a>		Регулятор швидкості трифазний
<a href="#">PCA5Д-11,0-М</a>		Регулятор швидкості трифазний
<a href="#">PCA5Д-12,0-М</a>		Регулятор швидкості трифазний