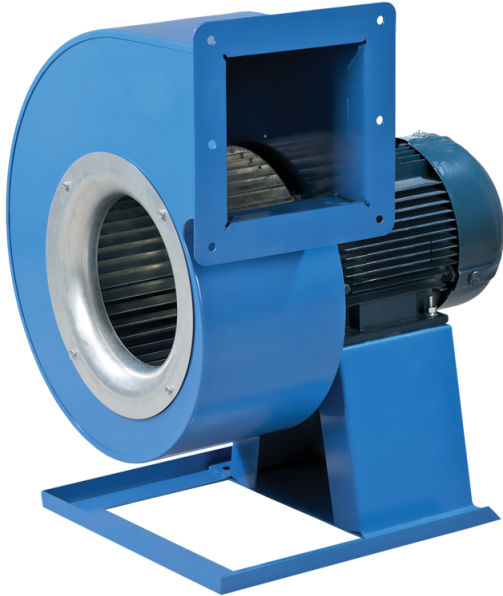


ВЦУН 280x127-5,5-2 ПР90



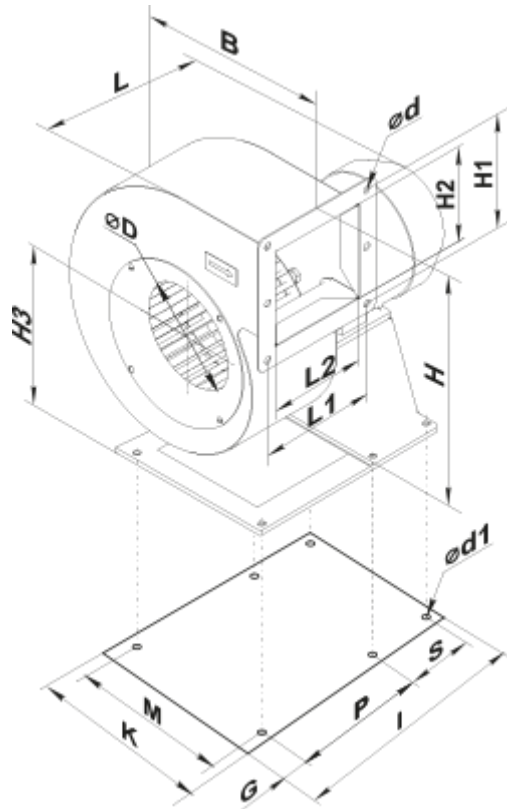
Відцентрові вентилятори однобічного всмоктування у спіральному поворотному корпусі

- Максимальна витрата повітря: 6330
- Рівень звукового тиску LpA на відстані 3 м: 81
- Тип двигуна: АС
- Тип крильчатки: Відцентровий вперед загнуті лопатки
- Матеріал корпусу: Поліпропілен/Термопластичний еластомер

	Одиниця виміру	ВЦУН 280x127-5,5-2 ПР90
Швидкість	-	1
Мінімальна напруга живлення	В	400
Максимальна напруга живлення	В	400
Частота мережі живлення	Гц	50
Номінальна потужність	Вт	5500
Максимальний струм	А	10.7
Максимальна витрата повітря	м ³ /год	6330
Рівень звукового тиску LpA на відстані 3 м	дБ(А)	81
Вага	кг	42.4
Максимальна температура повітря що переміщується	°С	60
Клас захисту	-	IP54
Клас захисту приводу	-	IP54

Розміри

ØD	Ød	Ød1	B	H	H1	H2	H3	L	L1	L2	P	M	I	G	K	S
280	10	12	483	646	225	189	312	545	231	196	243	300	427	27	355	140



Акcesуари

Регулятори швидкості

Найменування	Фото	Опис
PCA5Д-12,0-М		Регулятор швидкості трифазний