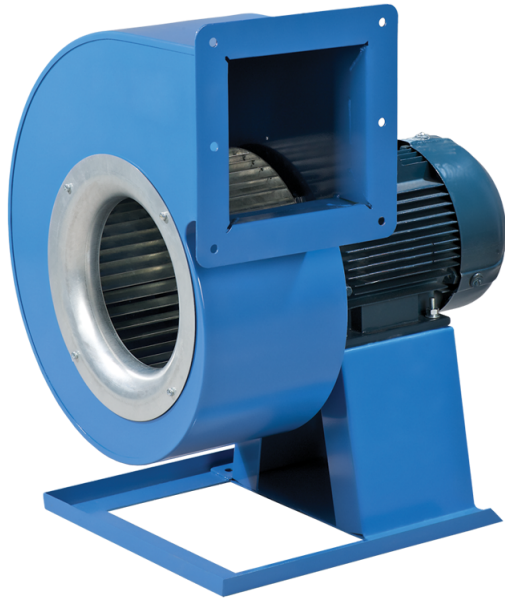


# ВЦУН 315x143-2,2-6 ПР90



Відцентрові вентилятори однобічного всмоктування у спіральному поворотному корпусі

- Максимальна витрата повітря: 4375
- Рівень звукового тиску LpA на відстані 3 м: 70
- Тип двигуна: АС
- Тип крильчатки: Відцентровий вперед загнуті лопатки
- Матеріал корпусу: Поліпропілен/Термопластичний еластомер

	Одиниця виміру	ВЦУН 315x143-2,2-6 ПР90
Швидкість	-	1
Мінімальна напруга живлення	В	400
Максимальна напруга живлення	В	400
Частота мережі живлення	Гц	50
Номінальна потужність	Вт	2200
Максимальний струм	А	5.6
Максимальна витрата повітря	м <sup>3</sup> /год	4375
Рівень звукового тиску LpA на відстані 3 м	дБ(А)	70
Вага	кг	46.8
Максимальна температура повітря що переміщується	°С	60
Клас захисту	-	IP54
Клас захисту приводу	-	IP54

## Розміри

ØD	Ød	Ød1	B	H	H1	H2	H3	L	L1	L2	P	M	I	G	K	S
315	10	15	543	731	250	213	353	568	255	216	268	350	452	27	405	140



## Акcesуари

### Регулятори швидкості

Найменування	Фото	Опис
<a href="#">PCA5Д-8,0-М</a>		Регулятор швидкості трифазний
<a href="#">PCA5Д-11,0-М</a>		Регулятор швидкості трифазний
<a href="#">PCA5Д-12,0-М</a>		Регулятор швидкості трифазний