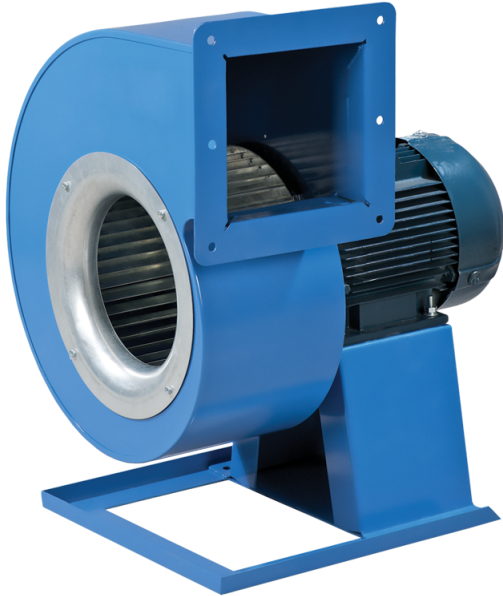


ВЦУН 355x143-2,2-6 ПР90



Відцентрові вентилятори однобічного всмоктування у спіральному поворотному корпусі

- Максимальна витрата повітря: 5090
- Рівень звукового тиску LpA на відстані 3 м: 71
- Тип двигуна: АС
- Тип крильчатки: Відцентровий вперед загнуті лопатки
- Матеріал корпусу: Сталь із полімерним покриттям

	Одиниця виміру	ВЦУН 355x143-2,2-6 ПР90
Швидкість	-	1
Мінімальна напруга живлення	В	400
Максимальна напруга живлення	В	400
Частота мережі живлення	Гц	50
Номінальна потужність	Вт	2200
Максимальний струм	А	5.6
Максимальна витрата повітря	м ³ /год	5090
Рівень звукового тиску LpA на відстані 3 м	дБ(А)	71
Вага	кг	49
Максимальна температура повітря що переміщується	°С	60
Клас захисту	-	IP54
Клас захисту приводу	-	IP54

Розміри

ØD	Ød	Ød1	B	H	H1	H2	H3	L	L1	L2	P	M	I	G	K	S
355	10	15	611	817	275	241	403	566	255	214	253	350	442	32	405	140



Акcesуари

Регулятори швидкості

Найменування	Фото	Опис
PCA5Д-8,0-М		Регулятор швидкості трифазний
PCA5Д-11,0-М		Регулятор швидкості трифазний
PCA5Д-12,0-М		Регулятор швидкості трифазний