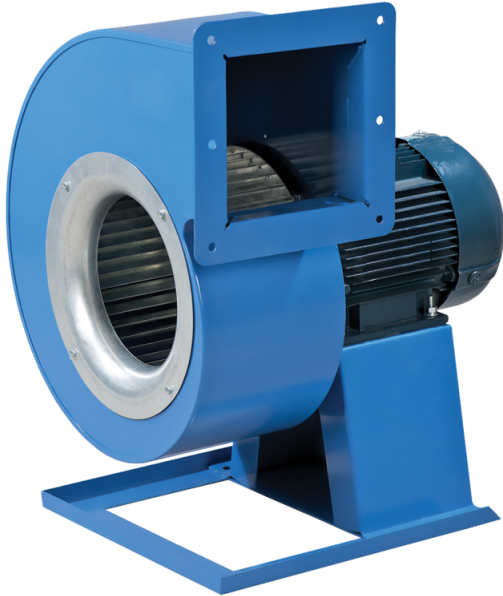


# ВЦУН 400x183-1,5-8 ПР90

Відцентрові вентилятори однобічного всмоктування у спіральному поворотному корпусі

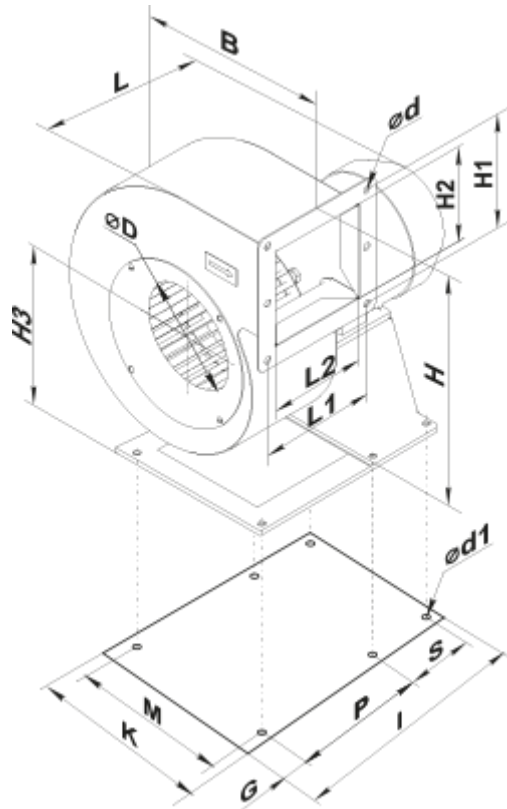
- Максимальна витрата повітря: 6545
- Рівень звукового тиску LpA на відстані 3 м: 62
- Тип двигуна: АС
- Тип крильчатки: Відцентровий вперед загнуті лопатки
- Матеріал корпусу: Сталь із полімерним покриттям



	Одиниця виміру	ВЦУН 400x183-1,5-8 ПР90
Швидкість	-	1
Мінімальна напруга живлення	В	400
Максимальна напруга живлення	В	400
Частота мережі живлення	Гц	50
Номінальна потужність	Вт	1500
Максимальний струм	А	4.2
Максимальна витрата повітря	м³/год	6545
Рівень звукового тиску LpA на відстані 3 м	дБ(А)	62
Вага	кг	57.1
Максимальна температура повітря що переміщується	°С	60
Клас захисту	-	IP54
Клас захисту приводу	-	IP54





## Розміри

ØD	Ød	Ød1	B	H	H1	H2	H3	L	L1	L2	P	M	I	G	K	S
400	10	15	689	870	310	272	403	619	310	268	313	400	497	27	455	140



## Акcesуари

### Регулятори швидкості

Найменування	Фото	Опис
<a href="#">PCA5Д-6,0-М</a>		Регулятор швидкості трифазний
<a href="#">PCA5Д-8,0-М</a>		Регулятор швидкості трифазний
<a href="#">PCA5Д-11,0-М</a>		Регулятор швидкості трифазний
<a href="#">PCA5Д-12,0-М</a>		Регулятор швидкості трифазний