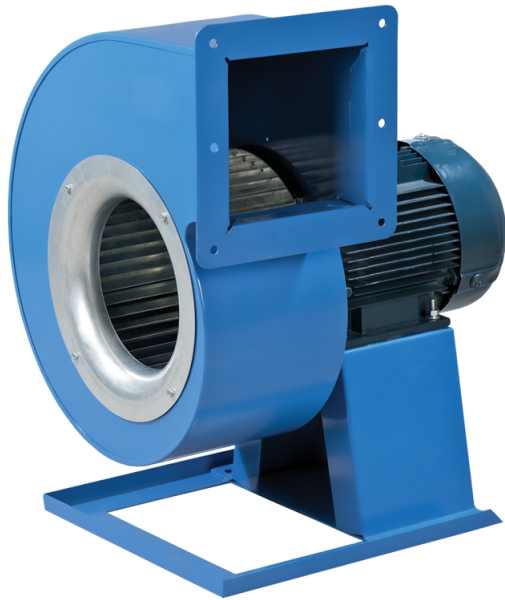


ВЦУН 450x203-11,0-4 ПР90



Відцентрові вентилятори однобічного всмоктування у спіральному поворотному корпусі

- Максимальна витрата повітря: 19000
- Рівень звукового тиску LpA на відстані 3 м: 84
- Тип двигуна: АС
- Тип крильчатки: Відцентровий вперед загнуті лопатки
- Матеріал корпусу: Поліпропілен/Термопластичний еластомер

	Одиниця виміру	ВЦУН 450x203-11,0-4 ПР90
Швидкість	-	1
Мінімальна напруга живлення	В	400
Максимальна напруга живлення	В	400
Частота мережі живлення	Гц	50
Номінальна потужність	Вт	11000
Максимальний струм	А	24
Максимальна витрата повітря	м ³ /год	19000
Рівень звукового тиску LpA на відстані 3 м	дБ(А)	84
Вага	кг	105
Максимальна температура повітря що переміщується	°С	60
Клас захисту	-	IP54
Клас захисту приводу	-	IP54

Розміри

$\varnothing D$	$\varnothing d$	$\varnothing d1$	B	H	H1	H2	H3	L	L1	L2	P	M	I	G	K	S
450	10	15	774	1005	345	306	484	722	352	315	371	450	608	42	530	178

