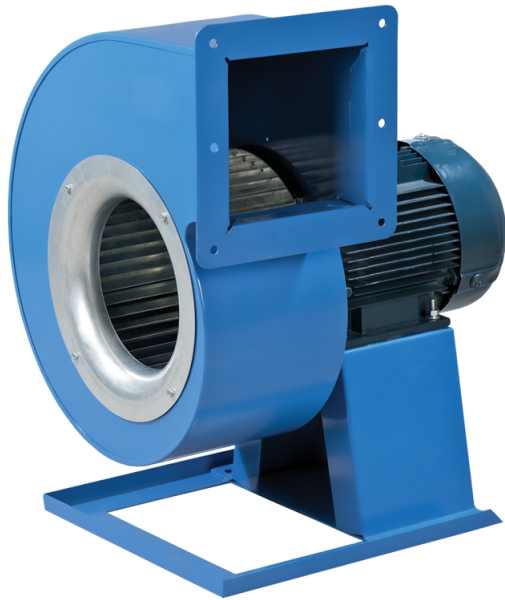


ВЦУН 500x229-11,0-4 ПР90



Відцентрові вентилятори однобічного всмоктування у спіральному поворотному корпусі

- Максимальна витрата повітря: 17250
- Рівень звукового тиску LpA на відстані 3 м: 85
- Тип двигуна: АС
- Тип крильчатки: Відцентровий вперед загнуті лопатки
- Матеріал корпусу: Поліпропілен/Термопластичний еластомер

	Одиниця виміру	ВЦУН 500x229-11,0-4 ПР90
Швидкість	-	1
Мінімальна напруга живлення	В	400
Максимальна напруга живлення	В	400
Частота мережі живлення	Гц	50
Номінальна потужність	Вт	11000
Максимальний струм	А	24
Максимальна витрата повітря	м ³ /год	17250
Рівень звукового тиску LpA на відстані 3 м	дБ(А)	85
Вага	кг	107
Максимальна температура повітря що переміщується	°С	60
Клас захисту	-	IP54
Клас захисту приводу	-	IP54

Розміри

$\varnothing D$	$\varnothing d$	$\varnothing d1$	B	H	H1	H2	H3	L	L1	L2	P	M	I	G	K	S
500	11	15	860	1115	390	341	534	761	401	353	408	500	645	42	580	178

