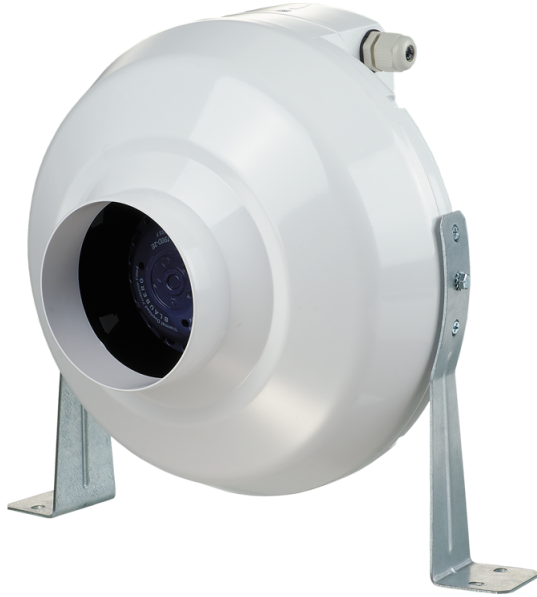


ВК 100 Duo P1B



Канальні відцентрові вентилятори у пластмасовому корпусі

- Максимальна витрата повітря: 264
- Рівень звукового тиску LpA на відстані 3 м: 38
- Тип двигуна: АС
- Управління: Вбудований регулятор швидкості
- Тип крильчатки: Відцентровий назад загнуті лопатки
- Матеріал корпусу: Пластик
- Встановлення в довільній позиції
- Кабель підключення з вилкою

	Одиниця виміру	ВК 100 Duo P1B	
Розмір повітропроводу, який приєднується	мм	100	
Швидкість	-	2	
Мінімальна напруга живлення	В	230	
Максимальна напруга живлення	В	230	
Частота мережі живлення	Гц	50	
Номінальна потужність	Вт	45	57
Максимальний струм	А	0.21	0.25
Максимальна витрата повітря	м³/год	157	264
Рівень звукового тиску LpA на відстані 3 м	дБ(А)	29	38
Вага	кг	2.01	
Максимальна температура повітря що переміщується	°С	55	
Мінімальна температура повітря що переміщується	°С	-25	
Клас захисту	-	IPX4	

Розміри

ØD	ØD1	B	L	L1	L2	L3
100	250	270	230	30	27	30

