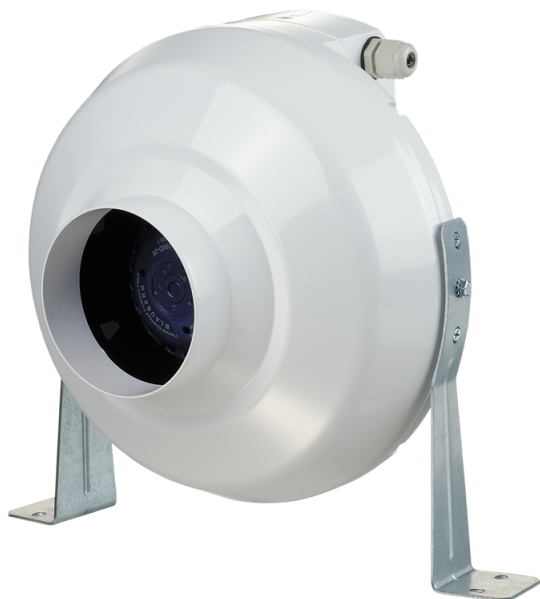


# ВК 100 Б Р1



Канальні відцентрові вентилятори у пластмасовому корпусі

- Максимальна витрата повітря: 205
- Тип двигуна: АС
- Тип крильчатки: Відцентровий назад загнуті лопатки
- Матеріал корпусу: Пластик
- Встановлення в довільній позиції
- Кабель підключення з вилкою

	Одиниця виміру	ВК 100 Б Р1
Розмір повітропроводу, який приєднується	мм	100
Швидкість	-	1
Мінімальна напруга живлення	В	220
Максимальна напруга живлення	В	240
Частота мережі живлення	Гц	50/60
Номінальна потужність	Вт	62
Максимальний струм	А	0.38
Максимальна витрата повітря	м <sup>3</sup> /год	205
Вага	кг	2.01
Максимальна температура повітря що переміщується	°С	55
Мінімальна температура повітря що переміщується	°С	-25
Клас захисту	-	IPX4
Відповідність нормам ERP	-	2016, 2018
Холодний - Питома витрата енергії (SEC)	кВт.год/(м <sup>2</sup> /рік)	0
Клас енергоспоживання в холодному кліматі	-	A+
Помірний - Питома витрата енергії (SEC)	кВт.год/(м <sup>2</sup> /рік)	0
Клас енергоспоживання в помірному кліматі	-	C
Теплий - Питома витрата енергії (SEC)	кВт.год/(м <sup>2</sup> /рік)	0
Клас енергоспоживання в теплому кліматі	-	F
Категорія установки	-	Вентиляційна установка для житлових приміщень
Тип установки	-	Односпрямована

Тип приводу	-	Змінна швидкість
Тип теплообміннику	-	Немає
Максимальна витрата повітря	м <sup>3</sup> /год	0
Споживана потужність	Вт	0
Еталонна об'ємна витрата	м <sup>3</sup> /с	0
Статичний тиск у вихідній точці	Па	0
Питома споживана потужність у вихідній точці	Вт/(м <sup>3</sup> /год)	0
Спосіб керування приводом	-	Локальне регулювання споживання
Максимальні зовнішні витоки	%	0
Холодний - Річне споживання електроенергії (AEC)	кВт.год/рік	0
Помірний - Річне споживання електроенергії (AEC)	кВт.год/рік	0
Теплий - Річне споживання електроенергії (AEC)	кВт.год/рік	0
Холодний - Річне енергозбереження (AHS)	кВт.год/рік	0
Річне збереження тепла в помірному кліматі	кВт.год/рік	0
Річне збереження тепла в теплому кліматі	кВт.год/рік	0
Sound power level	дБ(A)	0
Декларований тип вентиляційної одиниці	-	RVU UVU

## Розміри

ØD	ØD1	B	L	L1	L2	L3
100	250	270	230	30	27	30

