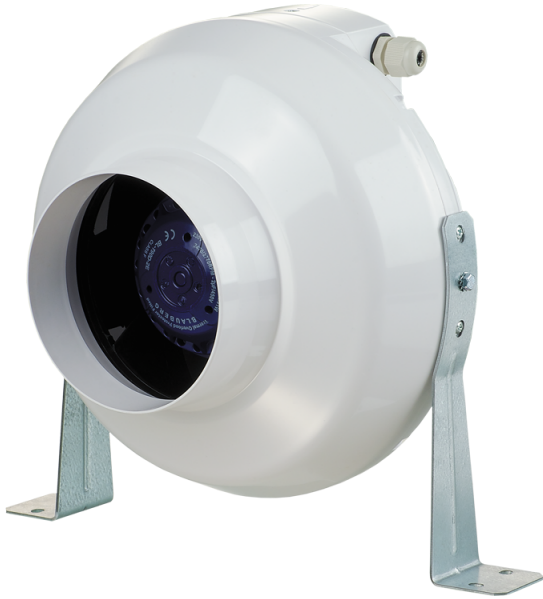


## БК 125 Б У



Канальні відцентрові вентилятори у пластмасовому корпусі

- Максимальна витрата повітря: 260
- Тип двигуна: АС
- Управління: Вбудований регулятор швидкості
- Тип крильчатки: Відцентровий назад загнуті лопатки
- Матеріал корпусу: Пластик
- Встановлення в довільній позиції
- Кабель підключення з вишкою
- Датчик температури

	Одиниця виміру	БК 125 Б У
Розмір повітропроводу, який приєднується	мм	125
Швидкість	-	1
Мінімальна напруга живлення	В	220
Максимальна напруга живлення	В	240
Частота мережі живлення	Гц	50/60
Номінальна потужність	Вт	61
Максимальний струм	А	0.38
Максимальна витрата повітря	м <sup>3</sup> /год	260
Вага	кг	2.2
Максимальна температура повітря що переміщується	°С	55
Мінімальна температура повітря що переміщується	°С	-25
Клас захисту	-	IPX4

### Розміри

ØD	ØD1	B	L	L1	L2	L3
125	250	270	220	30	27	30

