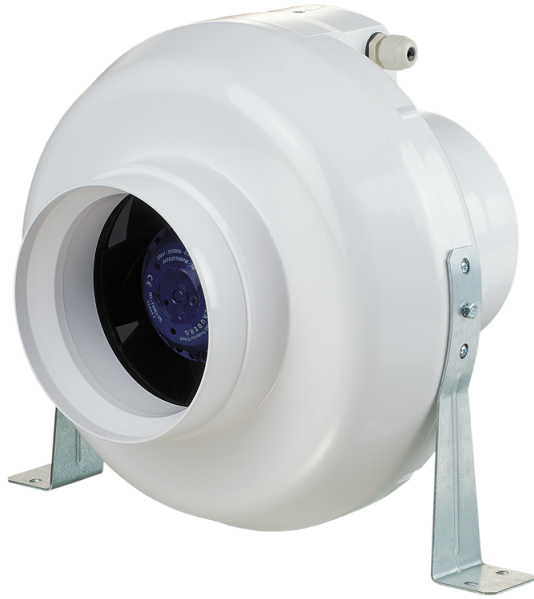


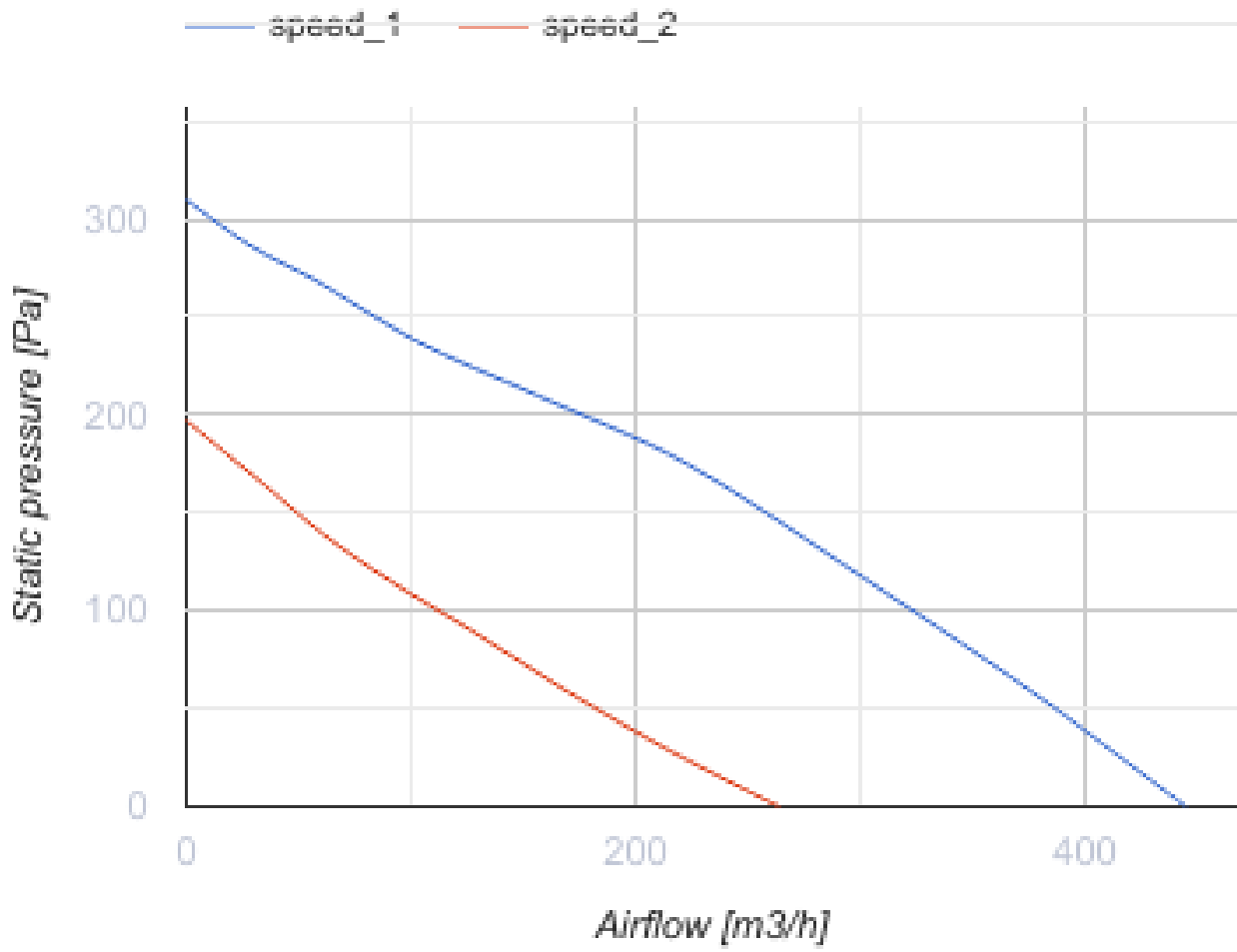
## ВК 150 Дуо Р1В

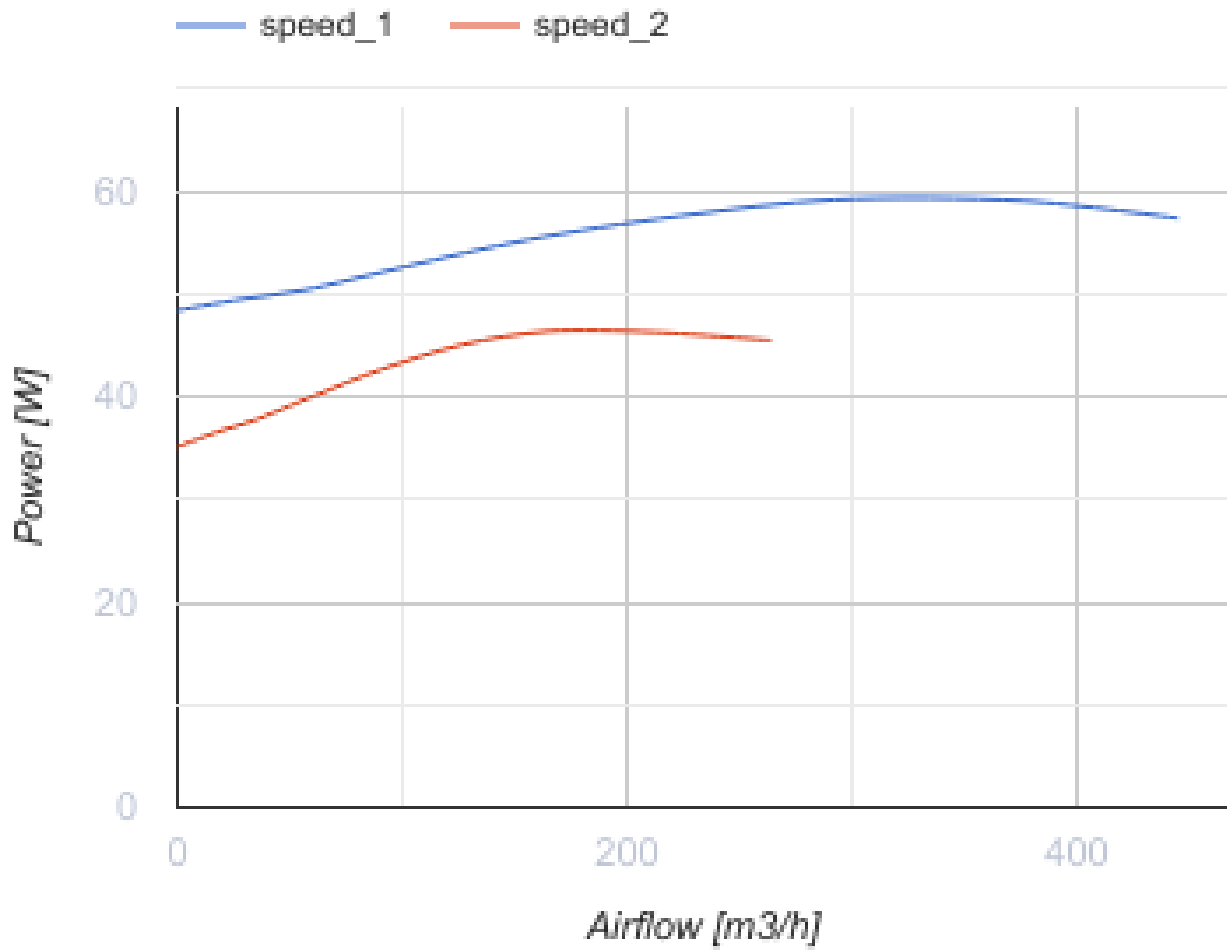


Канальні відцентрові вентилятори у пластиковому корпусі

- Максимальна витрата повітря: 445
- Рівень звукового тиску LpA на відстані 3 м: 40
- Тип двигуна: АС
- Управління: Вбудований регулятор швидкості
- Тип крильчатки: Відцентровий назад загнуті лопатки
- Матеріал корпусу: Пластик
- Встановлення в довільній позиції
- Кабель підключення з вилкою

	Одиниця виміру	ВК 150 Дуо Р1В	
Розмір повітропроводу, який приєднується	мм	150	
Швидкість	-	2	
Мінімальна напруга живлення	В	230	
Максимальна напруга живлення	В	230	
Частота мережі живлення	Гц	50	
Номінальна потужність	Вт	46	59
Максимальний струм	А	0.22	0.26
Максимальна витрата повітря	м <sup>3</sup> /год	264	445
Рівень звукового тиску LpA на відстані 3 м	дБ(А)	32	40
Вага	кг	2.45	
Максимальна температура повітря що переміщується	°С	55	
Мінімальна температура повітря що переміщується	°С	-25	
Клас захисту	-	IPX4	





### Розміри

ØD	ØD1	B	L	L1	L2	L3
150	300	310	286	30	30	30

