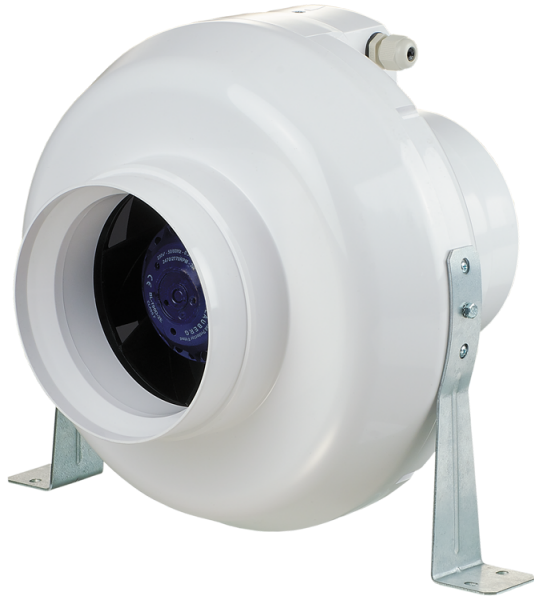


## ВК 150 П



Канальні відцентрові вентилятори у пластмасовому корпусі

- Максимальна витрата повітря: 460
- Тип двигуна: АС
- Управління: Вбудований регулятор швидкості
- Тип крильчатки: Відцентровий назад загнуті лопатки
- Матеріал корпусу: Пластик
- Встановлення в довільній позиції
- Кабель підключення з вилкою

	Одиниця виміру	ВК 150 П
Розмір повітропроводу, який приєднується	мм	150
Швидкість	-	1
Мінімальна напруга живлення	В	220
Максимальна напруга живлення	В	240
Частота мережі живлення	Гц	50/60
Номінальна потужність	Вт	80
Максимальний струм	А	0.35
Максимальна витрата повітря	м <sup>3</sup> /год	460
Вага	кг	2.45
Максимальна температура повітря що переміщується	°С	55
Мінімальна температура повітря що переміщується	°С	-25
Клас захисту	-	IPX4

### Розміри

ØD	ØD1	B	L	L1	L2	L3
150	300	310	286	30	30	30

