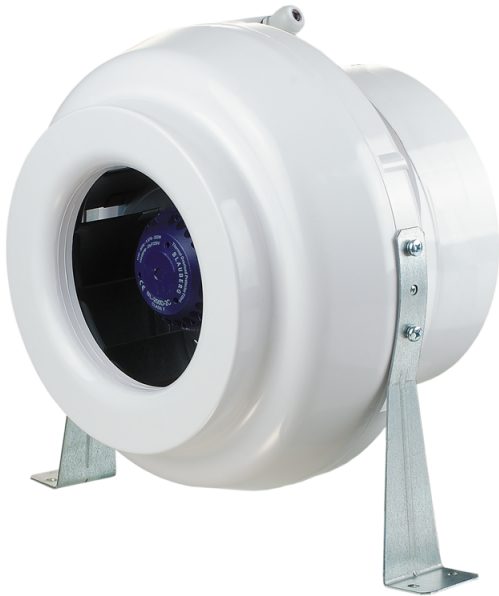


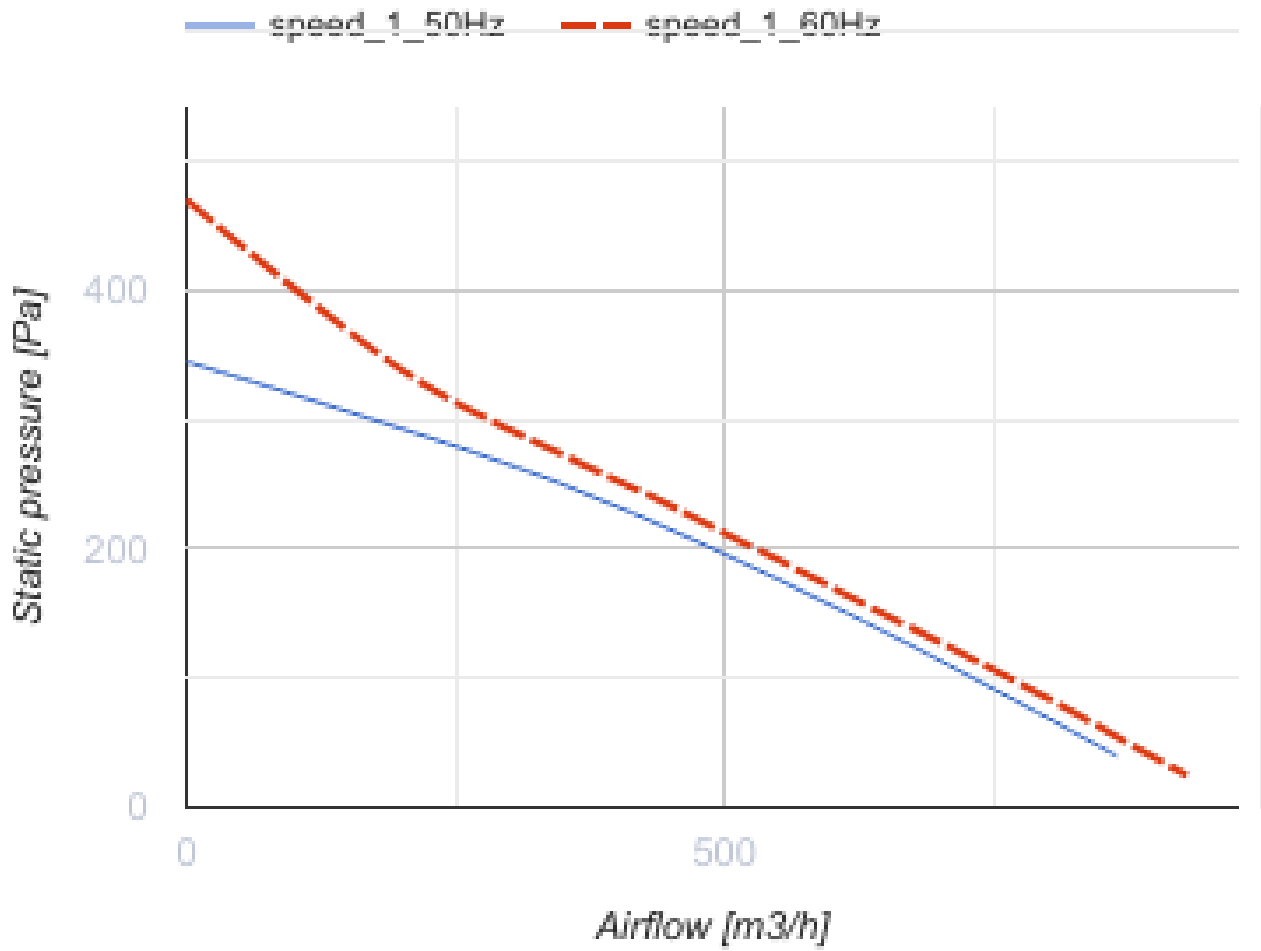
ВК 250 Б П

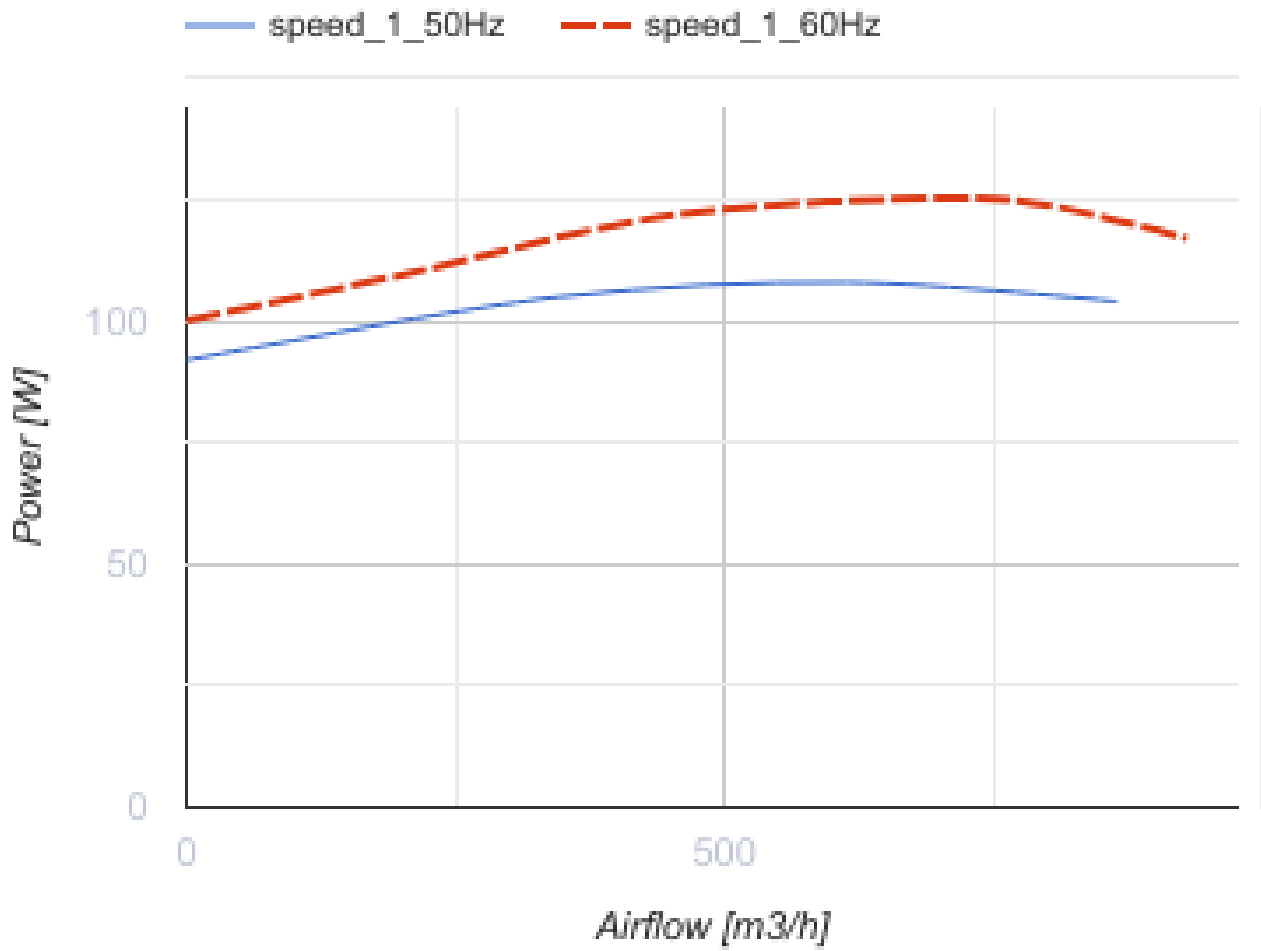


Канальні відцентрові вентилятори у пластиковому корпусі

- Максимальна витрата повітря: 865
- Тип двигуна: АС
- Управління: Вбудований регулятор швидкості
- Тип крильчатки: Відцентровий назад загнуті лопатки
- Матеріал корпусу: Пластик
- Встановлення в довільній позиції
- Кабель підключення з вилкою

| | Одиниця виміру | ВК 250 Б П |
|--|---------------------|------------|
| Розмір повітропроводу, який приєднується | мм | 250 |
| Швидкість | - | 1 |
| Мінімальна напруга живлення | В | 220 |
| Максимальна напруга живлення | В | 240 |
| Частота мережі живлення | Гц | 50/60 |
| Номінальна потужність | Вт | 108 |
| Максимальний струм | А | 0.47 |
| Максимальна витрата повітря | м ³ /год | 865 |
| Вага | кг | 4.3 |
| Максимальна температура повітря що переміщується | °С | 50 |
| Мінімальна температура повітря що переміщується | °С | -25 |
| Клас захисту | - | IPX4 |





Розміри

| ØD | ØD1 | B | L | L1 | L2 | L3 |
|-----|-----|-----|-----|----|----|----|
| 250 | 340 | 354 | 265 | 30 | 30 | 40 |

