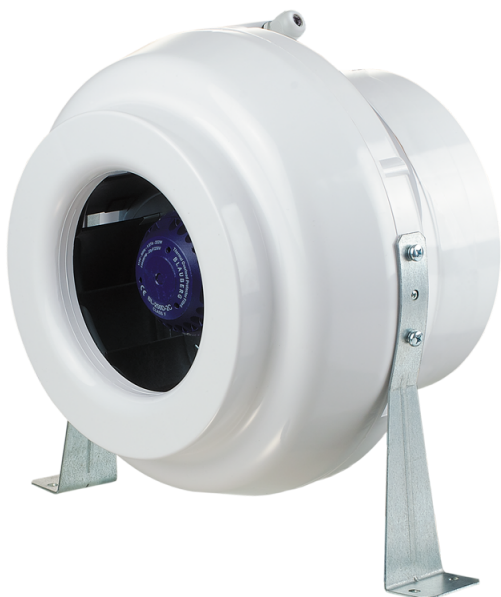


БК 250 У



Канальні відцентрові вентилятори у пластмасовому корпусі

- Максимальна витрата повітря: 1080
- Тип двигуна: АС
- Управління: Вбудований регулятор швидкості
- Тип крильчатки: Відцентровий назад загнуті лопатки
- Матеріал корпусу: Пластик
- Встановлення в довільній позиції
- Кабель підключення з вилкою
- Датчик температури

	Одиниця виміру	БК 250 У
Розмір повітропроводу, який приєднується	мм	250
Швидкість	-	1
Мінімальна напруга живлення	В	220
Максимальна напруга живлення	В	240
Частота мережі живлення	Гц	50/60
Номінальна потужність	Вт	173
Максимальний струм	А	0.76
Максимальна витрата повітря	м ³ /год	1080
Вага	кг	4.3
Максимальна температура повітря що переміщується	°С	50
Мінімальна температура повітря що переміщується	°С	-25
Клас захисту	-	IPX4

Розміри

ØD	ØD1	B	L	L1	L2	L3
250	340	354	265	30	30	40

