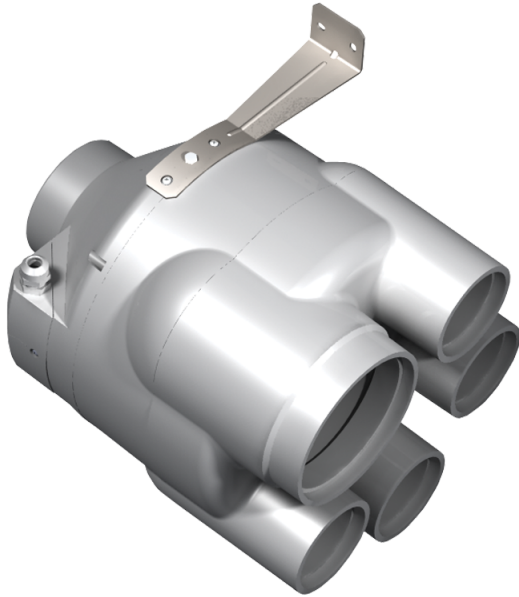


ВК ВМС 125



Багатозональний відцентровий вентилятор у пластмасовому корпусі

- Максимальна витрата повітря: 355
- Рівень звукового тиску LpA на відстані 3 м: 46
- Тип двигуна: АС
- Тип крильчатки: Відцентровий назад загнуті лопатки
- Матеріал корпусу: Пластик
- Встановлення в довільній позиції

	Одиниця виміру	ВК ВМС 125	
Розмір повітропроводу, який приєднується	мм	80	125
Швидкість	-	1	
Мінімальна напруга живлення	В	230	
Максимальна напруга живлення	В	230	
Частота мережі живлення	Гц	50	
Номінальна потужність	Вт	79	
Максимальний струм	А	0.34	
Максимальна витрата повітря	м ³ /год	355	
Рівень звукового тиску LpA на відстані 3 м	дБ(А)	46	
Вага	кг	2.99	
Максимальна температура повітря що переміщується	°С	55	
Мінімальна температура повітря що переміщується	°С	-25	
Клас захисту	-	IPX4	
Відповідність нормам ERP	-	2016, 2018	
Холодний - Питома витрата енергії (SEC)	кВт.год/(м ² /рік)	53	
Клас енергоспоживання в холодному кліматі	-	A+	
Помірний - Питома витрата енергії (SEC)	кВт.год/(м ² /рік)	26	
Клас енергоспоживання в помірному кліматі	-	C	
Теплий - Питома витрата енергії (SEC)	кВт.год/(м ² /рік)	10.5	
Клас енергоспоживання в теплом кліматі	-	E	
Категорія установки	-	Вентиляційна установка для житлових приміщень	

Тип установки	-	Unidirectional
Тип приводу	-	Змінна швидкість
Тип теплообміннику	-	Немає
Максимальна витрата повітря	м ³ /год	300
Споживана потужність	Вт	79
Еталонна об'ємна витрата	м ³ /с	0.058
Статичний тиск у вихідній точці	Па	50
Питома споживана потужність у вихідній точці	Вт/(м ³ /год)	0.176
Спосіб керування приводом	-	Локальне регулювання споживання
Максимальні зовнішні витоки	%	2.7
Холодний - Річне споживання електроенергії (AEC)	кВт.год/рік	93
Помірний - Річне споживання електроенергії (AEC)	кВт.год/рік	93
Теплий - Річне споживання електроенергії (AEC)	кВт.год/рік	93
Холодний - Річне енергозбереження (AHS)	кВт.год/рік	5536
Річне збереження тепла в помірному кліматі	кВт.год/рік	2830
Річне збереження тепла в теплом кліматі	кВт.год/рік	1280
Декларований тип вентиляційної одиниці	-	RVU UVU
Sound power level	дБ(А)	66

Розміри

ØD	ØD1	ØD2	H	L
125	124	79	281	317

