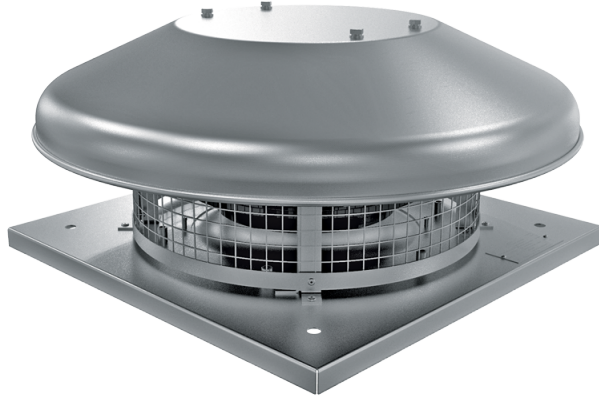


ВКГСА 225 ЕС



Дахові відцентрові вентилятори з горизонтальним викиданням повітря

- Максимальна витрата повітря: 1350
- Рівень звукового тиску LpA на відстані 3 м: 47
- Тип двигуна: ЕС
- Тип крильчатки: Відцентровий назад загнуті лопатки
- Матеріал корпусу: Алюміній

	Одиниця виміру	ВКГСА 225 ЕС
Швидкість	-	1
Фазність	-	1
Мінімальна напруга живлення	В	230
Максимальна напруга живлення	В	230
Частота мережі живлення	Гц	50/60
Номінальна потужність	Вт	95
Максимальний струм	А	0.8
Максимальна витрата повітря	м ³ /год	1350
Рівень звукового тиску LpA на відстані 3 м	дБ(А)	47
Вага	кг	7
Максимальна температура повітря що переміщується	°С	60
Мінімальна температура повітря що переміщується	°С	-25
Клас захисту	-	IPX4
Клас захисту приводу	-	IP55


Розміри

Н	ØD	ØD1	L	L1
193	503	210	330	245



Аксессуары

Регуляторы скорости

Наименования	Фото	Описание
P-1/010		Регулятор скорости для ЕС-двигунів