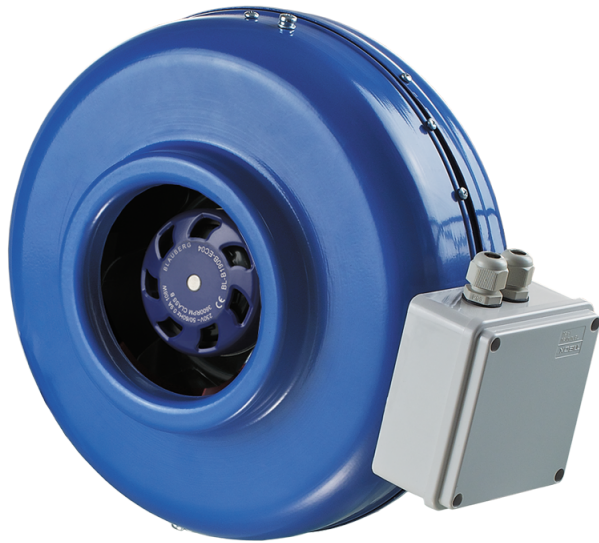


ВКМ 250 ЕС



Канальні відцентрові вентилятори у сталевому корпусі

- Максимальна витрата повітря: 1230
- Рівень звукового тиску LpA на відстані 3 м: 46
- Тип двигуна: ЕС
- Тип крильчатки: Відцентровий назад загнуті лопатки
- Матеріал корпусу: Сталь із полімерним покриттям
- Встановлення в довільній позиції

	Одиниця виміру	ВКМ 250 ЕС
Розмір повітропроводу, який приєднується	мм	250
Швидкість	-	1
Мінімальна напруга живлення	В	230
Максимальна напруга живлення	В	230
Частота мережі живлення	Гц	50/60
Номінальна потужність	Вт	164
Максимальний струм	А	1.15
Максимальна витрата повітря	м ³ /год	1230
Рівень звукового тиску LpA на відстані 3 м	дБ(А)	46
Вага	кг	5.1
Максимальна температура повітря що переміщується	°С	60
Мінімальна температура повітря що переміщується	°С	-25
Клас захисту	-	IPX4
Клас захисту приводу	-	IP44
Відповідність нормам ERP	-	2016, 2018
Категорія установки	-	Вентиляційна установка для нежитлових приміщень
Тип приводу	-	Integrated VSD
Тип теплообміннику	-	Немає
Номінальна витрата повітря	м ³ /с	0.141
Статичний тиск за номінальної витрати повітря	Па	413
Максимальні зовнішні витоки	%	2.7

Статична ефективність	%	44.7
Декларований тип вентиляційної одиниці	-	NRVU UVU
Sound power level	дБ(А)	66
Ефективна потужність	кВт	0.152

Розміри

ØD	ØD1	B	B1	H	L	L1	L2	L3
248	345	395	355	435	250	25	30	40

