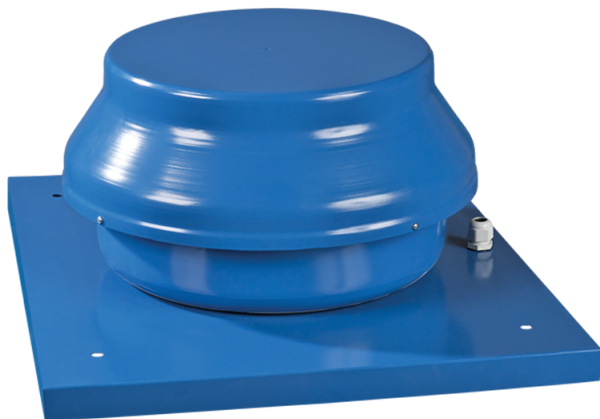


ВКМК 250



Дахові відцентрові вентилятори продуктивністю в сталевому корпусі з горизонтальним викидом повітря

- Максимальна витрата повітря: 1310
- Рівень звукового тиску LpA на відстані 3 м: 52
- Тип двигуна: АС
- Тип крильчатки: Відцентровий назад загнуті лопатки
- Матеріал корпусу: Сталь із полімерним покриттям

	Одиниця виміру	ВКМК 250
Розмір повітропроводу, який приєднується	мм	250
Швидкість	-	1
Мінімальна напруга живлення	В	220
Максимальна напруга живлення	В	240
Частота мережі живлення	Гц	50/60
Номінальна потужність	Вт	194
Максимальний струм	А	0.85
Максимальна витрата повітря	м ³ /год	1310
Рівень звукового тиску LpA на відстані 3 м	дБ(А)	52
Вага	кг	10.1
Максимальна температура повітря що переміщується	°С	50
Мінімальна температура повітря що переміщується	°С	-25
Клас захисту	-	IPX4
Клас захисту приводу	-	IP44
Відповідність нормам ERP	-	2016, 2018
Категорія установки	-	Вентиляційна установка для нежитлових приміщень
Тип приводу	-	External MSD or VSD
Тип теплообміннику	-	Немає
Номінальна витрата повітря	м ³ /с	0.174
Статичний тиск за номінальної витрати повітря	Па	331
Максимальні зовнішні витоки	%	2.7

Статична ефективність	%	32.2
Декларований тип вентиляційної одиниці	-	NRVU UVU
Sound power level	дБ(А)	72
Ефективна потужність	кВт	0.182

Розміри

$\varnothing D$	$\varnothing D1$	H	L	L1
248	400	249	590	450

