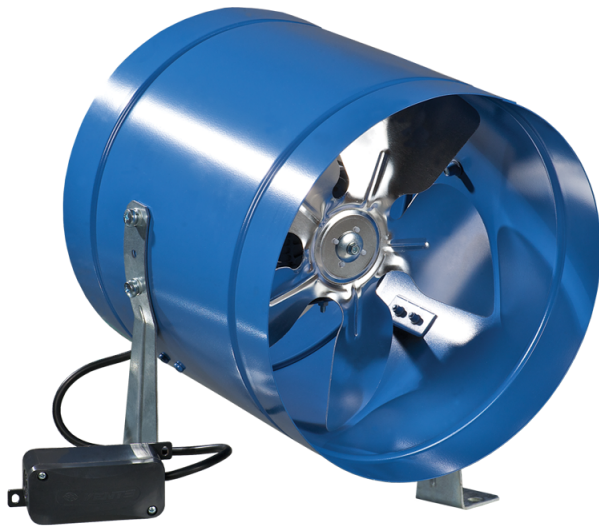


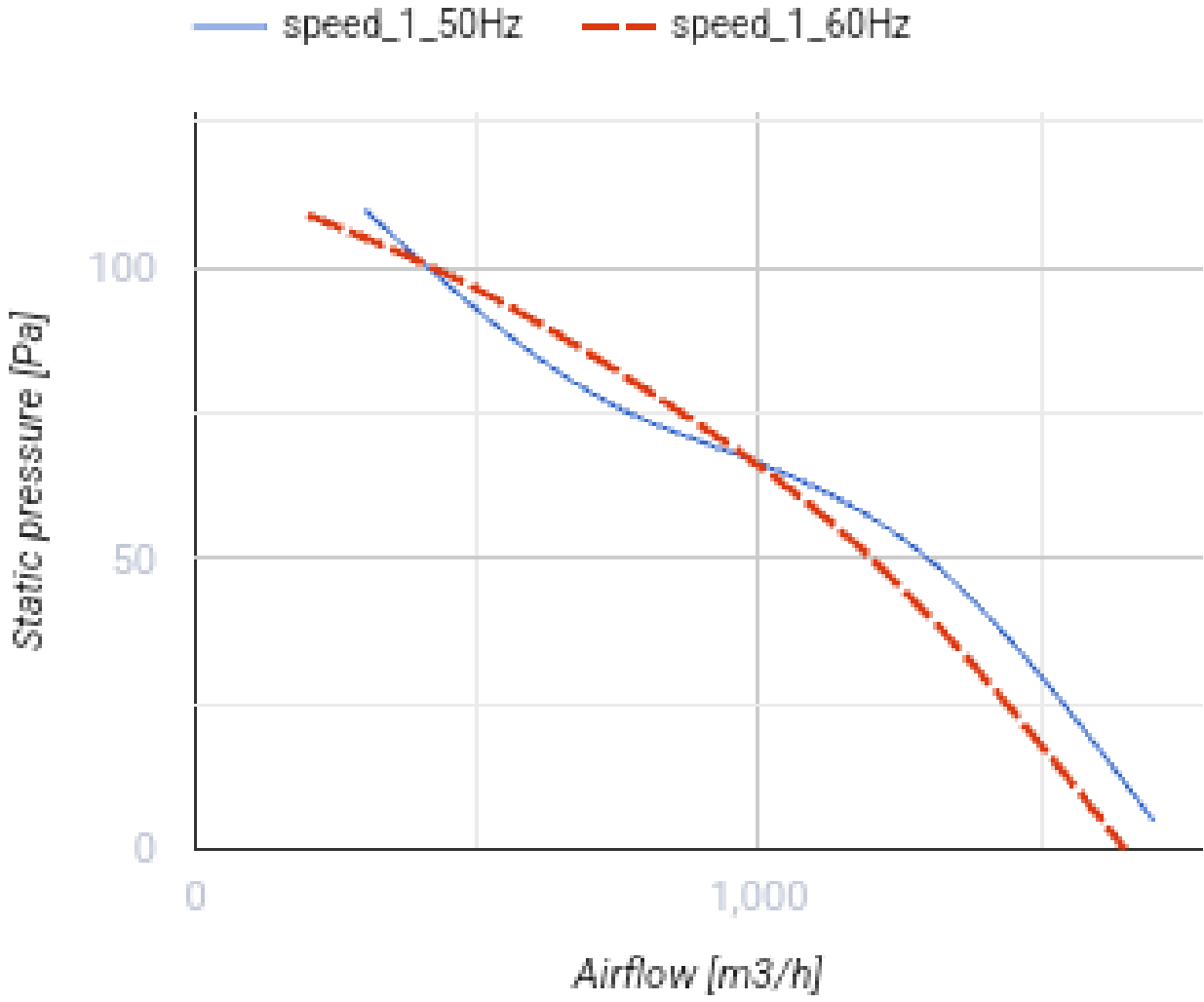
# ВКОМ 315

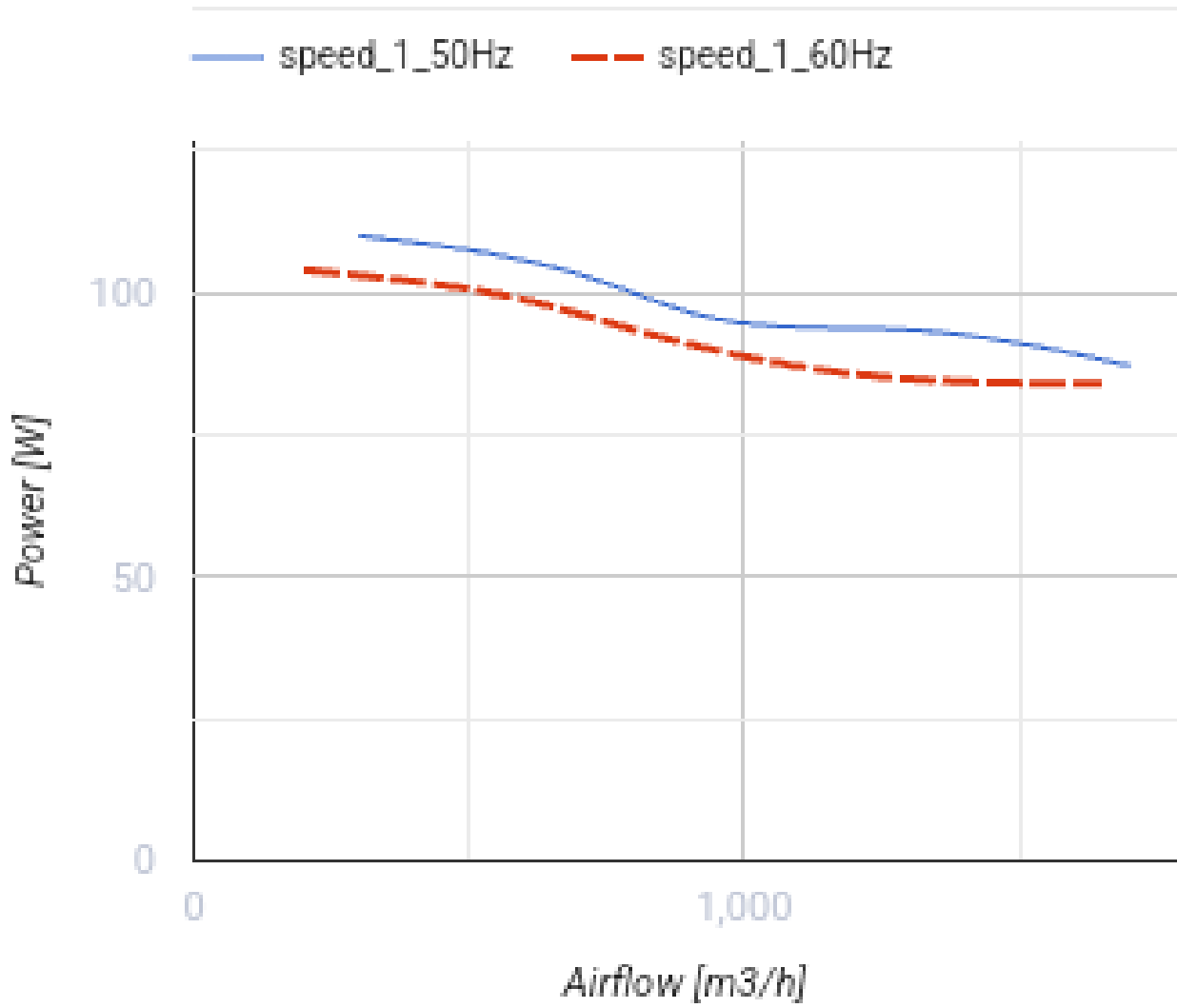


## Канальні осьові вентилятори

- Максимальна витрата повітря: 1700
- Рівень звукового тиску LpA на відстані 3 м: 42
- Тип двигуна: АС
- Тип крильчатки: Осьовий
- Матеріал корпусу: Поліпропілен/Термопластичний еластомер
- Встановлення в довільній позиції

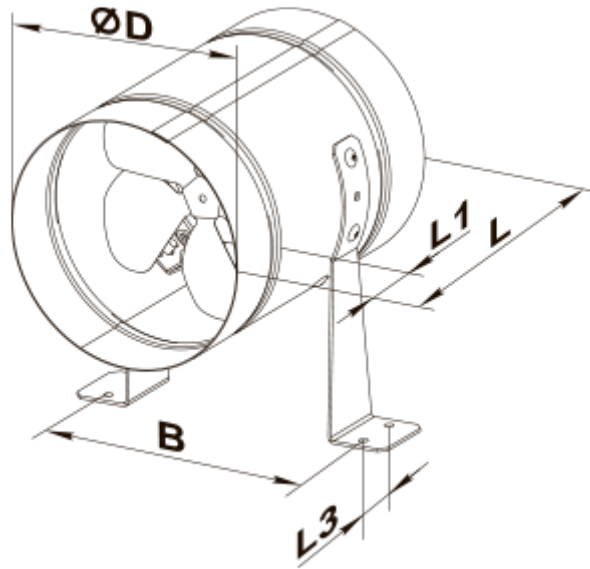
	Одиниця виміру	ВКОМ 315
Розмір повітропроводу, який приєднується	мм	315
Швидкість	-	1
Мінімальна напруга живлення	В	220
Максимальна напруга живлення	В	240
Частота мережі живлення	Гц	50/60
Номінальна потужність	Вт	110
Максимальний струм	А	0.75
Максимальна витрата повітря	м <sup>3</sup> /год	1700
Рівень звукового тиску LpA на відстані 3 м	дБ(А)	42
Вага	кг	4.9
Максимальна температура повітря що переміщується	°С	40
Мінімальна температура повітря що переміщується	°С	-30
Клас захисту	-	IPX4
Клас захисту приводу	-	IP44



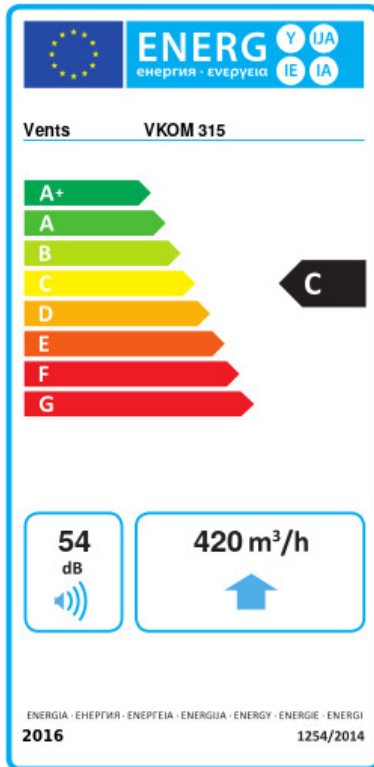


### Розміри

ØD	B	L	L1	L3
315	337	278	55	40



## Екодизайн



Торгова марка	Вентс					
Модель	ВКОМ 315					
Питоме споживання енергії (кВт.год/(м <sup>2</sup> /рік))	Холодний		Помірний		Теплий	
	-52.6	A+	-25.6	C	-10.1	E
Тип установки	Unidirectional					
Тип приводу	Змінна швидкість					
Тип теплообміннику	Немає					
Максимальна витрата повітря (м <sup>3</sup> /год)	420					
Споживана потужність (Вт)	110					
Еталонна об'ємна витрата (м <sup>3</sup> /с)	0.082					
Статичний тиск у вихідній точці (Па)	50					
Питома споживана потужність у вихідній точці (Вт/(м <sup>3</sup> /год))	0.206					
Спосіб керування приводом	Локальне регулювання споживання					
Максимальні зовнішні витоки (%)	2.7					
Декларований тип вентиляційної одиниці	RVU UVU					
Sound power level (дБ(A))	54					
Річне споживання електрики (кВт.год/рік)	Холодний		Помірний		Теплий	
	109		109		109	
Річне збереження тепла (кВт.год/рік)	Холодний		Помірний		Теплий	
	5536		2830		1280	