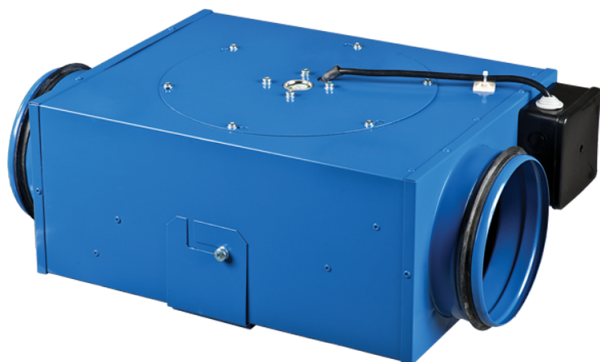


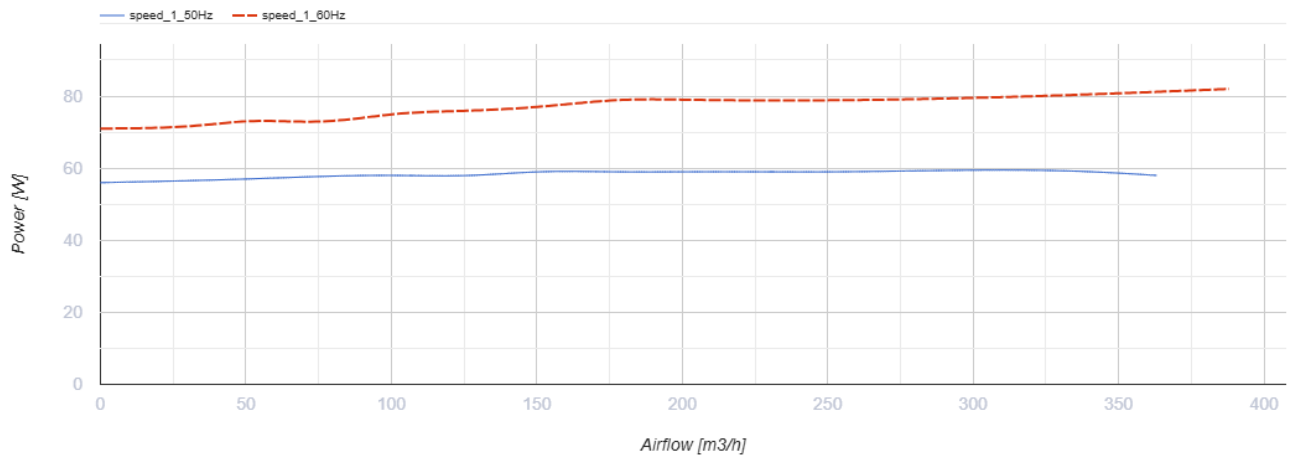
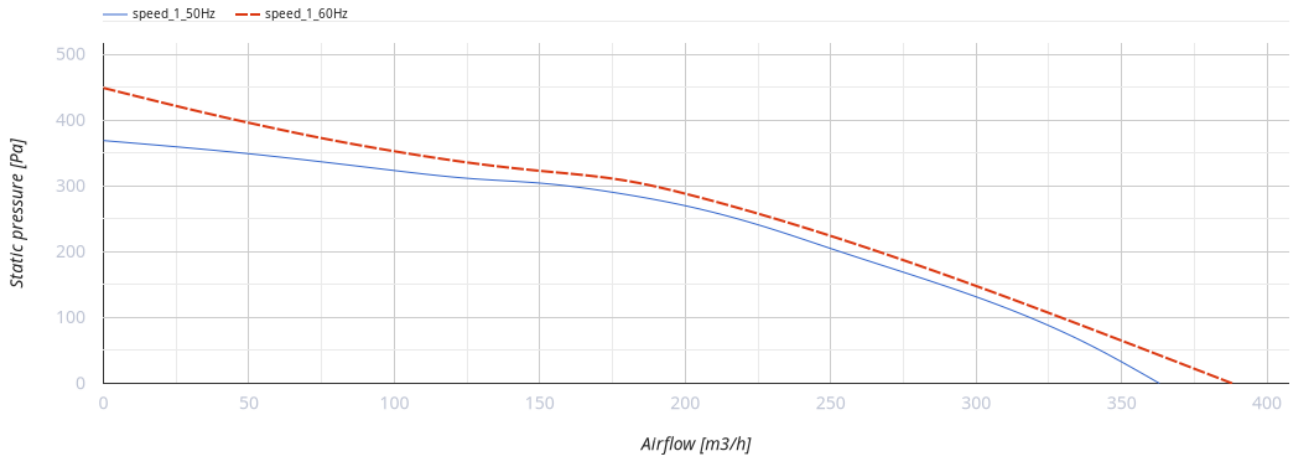
## ВКП 125/100\*2



Відцентрові вентилятори у металевому корпусі для круглих каналів

- Максимальна витрата повітря: 340
- Рівень звукового тиску LpA на відстані 3 м: 48
- Тип двигуна: АС
- Тип крильчатки: Відцентровий назад загнуті лопатки
- Матеріал корпусу: Сталь із полімерним покриттям
- Встановлення в довільній позиції

	Одиниця виміру	ВКП 125/100*2
Розмір повітропроводу, який приєднується	мм	100/125
Мінімальна напруга живлення	В	220
Максимальна напруга живлення	В	240
Частота мережі живлення	Гц	50/60
Номинальна потужність	Вт	58
Максимальний струм	А	0.26
Максимальна витрата повітря	м <sup>3</sup> /год	340
Рівень звукового тиску LpA на відстані 3 м	дБ(А)	48
Вага	кг	2.84
Максимальна температура повітря що переміщується	°С	50
Мінімальна температура повітря що переміщується	°С	-25
Клас захисту	-	IPX4
Клас захисту приводу	-	IP44



## Розміри

ØD	ØD1	B	H	L	L2
124	99	252	133	420	321

