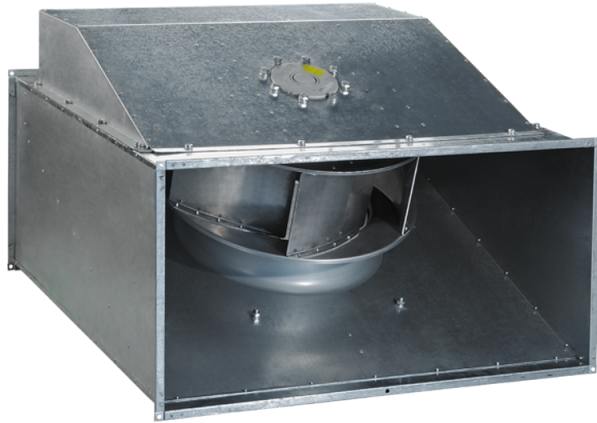


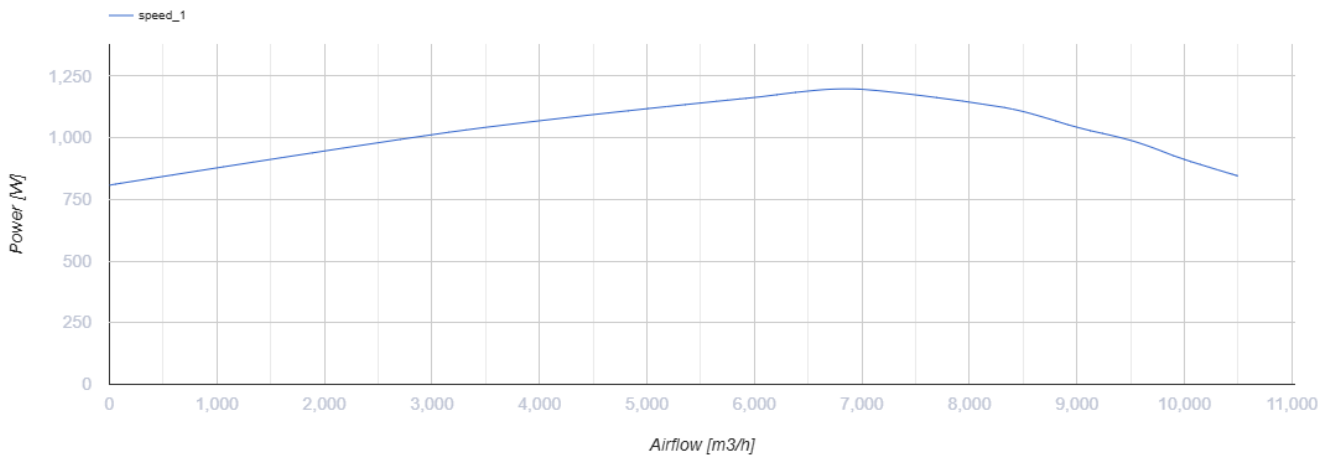
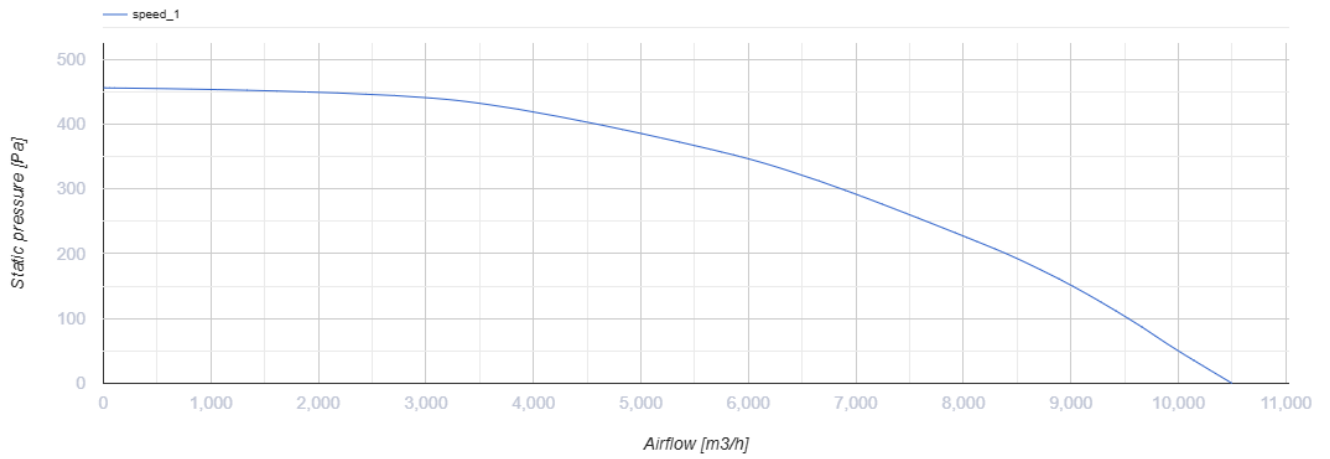
# ВКП 6Д 1000x500



Відцентрові вентилятори для прямокутних каналів

- Максимальна витрата повітря: 10500
- Рівень звукового тиску LpA на відстані 3 м: 69
- Тип двигуна: АС
- Тип крильчатки: Відцентровий назад загнуті лопатки
- Матеріал корпусу: Оцинкована сталь
- Встановлення в довільній позиції

	Одиниця виміру	ВКП 6Д 1000x500
Розмір повітропроводу, який приєднується	мм	1000x500
Мінімальна напруга живлення	В	400
Максимальна напруга живлення	В	400
Частота мережі живлення	Гц	50
Номінальна потужність	Вт	1198
Максимальний струм	А	2.7
Максимальна витрата повітря	м <sup>3</sup> /год	10500
Рівень звукового тиску LpA на відстані 3 м	дБ(А)	69
Вага	кг	120
Максимальна температура повітря що переміщується	°С	50
Мінімальна температура повітря що переміщується	°С	-25
Клас захисту	-	IPX4
Клас захисту приводу	-	IP44



## Розміри

<b>B</b>	<b>B1</b>	<b>B2</b>	<b>H</b>	<b>H1</b>	<b>H2</b>	<b>H3</b>	<b>L</b>
1000	1020	1040	500	520	540	720	1150

