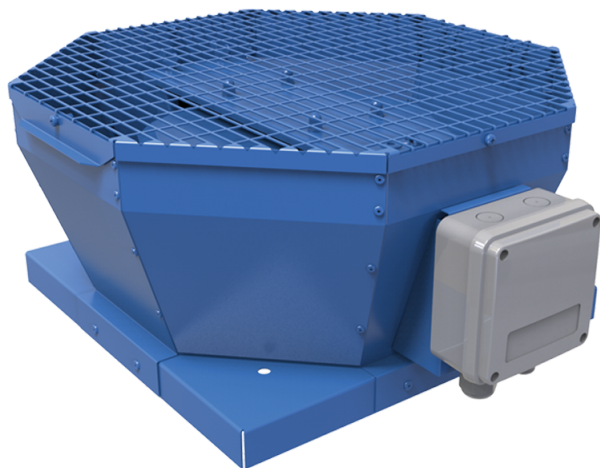


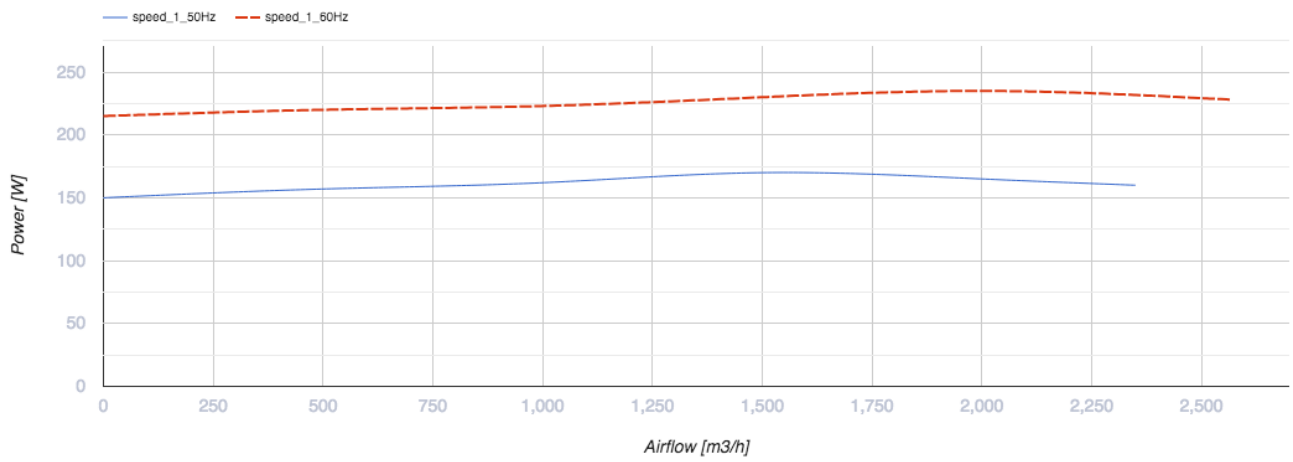
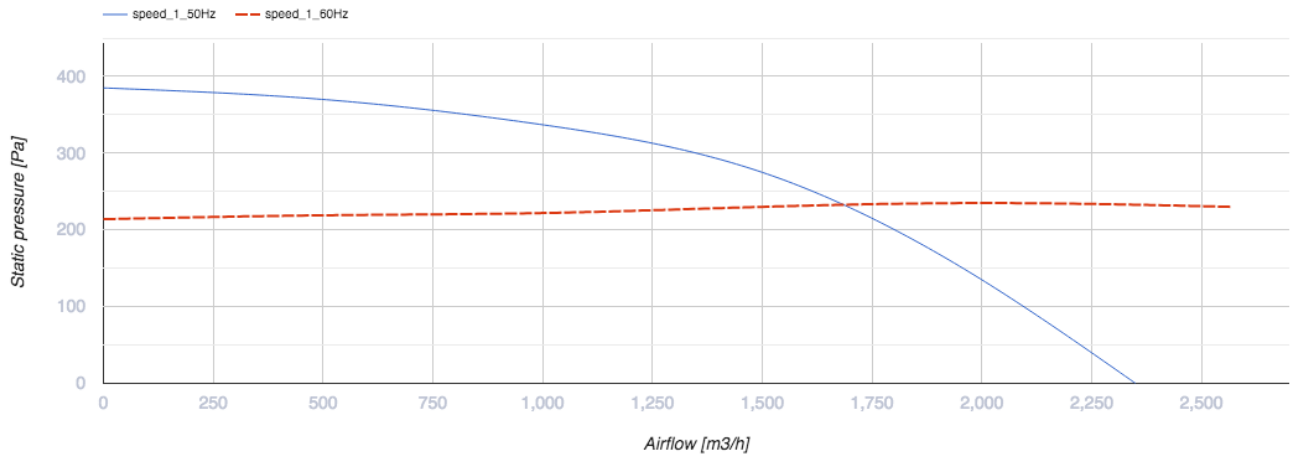
ВКВ 4Д 355



Дахові відцентрові вентилятори з вертикальним викиданням повітря

- Максимальна витрата повітря: 3290
- Рівень звукового тиску LpA на відстані 3 м: 52
- Тип двигуна: АС
- Тип крильчатки: Відцентровий назад загнуті лопатки
- Матеріал корпусу: Сталь із полімерним покриттям

	Одиниця виміру	ВКВ 4Д 355
Швидкість	-	1
Мінімальна напруга живлення	В	400
Максимальна напруга живлення	В	400
Частота мережі живлення	Гц	50/60
Номинальна потужність	Вт	264
Максимальний струм	А	0.58
Максимальна витрата повітря	м ³ /год	3290
Рівень звукового тиску LpA на відстані 3 м	дБ(А)	52
Вага	кг	30.3
Максимальна температура повітря що переміщується	°С	60
Мінімальна температура повітря що переміщується	°С	-30
Клас захисту	-	IPX4
Клас захисту приводу	-	IP54



Розміри

A	B	C	ØD
738	598	300	438



Екодизайн

Торгова марка	Вентс
Модель	ВКВ 4Д 355
Тип приводу	External MSD or VSD
Тип теплообміннику	Немає
Номінальна витрата повітря (м ³ /с)	0.479
Статичний тиск за номінальної витрати повітря (Па)	220
Максимальні зовнішні витоки (%)	2.7
Статична ефективність (%)	47.1
Декларований тип вентиляційної одиниці	NRVU UVU
Sound power level (дБ(А))	73
Ефективна потужність (кВт)	0.228