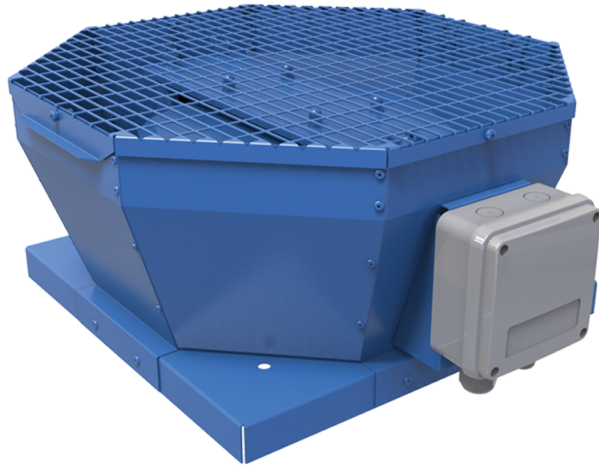


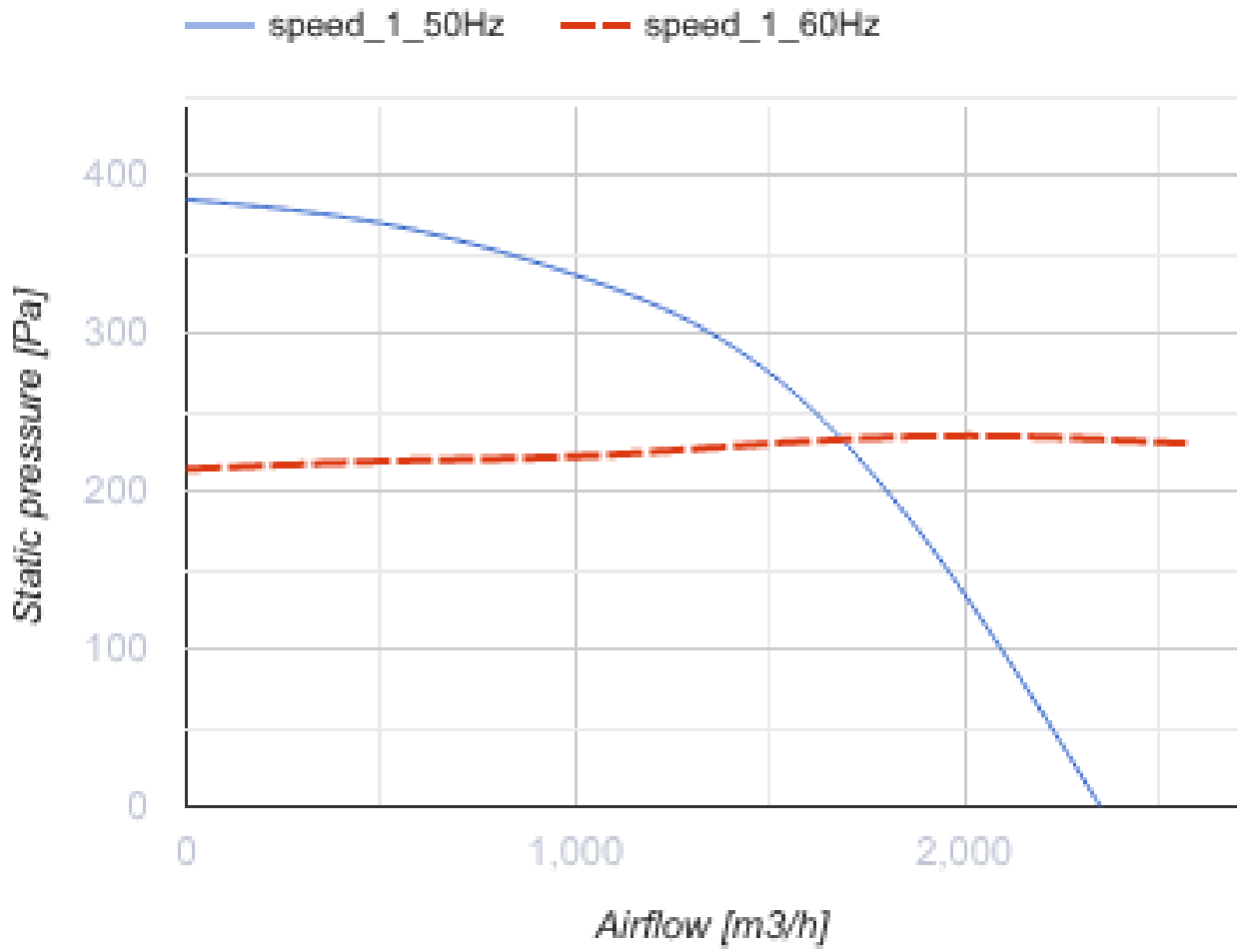
ВКВ 4Д 355

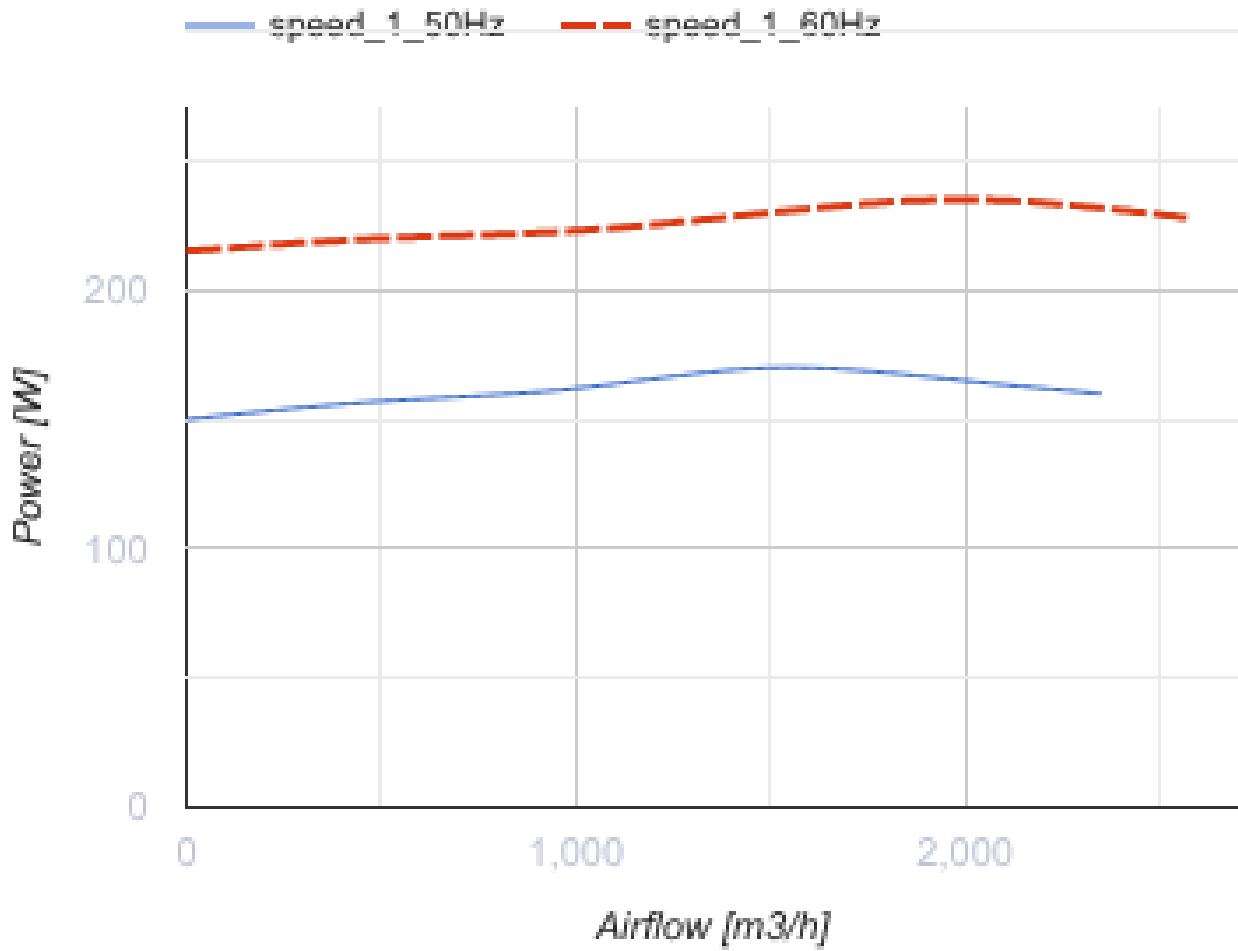


Дахові відцентрові вентилятори з вертикальним викидом повітря

- Рівень звукового тиску LpA на відстані 3 м: 52
- Тип крильчатки: Відцентрова крильчатка з назад загнутими лопатками
- Матеріал корпусу: Сталь із полімерним покриттям

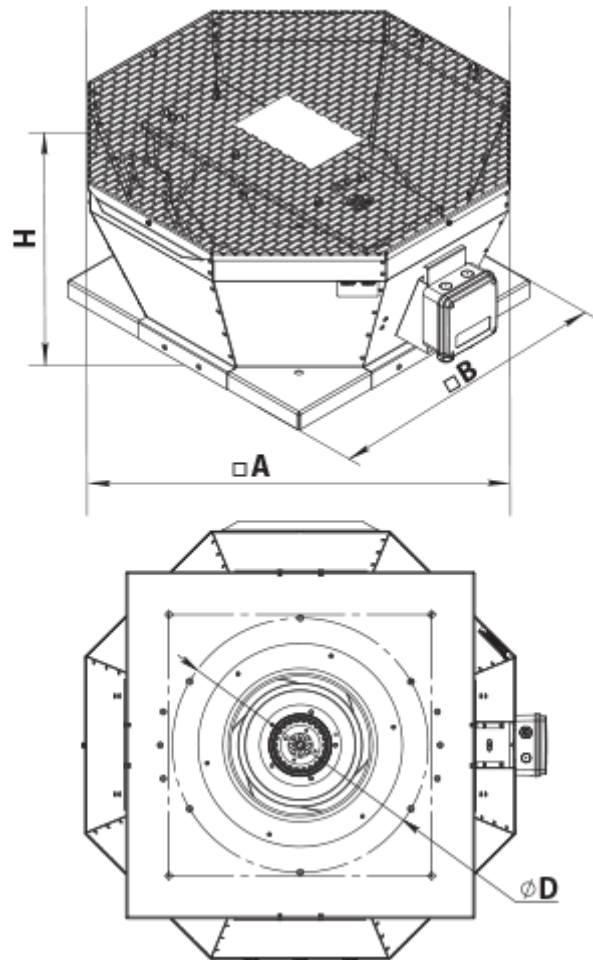
	Одиниця виміру	ВКВ 4Д 355
Фазність	-	3
Мінімальна напруга живлення	В	400
Максимальна напруга живлення	В	400
Частота мережі живлення	Гц	50/60
Номінальна потужність	Вт	264
Максимальний струм	А	0.58
Максимальна витрата повітря	м³/год	3290
Швидкість обертання	-	1430
Рівень звукового тиску LpA на відстані 3 м	дБ(А)	52
Вага	кг	26
Максимальна температура повітря що переміщується	°С	60
Мінімальна температура повітря що переміщується	°С	-30
Клас захисту	-	IPX4
Клас захисту приводу	-	IP54
Матеріал крильчатки	-	Алюміній





Розміри

A	B	H	ØD
738	598	330	438




Акcesуари

Регулятори швидкості для побутових вентиляторів

Найменування	Фото	Опис
РСА5Д-1,5-М		Регулятор швидкості трифазний

Інші акcesуари

Найменування	Фото	Опис
РКВ 355-400		Монтажна рама
РКВІ 355-400		Монтажна рама з тепло- та звукоізоляцією
ФКВ 355-500		Контрфланець

ГКВ 355-500		Гнучка вставка
ККВ 355-500		Зворотний клапан

Екодизайн

Торгова марка	Вентс
Модель	ВКВ 4Д 355
Тип приводу	External MSD or VSD
Тип теплообміннику	Немає
Статичний тиск за номінальної витрати повітря (Па)	220
Максимальні зовнішні витоки (%)	2.7
Статична ефективність (%)	47.1
Ефективна потужність (кВт)	0.228
Sound power level (дБ(А))	73
Декларований тип вентиляційної одиниці	NRVU UVU