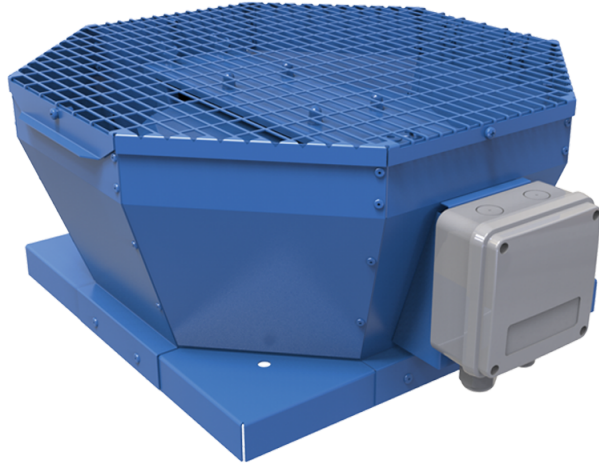


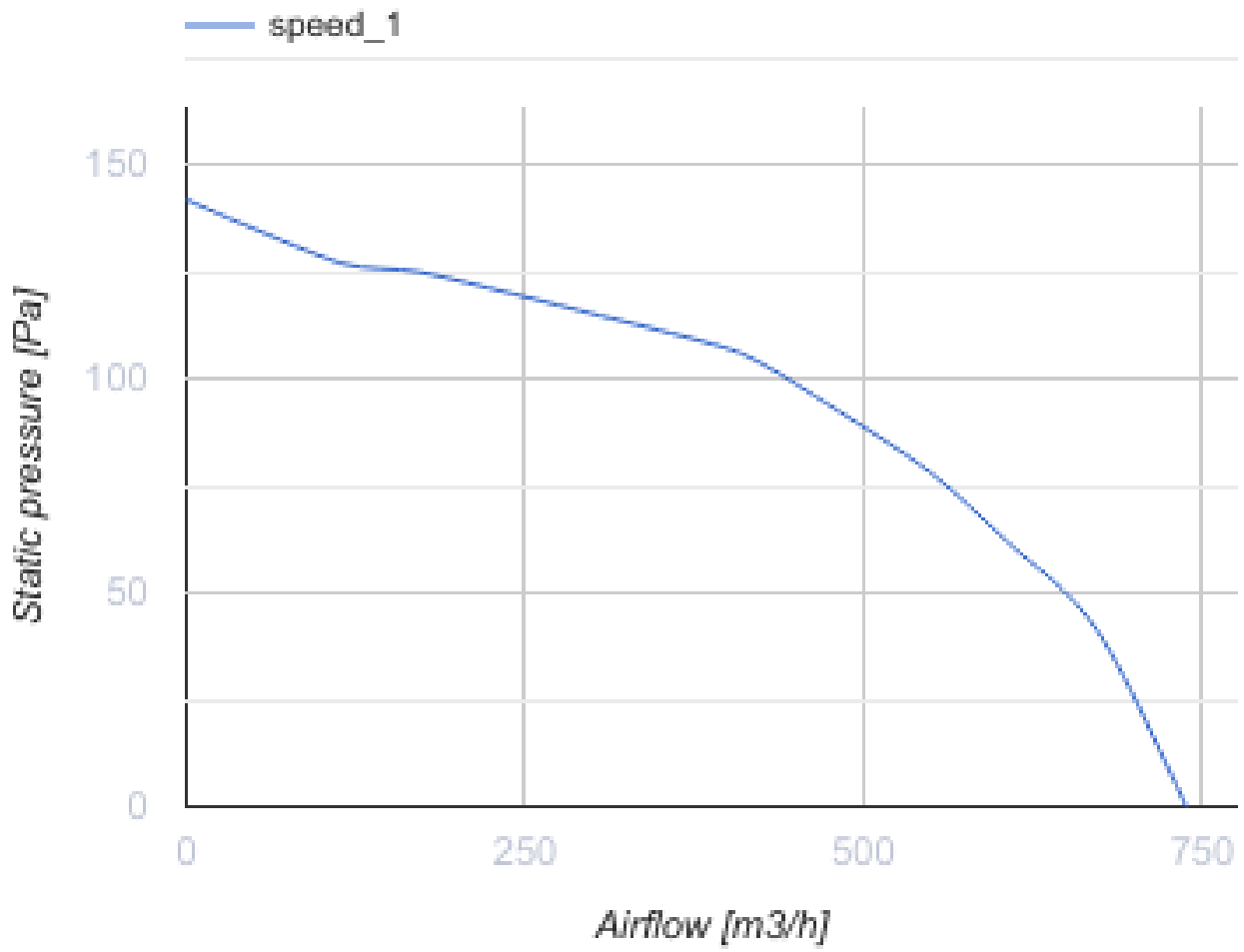
ВКВ 4Е 225

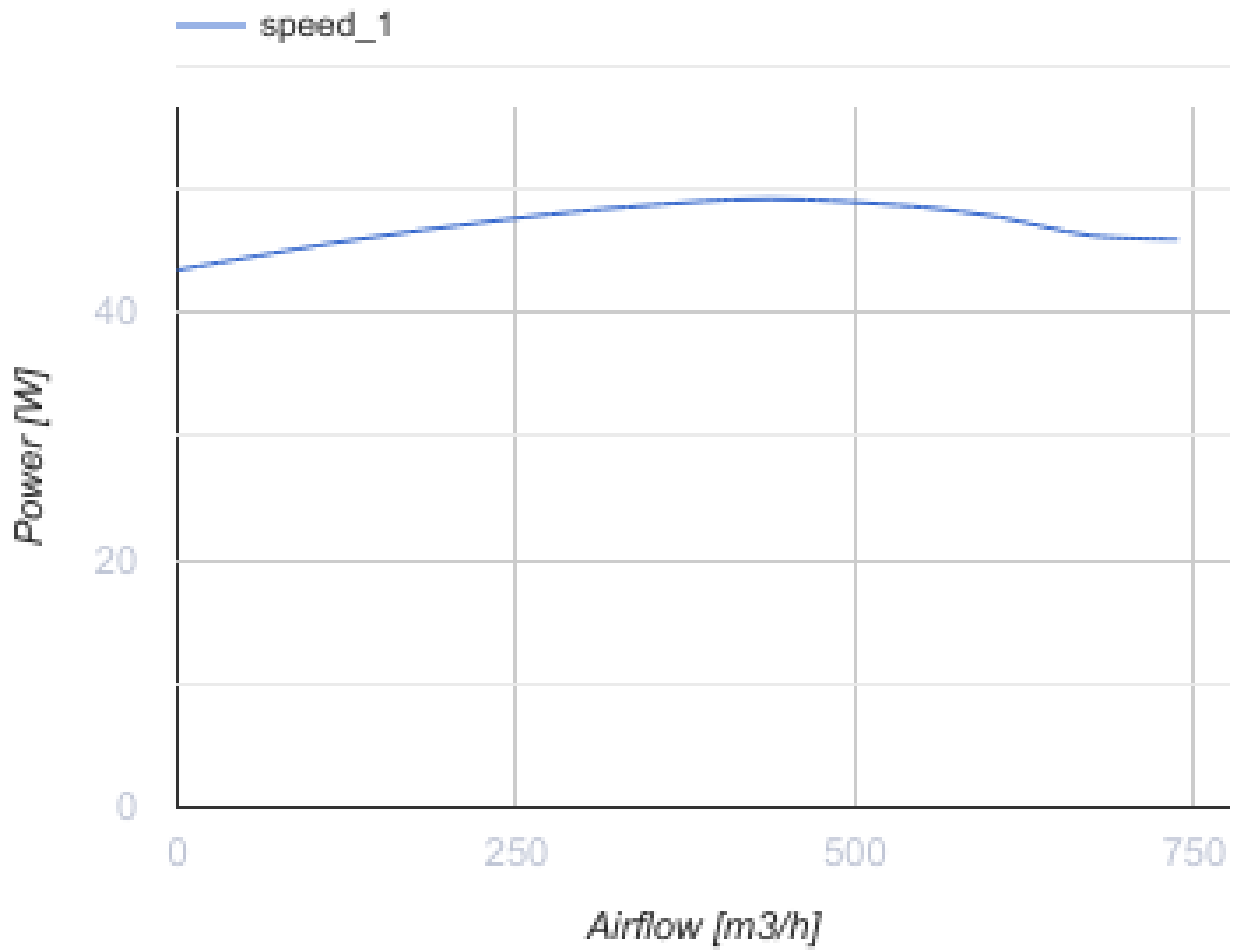


Дахові відцентрові вентилятори з вертикальним викиданням повітря

- Максимальна витрата повітря: 738
- Рівень звукового тиску LpA на відстані 3 м: 45
- Тип двигуна: АС
- Тип крильчатки: Відцентровий назад загнуті лопатки
- Матеріал корпусу: Сталь із полімерним покриттям

	Одиниця виміру	ВКВ 4Е 225
Швидкість	-	1
Мінімальна напруга живлення	В	230
Максимальна напруга живлення	В	230
Частота мережі живлення	Гц	50
Номінальна потужність	Вт	49
Максимальний струм	А	0.22
Максимальна витрата повітря	м ³ /год	738
Рівень звукового тиску LpA на відстані 3 м	дБ(А)	45
Вага	кг	8.8
Максимальна температура повітря що переміщується	°С	50
Мінімальна температура повітря що переміщується	°С	-25
Клас захисту	-	IPX4
Клас захисту приводу	-	IP44





Розміри

A	B	C	ØD
417	355	215	210

