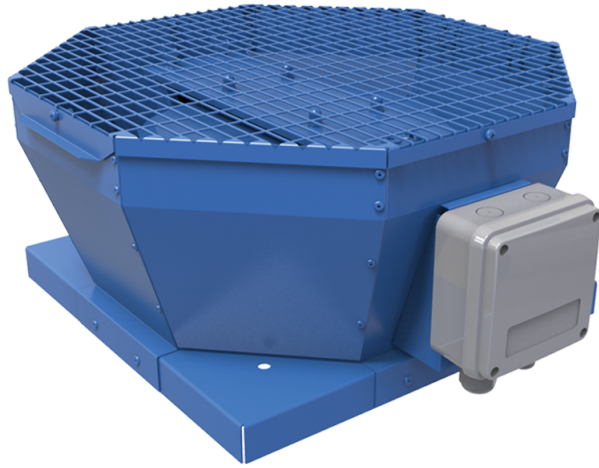


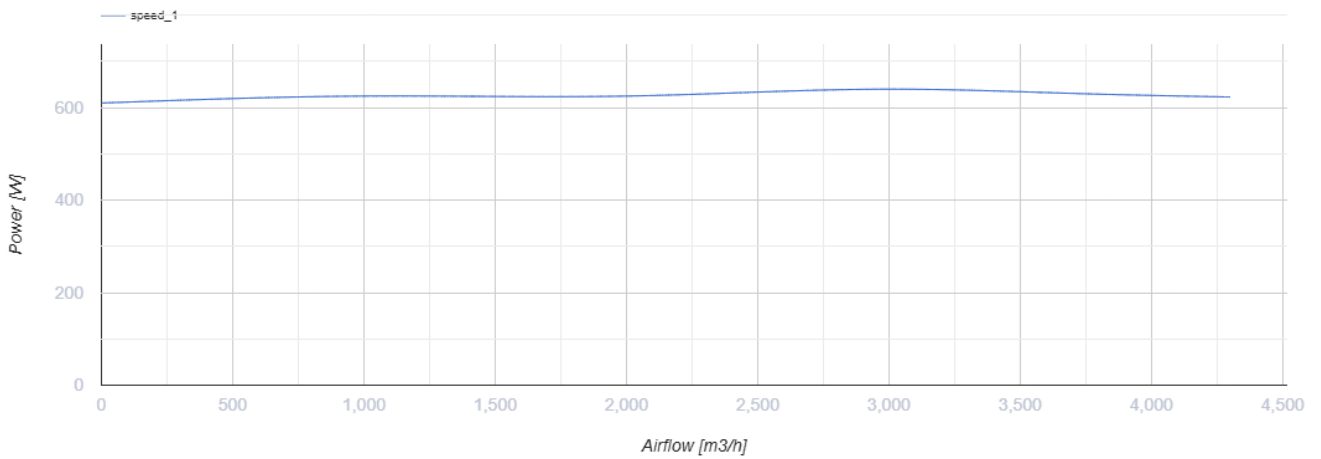
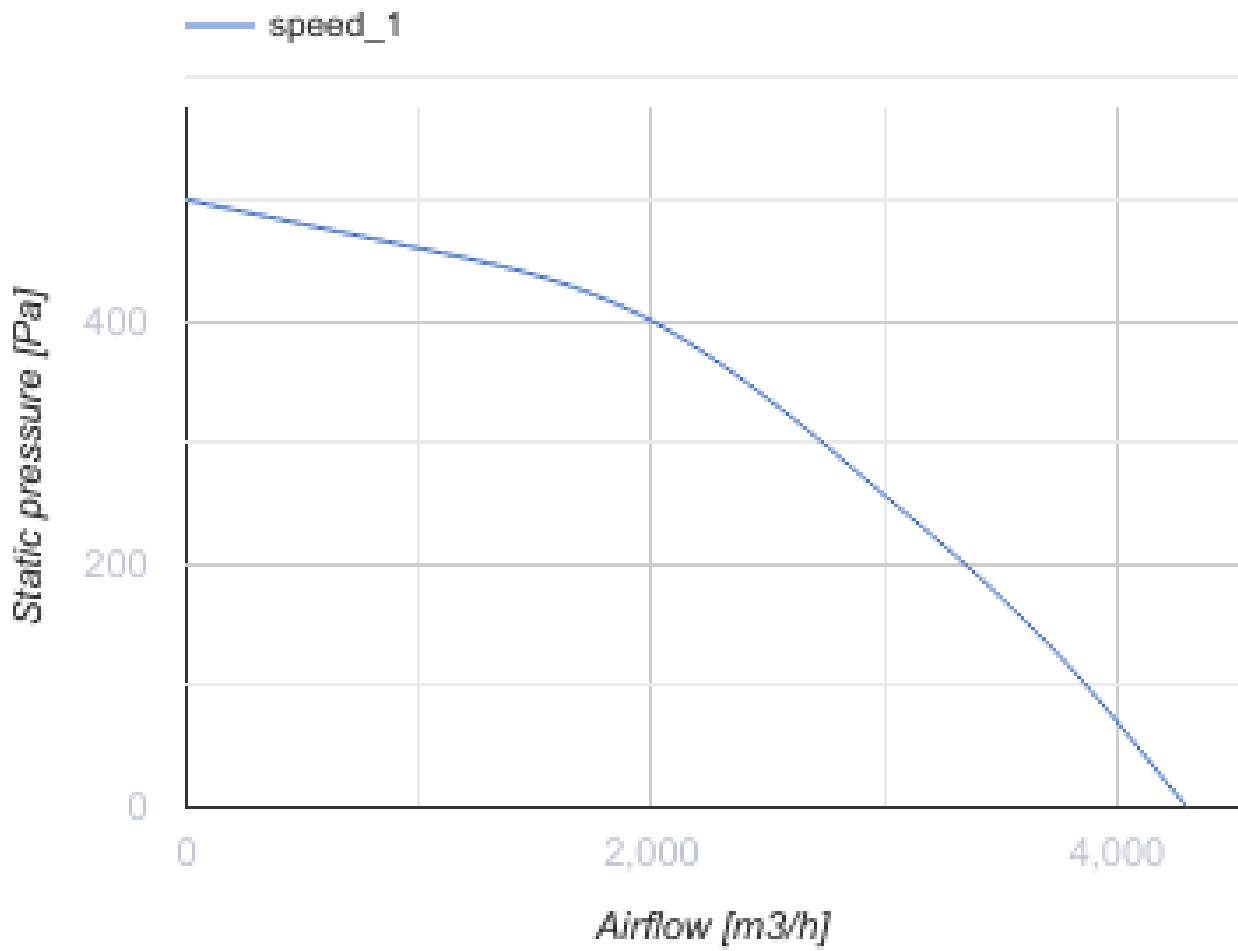
ВКВ 4Е 450



Дахові відцентрові вентилятори з вертикальним викидом повітря

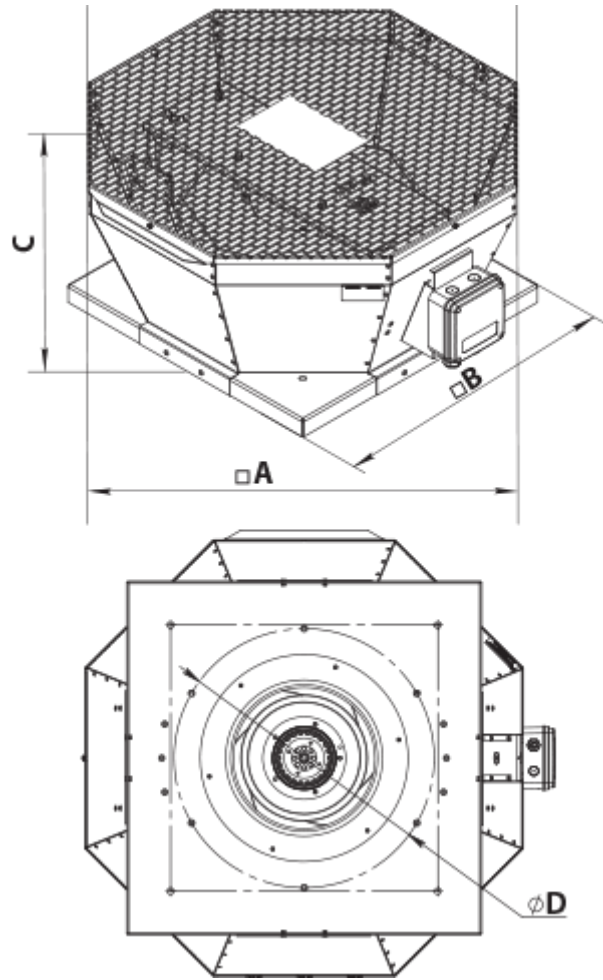
- Максимальна витрата повітря: 6180
- Рівень звукового тиску LpA на відстані 3 м: 58
- Тип двигуна: АС
- Тип крильчатки: Відцентровий назад загнуті лопатки
- Матеріал корпусу: Поліпропілен/Термопластичний еластомер

	Одиниця виміру	ВКВ 4Е 450
Швидкість	-	1
Мінімальна напруга живлення	В	230
Максимальна напруга живлення	В	230
Частота мережі живлення	Гц	50
Номинальна потужність	Вт	749
Максимальний струм	А	3.35
Максимальна витрата повітря	м ³ /год	6180
Рівень звукового тиску LpA на відстані 3 м	дБ(А)	58
Вага	кг	46.6
Максимальна температура повітря що переміщується	°С	60
Мінімальна температура повітря що переміщується	°С	-30
Клас захисту	-	IPX4
Клас захисту приводу	-	IP54



Розміри

A	B	C	ØD
738	668	430	438



Екодизайн

Торгова марка	Вентс
Модель	BKB 4E 450
Тип приводу	External MSD or VSD
Тип теплообміннику	Немає
Номінальна витрата повітря (м ³ /с)	0.725
Статичний тиск за номінальної витрати повітря (Па)	295
Максимальні зовнішні витоки (%)	2.7
Статична ефективність (%)	36.1
Декларований тип вентиляційної одиниці	NRVU UVU
Ефективна потужність (кВт)	0.605
Sound power level (дБ(А))	73