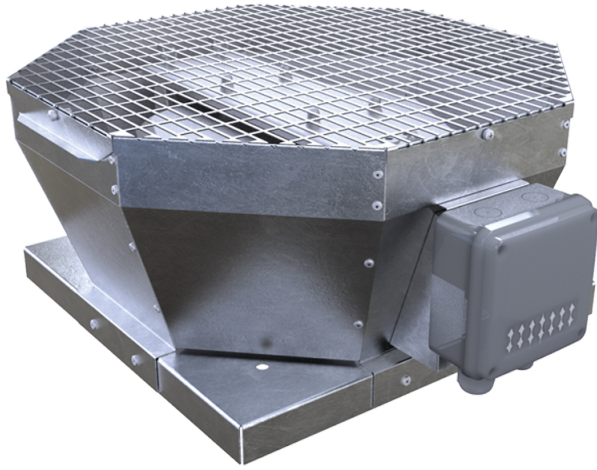


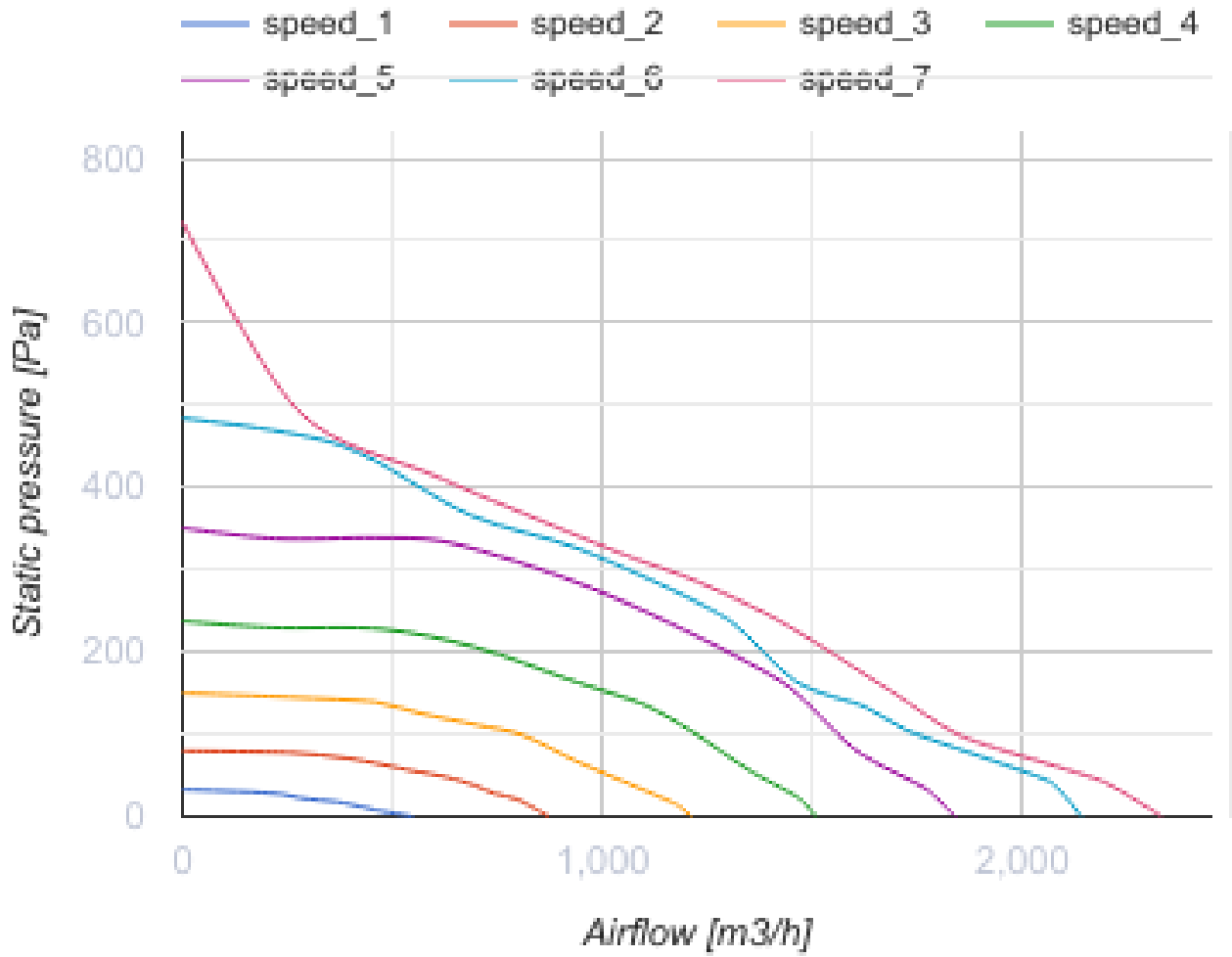
## ВКВц 280 ЕС

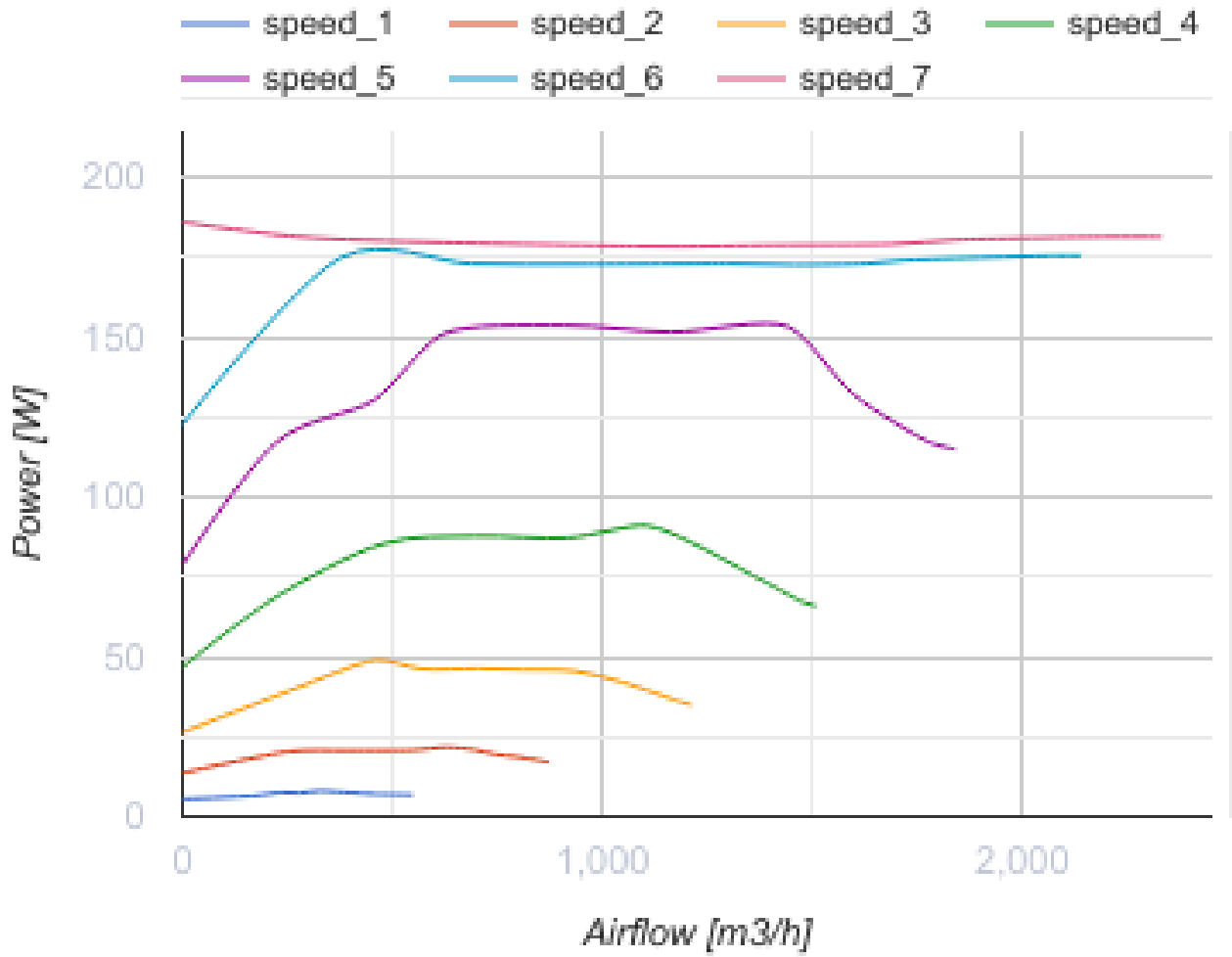


Відцентрові дахові вентилятори з вертикальним викиданням повітря

- Максимальна витрата повітря: 2330
- Рівень звукового тиску LpA на відстані 3 м: 48
- Тип двигуна: ЕС
- Тип крильчатки: Відцентровий назад загнуті лопатки
- Матеріал корпусу: Оцинкована сталь

	Одиниця виміру	ВКВц 280 ЕС
Швидкість	-	1
Мінімальна напруга живлення	В	230
Максимальна напруга живлення	В	230
Частота мережі живлення	Гц	50/60
Номінальна потужність	Вт	182
Максимальний струм	А	1.34
Максимальна витрата повітря	м <sup>3</sup> /год	2330
Рівень звукового тиску LpA на відстані 3 м	дБ(А)	48
Вага	кг	13
Максимальна температура повітря що переміщується	°С	60
Мінімальна температура повітря що переміщується	°С	-20
Клас захисту	-	IPX4
Клас захисту приводу	-	IP44





### Розміри

A	B	C
547	425	274



## Екодизайн

Торгова марка	Вентс
Модель	ВКВц 280 EC
Тип приводу	Integrated VSD
Тип теплообміннику	Немає
Номінальна витрата повітря (м <sup>3</sup> /с)	0.331
Статичний тиск за номінальної витрати повітря (Па)	293
Максимальні зовнішні витоки (%)	2.7
Статична ефективність (%)	63.1
Декларований тип вентиляційної одиниці	NRVU UVU
Ефективна потужність (кВт)	0.179
Sound power level (дБ(А))	68