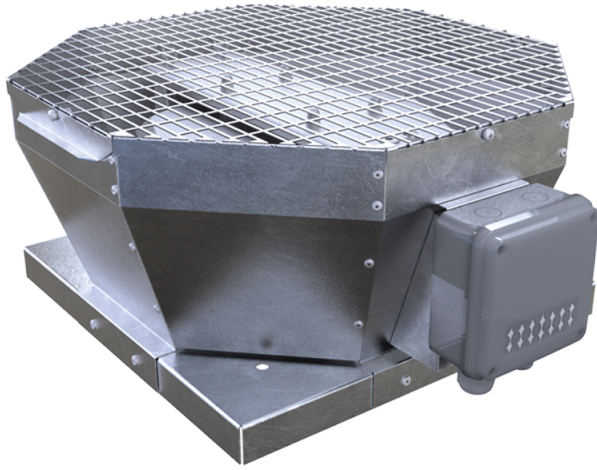


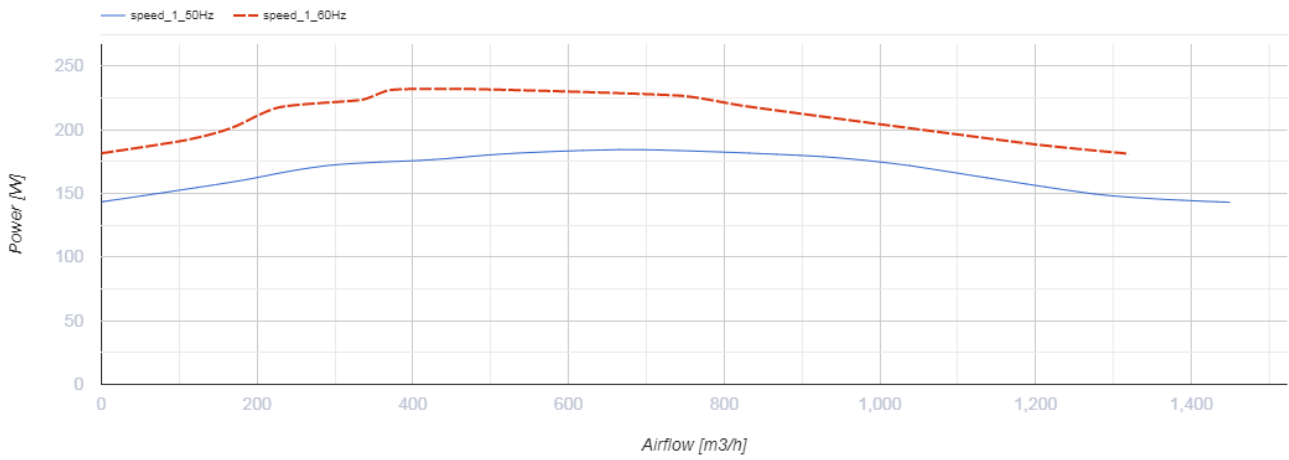
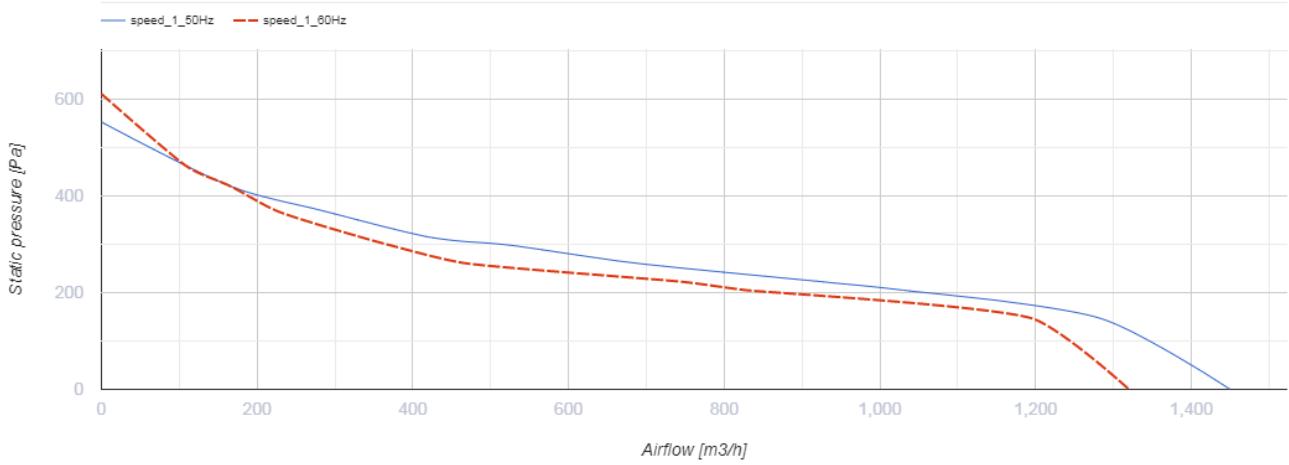
ВКВц 2Е 250



Дахові відцентрові вентилятори з вертикальним викиданням повітря

- Максимальна витрата повітря: 1450
- Рівень звукового тиску LpA на відстані 3 м: 54
- Тип двигуна: АС
- Тип крильчатки: Відцентровий назад загнуті лопатки
- Матеріал корпусу: Оцинкована сталь

	Одиниця виміру	ВКВц 2Е 250
Швидкість	-	1
Мінімальна напруга живлення	В	230
Максимальна напруга живлення	В	230
Частота мережі живлення	Гц	50/60
Номинальна потужність	Вт	184
Максимальний струм	А	0.81
Максимальна витрата повітря	м ³ /год	1450
Рівень звукового тиску LpA на відстані 3 м	дБ(А)	54
Вага	кг	12.7
Максимальна температура повітря що переміщується	°С	50
Мінімальна температура повітря що переміщується	°С	-25
Клас захисту	-	IPX4
Клас захисту приводу	-	IP44



Розміри

A	B	C	ØD
481	425	240	285



Екодизайн

Торгова марка	Вентс
Модель	ВКВц 2E 250
Тип приводу	External MSD or VSD
Тип теплообміннику	Немає
Номінальна витрата повітря (м ³ /с)	0.358
Статичний тиск за номінальної витрати повітря (Па)	144
Максимальні зовнішні витоки (%)	2.7
Статична ефективність (%)	35.4
Декларований тип вентиляційної одиниці	NRVU UVU
Sound power level (дБ(А))	74
Ефективна потужність (кВт)	0.149