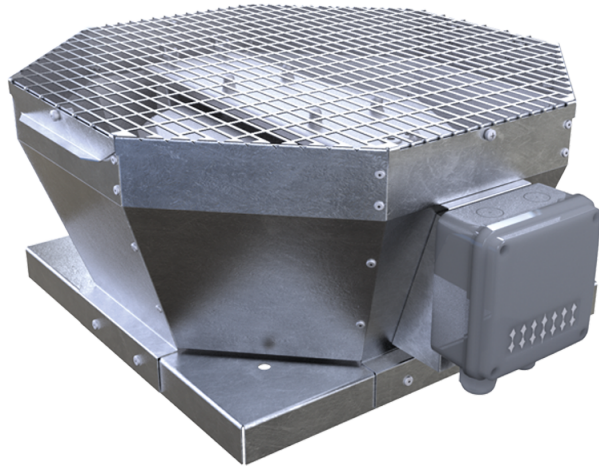


ВКВц 450 ЕС



Відцентрові дахові вентилятори з вертикальним викиданням повітря

- Максимальна витрата повітря: 8110
- Рівень звукового тиску LpA на відстані 3 м: 63
- Тип двигуна: ЕС
- Тип крильчатки: Відцентровий назад загнуті лопатки
- Матеріал корпусу: Оцинкована сталь

| | Одиниця виміру | ВКВц 450 ЕС |
|--------------------------------------------------|---------------------|-------------------------------------------------|
| Швидкість | - | 1 |
| Мінімальна напруга живлення | В | 400 |
| Максимальна напруга живлення | В | 400 |
| Частота мережі живлення | Гц | 50/60 |
| Номінальна потужність | Вт | 1323 |
| Максимальний струм | А | 3.27 |
| Максимальна витрата повітря | м ³ /год | 8110 |
| Рівень звукового тиску LpA на відстані 3 м | дБ(А) | 63 |
| Вага | кг | 46 |
| Максимальна температура повітря що переміщується | °С | 60 |
| Мінімальна температура повітря що переміщується | °С | -20 |
| Клас захисту | - | IPX4 |
| Клас захисту приводу | - | IP54 |
| Відповідність нормам ERP | - | 2016, 2018 |
| Категорія установки | - | Вентиляційна установка для нежитлових приміщень |
| Тип приводу | - | Integrated VSD |
| Тип теплообміннику | - | Немає |
| Номінальна витрата повітря | м ³ /с | 1.341 |
| Статичний тиск за номінальної витрати повітря | Па | 597 |
| Максимальні зовнішні витоки | % | 2.7 |
| Статична ефективність | % | 66.7 |

| | | |
|----------------------------------------|-------|----------|
| Декларований тип вентиляційної одиниці | - | NRVU UVU |
| Sound power level | дБ(А) | 83 |
| Ефективна потужність | кВт | 1.323 |

Розміри

| A | B | C |
|-----|-----|-----|
| 738 | 668 | 425 |

