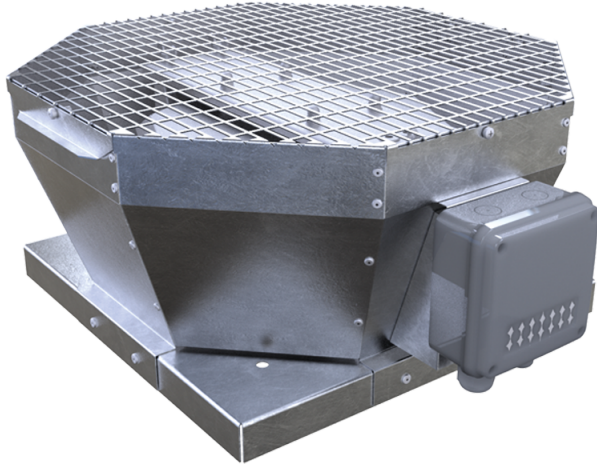


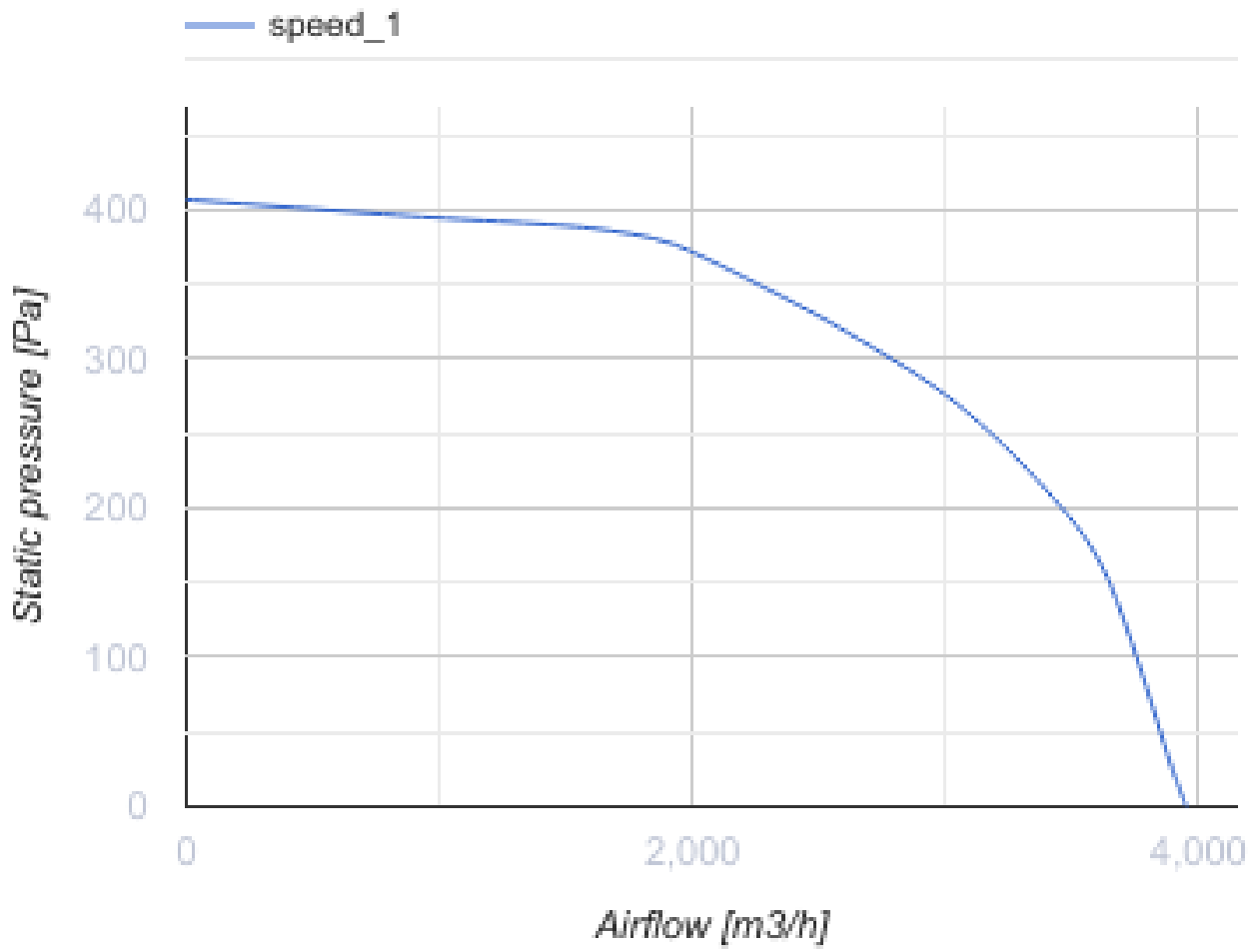
ВКВц 4Д 400

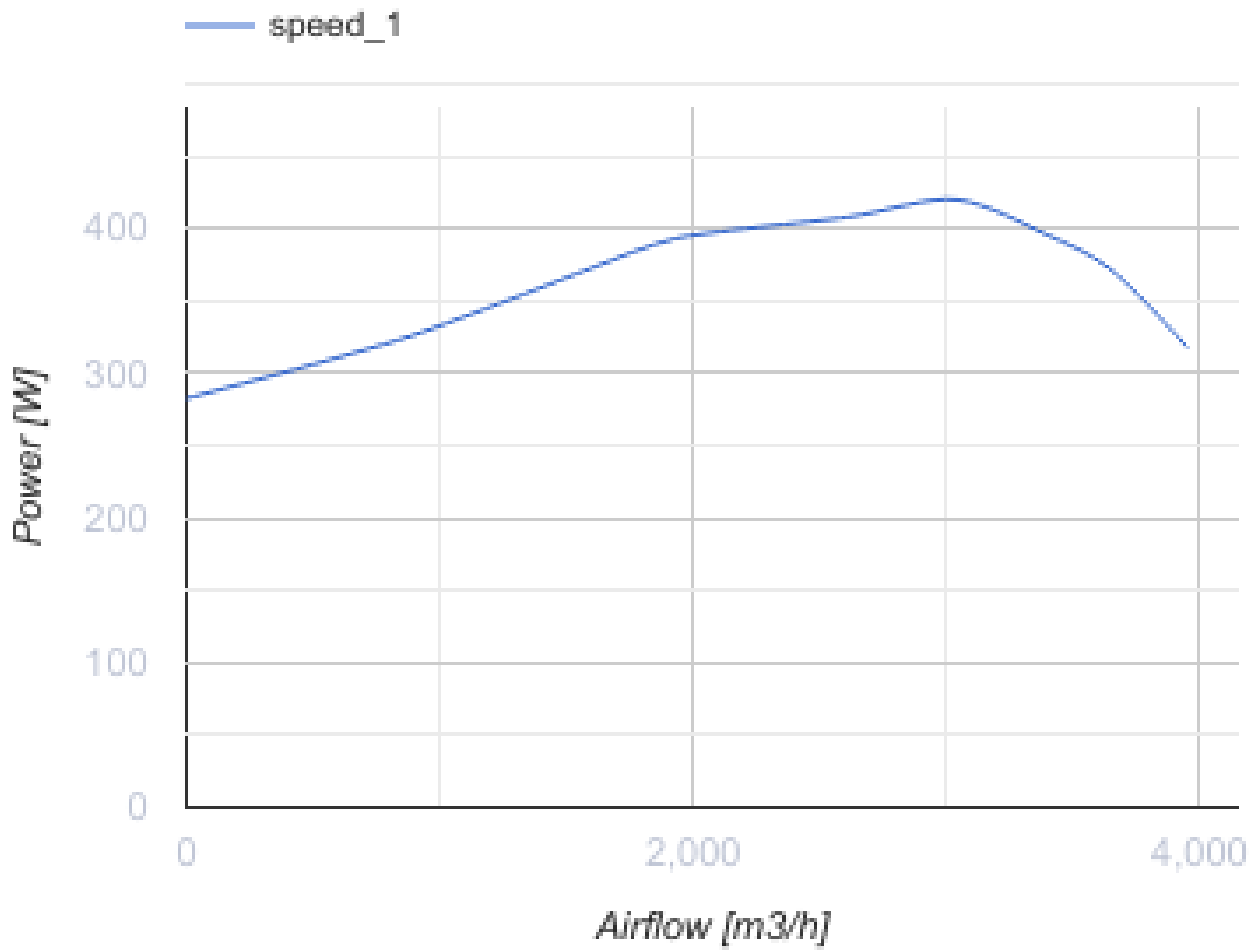


Дахові відцентрові вентилятори з вертикальним викиданням повітря

- Максимальна витрата повітря: 3950
- Рівень звукового тиску LpA на відстані 3 м: 55
- Тип двигуна: АС
- Тип крильчатки: Відцентровий назад загнуті лопатки
- Матеріал корпусу: Оцинкована сталь

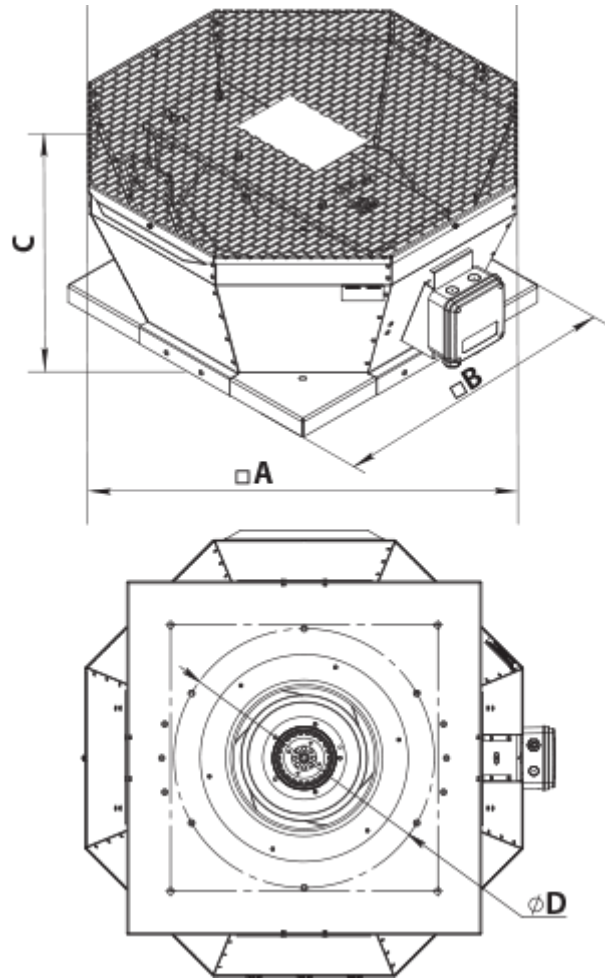
	Одиниця виміру	ВКВц 4Д 400
Швидкість	-	1
Мінімальна напруга живлення	В	400
Максимальна напруга живлення	В	400
Частота мережі живлення	Гц	50
Номінальна потужність	Вт	420
Максимальний струм	А	0.99
Максимальна витрата повітря	м ³ /год	3950
Рівень звукового тиску LpA на відстані 3 м	дБ(А)	55
Вага	кг	35
Максимальна температура повітря що переміщується	°С	60
Мінімальна температура повітря що переміщується	°С	-30
Клас захисту	-	IPX4
Клас захисту приводу	-	IP54





Розміри

A	B	C	ØD
738	598	375	438



Екодизайн

Торгова марка	Вентс
Модель	ВКВц 4Д 400
Тип приводу	External MSD or VSD
Тип теплообміннику	Немає
Номінальна витрата повітря (м ³ /с)	0.726
Статичний тиск за номінальної витрати повітря (Па)	318
Максимальні зовнішні витоки (%)	2.7
Статична ефективність (%)	57.7
Декларований тип вентиляційної одиниці	NRVU UVU
Ефективна потужність (кВт)	0.408
Sound power level (дБ(А))	75