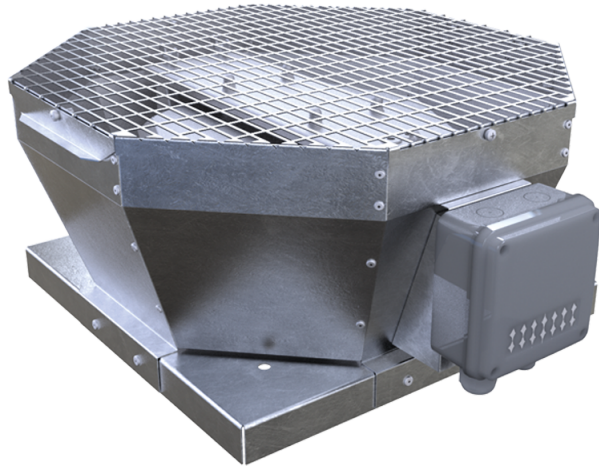


ВКВц 6Д 630



Дахові відцентрові вентилятори з вертикальним викиданням повітря

- Максимальна витрата повітря: 12640
- Рівень звукового тиску LpA на відстані 3 м: 64
- Тип двигуна: АС
- Тип крильчатки: Відцентровий назад загнуті лопатки
- Матеріал корпусу: Оцинкована сталь

	Одиниця виміру	ВКВц 6Д 630
Швидкість	-	1
Мінімальна напруга живлення	В	400
Максимальна напруга живлення	В	400
Частота мережі живлення	Гц	50
Номінальна потужність	Вт	1110
Максимальний струм	А	2.42
Максимальна витрата повітря	м ³ /год	12640
Рівень звукового тиску LpA на відстані 3 м	дБ(А)	64
Вага	кг	96.3
Максимальна температура повітря що переміщується	°С	50
Мінімальна температура повітря що переміщується	°С	-25
Клас захисту	-	IPX4
Клас захисту приводу	-	IP54
Відповідність нормам ERP	-	2016, 2018
Категорія установки	-	Вентиляційна установка для нежитлових приміщень
Тип приводу	-	External MSD or VSD
Тип теплообміннику	-	Немає
Номінальна витрата повітря	м ³ /с	2.482
Статичний тиск за номінальної витрати повітря	Па	258
Максимальні зовнішні витоки	%	2.7
Статична ефективність	%	61.1

Декларований тип вентиляційної одиниці	-	NRVU UVU
Sound power level	дБ(А)	84
Ефективна потужність	кВт	1.069

Розміри

A	B	C	ØD
951	939	485	600

