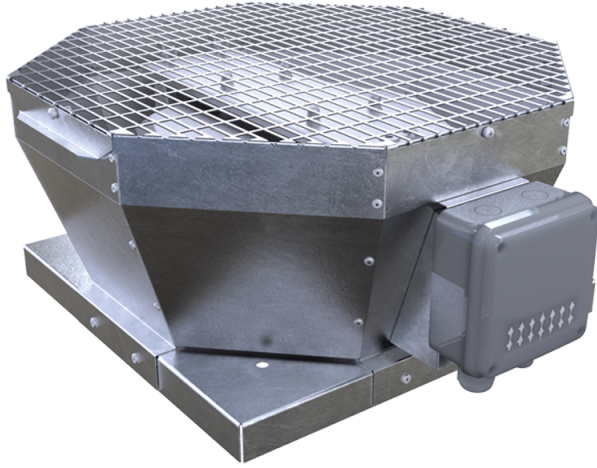


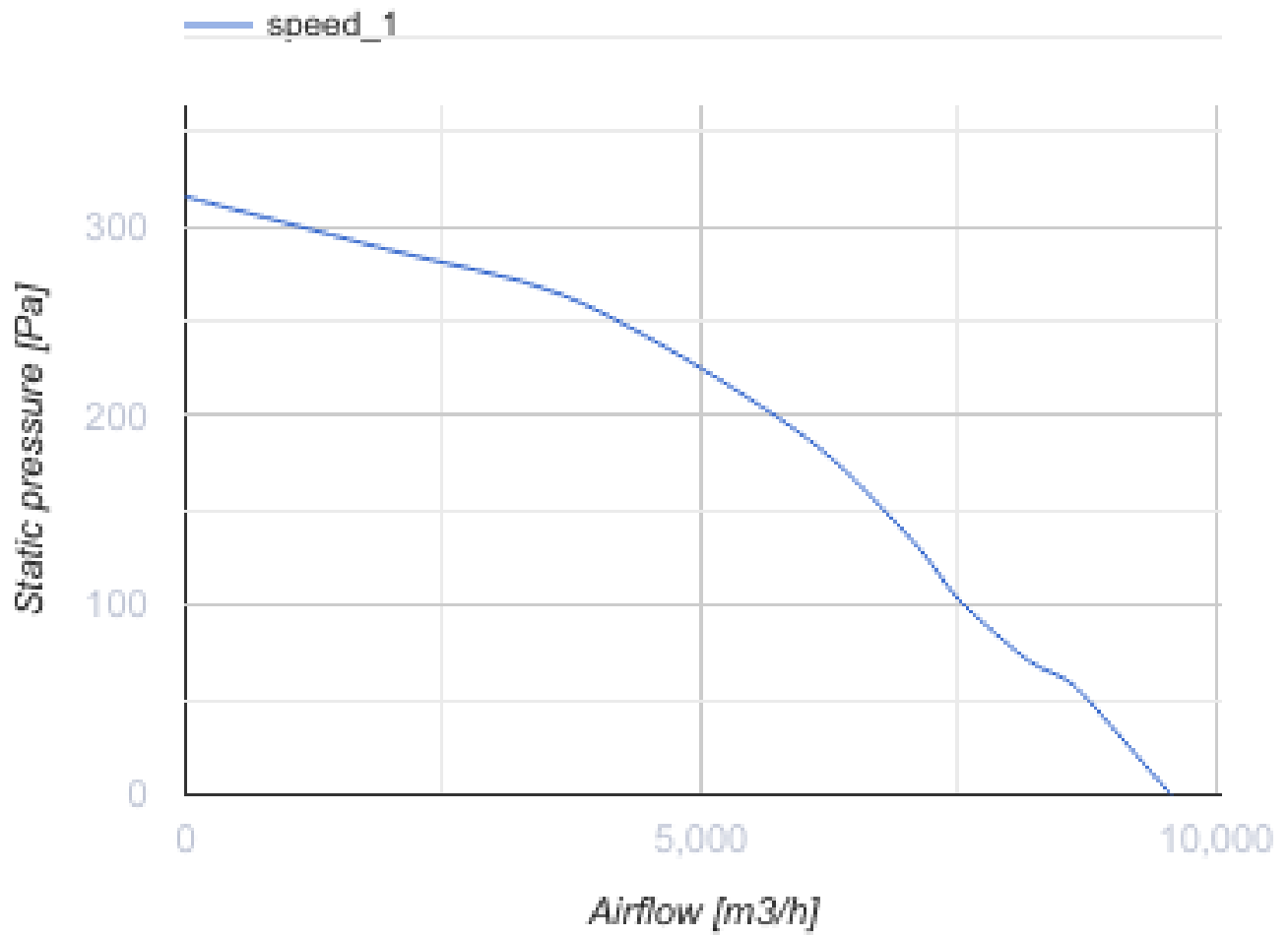
ВКВц 6Е 560

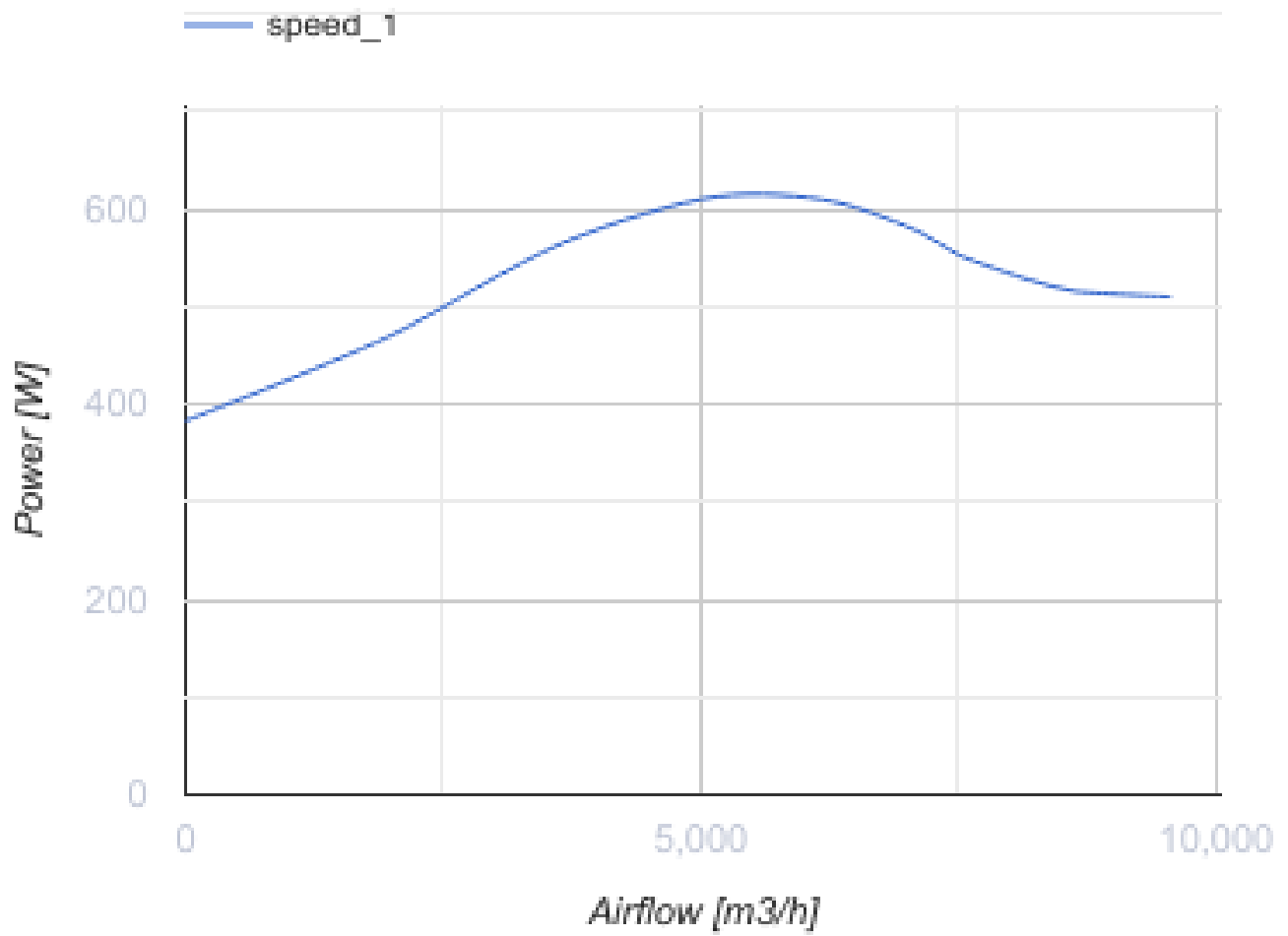


Дахові відцентрові вентилятори з вертикальним викиданням повітря

- Максимальна витрата повітря: 9560
- Рівень звукового тиску LpA на відстані 3 м: 58
- Тип двигуна: АС
- Тип крильчатки: Відцентровий назад загнуті лопатки
- Матеріал корпусу: Оцинкована сталь

	Одиниця виміру	ВКВц 6Е 560
Швидкість	-	1
Мінімальна напруга живлення	В	230
Максимальна напруга живлення	В	230
Частота мережі живлення	Гц	50
Номинальна потужність	Вт	613
Максимальний струм	А	2.7
Максимальна витрата повітря	м ³ /год	9560
Рівень звукового тиску LpA на відстані 3 м	дБ(А)	58
Вага	кг	76.4
Максимальна температура повітря що переміщується	°С	50
Мінімальна температура повітря що переміщується	°С	-25
Клас захисту	-	IPX4
Клас захисту приводу	-	IP54





Розміри

A	B	C	ØD
859	833	485	605



Екодизайн

Торгова марка	Вентс
Модель	ВКВц 6Е 560
Тип приводу	External MSD or VSD
Тип теплообміннику	Немає
Номінальна витрата повітря (м ³ /с)	1.433
Статичний тиск за номінальної витрати повітря (Па)	220
Максимальні зовнішні витоки (%)	2.7
Статична ефективність (%)	52.5
Декларований тип вентиляційної одиниці	NRVU UVU
Sound power level (дБ(А))	78
Ефективна потужність (кВт)	0.613